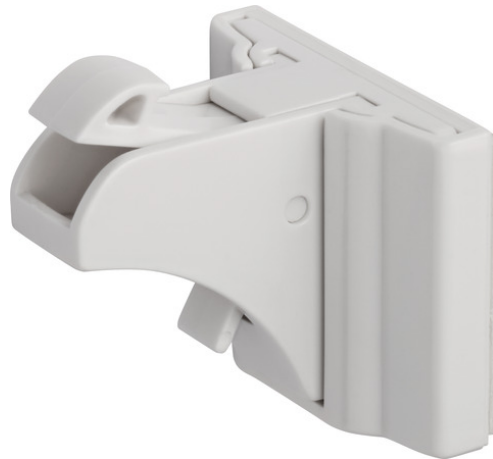


# Serrure magnétique JC4500 MARC

Seite 1 von 2



CE TIROIR RESTE FERMÉ

Sécurisez vos tiroirs avec la serrure magnétique MARC !

Vous devez vous rendre à l'évidence : un jour ou l'autre, votre enfant aura compris le mécanisme d'une simple sécurité pour tiroir et pourra l'ouvrir de manière autonome.

Il y a pourtant des choses que vous aimeriez tenir à l'écart de votre progéniture - par exemple les médicaments, les produits de nettoyage toxiques ou les ciseaux et les couteaux tranchants. Notre serrure magnétique MARC sécurise les tiroirs et les portes d'armoire pour de tels cas, car elle ne peut être ouverte qu'avec la clé magnétique correspondante.

## Technologies

- Sécurité enfant : ouvrable uniquement avec une clé magnétique spéciale
- Montage facile : par collage ou vissage – sans perçage !
- Jusqu'à une épaisseur de bois de 25 millimètres

## Utilisation et application

- Verrouillage discret, non apparent
- Pour les tiroirs, armoires

# Serrure magnétique JC4500 MARC

Seite 2 von 2

---

## Caractéristiques techniques - Serrure magnétique JC4500 MARC

Poids	101 g
coloris	blanc
EAN	4003318731440