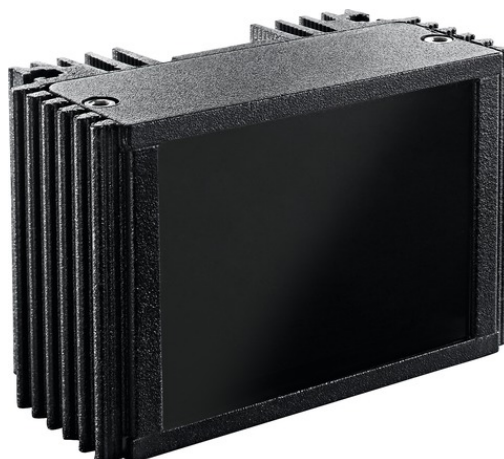


# IR-Strahler S – 850 nm, 60°, 10 m

Art.-Nr. TVAC71000

Seite 1 von 2



## Mehr Licht - bessere Bilder

Damit Kameras auch im Dunkeln klare Bilder aufnehmen, benötigen sie (Infrarot-) Licht. Der semidiskrete IR-Strahler S versorgt Kameras auch bei absoluter Finsternis mit dem nötigen Licht. Die IR-LEDs liefern Infrarotlicht für Nachtaufnahmen mit einer Wellenlänge von 850 nm. Der IR-Strahler eignet sich ideal für den Einsatz von Tag-/Nachtkameras.

## Auch bei extremen Witterungsverhältnissen einsetzbar

Die Reichweite des IR-Lichtstrahlers ist abhängig von der Lichtempfindlichkeit der Kamera. Bei 0,1 Lux liegt die Reichweite bei ca. 10 Metern, bei 0,01 Lux sind es bis zu 20 Meter. Der Abstrahlwinkel beträgt 60° (horizontal). Der IR-Strahler S ist staubdicht und sicher vor starkem Strahlwasser (IP66) geschützt. Er kann somit problemlos im Außenbereich bei Temperaturen zwischen -30°C und +40°C eingesetzt werden. Seine maximale Leistungsaufnahme beträgt 6 Watt.

## Automatische Tag-/Nachtumschaltung - semidiskrete LEDs

Über einen integrierten Fotosensor erkennt der IR-Strahler Dämmerung oder Dunkelheit und schaltet sich dann automatisch ein. Genügt die Helligkeit, z. B. durch Tageslicht, schaltet er sich ab. Bei dem IR-Strahler S 850 nm, 60° handelt es sich um einen semidiskreten IR-Strahler. Die Wellenlänge dieses Strahlers ist mit ca. 850 nm etwas kürzer als die Wellenlänge (940 nm) eines diskreten Strahlers gleichen Typs. Der Vorteil des semidiskreten Strahlers liegt in der höheren Reichweite. Lediglich in der unmittelbaren Nähe des Strahlers S ist das rötliche Schimmern seiner LEDs schwach zu erkennen.

Durch den variablen Spannungseingang von 12-24 AC/DC kann der IR-Strahler sowohl mit Wechsel- als auch Gleichstrom betrieben werden.

## Technologien

# IR-Strahler S – 850 nm, 60°, 10 m

Art.-Nr. TVAC71000

Seite 2 von 2

- Integrierter Lichtsensor für automatische Ein- und Ausschaltung
- Variabler Spannungsversorgungseingang 12 – 24 V AC/DC
- Semidiskret für hohe Reichweiten
- Reichweite bis zu 10 m
- IP66 für den Innen- und Außenbereich

## Technische Daten - IR-Strahler S – 850 nm, 60°, 10 m

Abmessungen	85 x 55 x 49 mm
Abstrahlwinkel horizontal/vertikal	60 °
Aktivierung	< 3 lx
Befestigung	M6 Gewinde
Breite	85 mm
Gehäusematerial	Aluminium
Höhe	49 mm
Leistungsaufnahme	6 W
Länge	55 mm
Max. Betriebstemperatur	40 °C
Min. Betriebstemperatur	-30 °C
Nettogewicht	0,35 kg
Optische Wellenlänge	850 nm
Reichweite bei 0,01 Lux	10 m
Schutzart IP	66
Spannungsversorgung AC	12 – 24 V
Spannungsversorgung DC	12 – 24 V
Stromaufnahme	500 mA