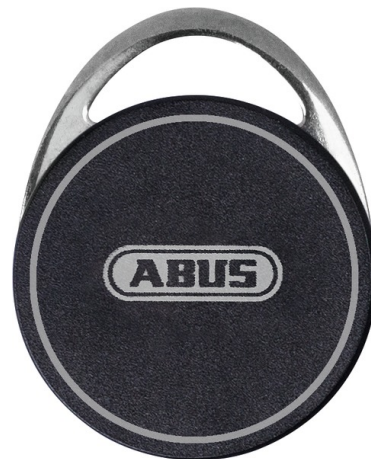


# ABUS Dual Transponder schwarz Mifare DESfire EV1 4K (Security)/EM4102

Art.-Nr. ACTP20004S

Seite 1 von 2



Der batterielose RFID-Schlüsselanhänger ist das Identifikationsmedium für die ABUS Zutrittskontrollanlagen und weitere ABUS Sicherheitssysteme, die auf MIFARE® DESFire® basieren. Er dient als Schließmedium für alle wAppLoxx und TECTIQ Anlagen, zusätzlich ermöglicht er die Bedienung von anderen ABUS-Sicherheitssystemen, wie der Secoris Einbruchmeldeanlage. Dank 13,56 MHz RFID-Technologie können diese Sicherheitssysteme komfortabel, sicher und berührungslos bedient werden. Der Transponder selbst präsentiert sich in sehr robuster Beschaffenheit und ist für alle Einsätze im Innen- und Außenbereich (IP68) bestens geeignet. Mit der vorprogrammierten ABUS "Sicherheitsapplikation" wird zusätzlich höchster Kopier- und Manipulationsschutz auf MIFARE® DESFire® 4K EV1 Technologiebasis garantiert.

## Technologien

- Attraktiver RFID-Schlüsselanhänger (Dual: MIFARE® DESFire® 4K EV1 & EM4102)
- Kontaktloses Öffnen aller ABUS CodeLoxx, wAppLoxx und TECTIQ Türkomponenten
- Bedienung von weiteren ABUS Sicherheitssystemen, z.B. Secoris Einbruchmeldeanlage
- Höchster Kopier- und Manipulationsschutz mit vorprogrammierter ABUS Sicherheitsapplikation
- Geeignet für den Einsatz im Innen- und Außenbereich (IP68)
- Einfache Verwaltung Dank fortlaufender Nummerierung
- Robuste Beschaffenheit

## Technische Daten - ABUS Dual Transponder schwarz Mifare DESfire EV1 4K (Security)/EM4102

Abmessungen	36.5 × 45.3 × 5.5 mm
Artikel-Kurzbezeichnung	T-MIF-DES-4K-SEC-DUAL-S
Breite	36,5 mm
Bruttogewicht	0,09 kg
Farbe	schwarz
Gehäusematerial	Novodur (Körper), polierter Edelstahl (Einfassung)

# ABUS Dual Transponder schwarz Mifare DESfire EV1 4K (Security)/EM4102

Art.-Nr. ACTP20004S

Seite 2 von 2

---

## Technische Daten - ABUS Dual Transponder schwarz Mifare DESfire EV1 4K (Security)/EM4102

Höhe	45,3 mm
Lesertyp	MIFARE® DESFire® 4K EV1 / EM 4102
Nettogewicht	0,06 kg
Schutzart IP	68