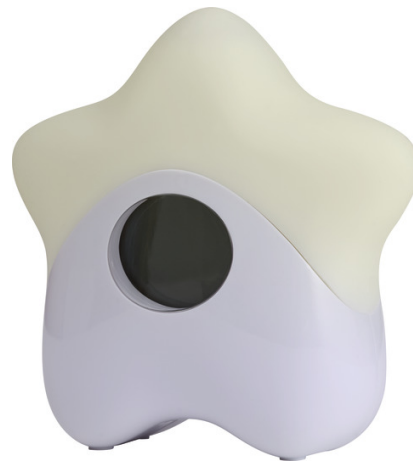


Nachtlicht mit Temperaturanzeige JC8650 LILY

Seite 1 von 2



BERUHIGT IN DER NACHT

Weißt du, wie viel Sternlein stehen? Nachtlicht LILY spendet beruhigendes warmes Licht.

Stellen Sie sich vor: Ihr Baby wacht nachts auf und möchte im stockdunklen Zimmer einfach nicht mehr einschlafen. Und bis Sie dort sind, vergeht eine halbe Minute.

Aber dafür ist Nachtlicht LILY zur Stelle: Je nach Raumtemperatur leuchtet es in verschiedenen Farben und wirkt beruhigend auf Ihr Baby.

Technologien

- Unterschiedliche Raumtemperaturen werden durch eine intelligente Farbanzeige dargestellt.
- Blau = weniger als 14 Grad Celsius
- Grün = 15 bis 20 Grad Celsius
- Orange = 21 bis 26 Grad Celsius
- Rot = höher als 27 Grad Celsius
- Im Lieferumfang enthalten: Micro-USB-Ladekabel
- Lithium-Ionen-Akku, 3,7V, 500mAh
- Maximale Leuchtdauer: ca. 45 Stunden (bei vollgeladenem Akku)
- PVC frei

Einsatz und Anwendung

- Das Nachtlicht wirkt beruhigend auf das Kind, Zusatzfeature: Raumtemperaturanzeige

Nachtlicht mit Temperaturanzeige JC8650 LILY

Seite 2 von 2

- Die Raumtemperatur wird am großen Display angezeigt
- Zusätzlich kann der Temperaturbereich noch farblich dargestellt werden
- Für z. B. das Kinderzimmer

Technische Daten - Nachtlicht mit Temperaturanzeige JC8650 LILY

Färbung	weiß
Gewicht	202 g
EAN	4003318731556