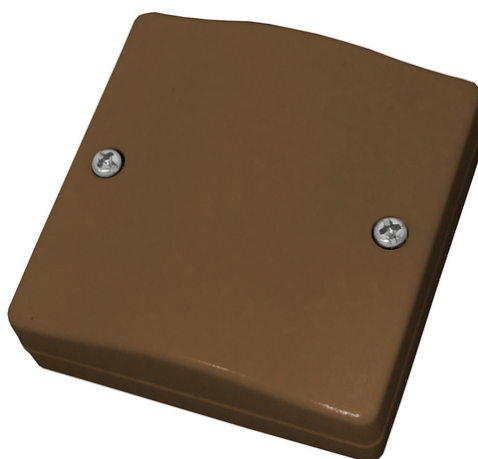


Répartiteur à Visser pour Montage en Saillie, 12 Broches pour Montage (marron)

Art.-Nr. VT5101B

Seite 1 von 1



Grâce au répartiteur à visser, vous pouvez réaliser un câblage net. Vous devez installer un répartiteur aux endroits névralgiques de votre bâtiment, surtout lors de l'installation de plusieurs éléments de commande et détecteurs. Le répartiteur à visser à monter en saillie est protégé du sabotage par son contact de couvercle. Il existe en blanc et en marron, avec double raccordements à visser en 5 (VT5000) ou en 8 (VT5100). Les répartiteurs à visser sont en plastique antichoc.

Technologies

- Montage simple en saillie
- Câblage rapide grâce aux bornes à vis
- Plastique antichoc
- Contact de couvercle
- Modèle haut de gamme destiné à un montage professionnel

Caractéristiques techniques - Répartiteur à Visser pour Montage en Saillie, 12 Broches pour Montage (marron)

Dimensions	(LxHxP) 65x65x18 mm
Hauteur	65 mm
Largeur	65 mm
Lieu de montage	En saillie
Longueur	18 mm
Matériau du boîtier	ABS
Raccordements	12 raccords vissés
Surveillance anti-sabotage	Oui