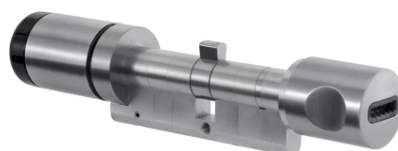


CodeLoxx Alarm AE255F Panik Security

Art.-Nr. CLX-LA-EF-10-P

Seite 1 von 2



Ce cylindre électronique de grande qualité de la série CodeLoxx garantit davantage de sécurité, de contrôle et de confort lors de l'accès. La commande s'effectue par clé à puce ABUS Seccor protégée contre la lecture. L'avantage particulier de ce cylindre est le module sans fil dans le bouton intérieur, qui permet une commande particulièrement simple du système d'alarme et de nombreuses fonctions de commande en coopération avec le transmetteur AE255F. Le cylindre dispose d'un blindage supplémentaire pour une protection encore meilleure en cas de tentatives d'effraction. Le système unique de rallonge modulaire garantit une flexibilité maximale lors de l'installation, de l'utilisation ou de modifications de la construction.

Technologies

- Cylindre électronique à double bouton avec lecteur de clé à puce
- Peut être utilisé avec le transmetteur AE255F (transmission sans fil de 3 m) pour activer/désactiver les systèmes d'alarme anti-effraction
- Signalisation optique
- Fonction antipanique : pour les serrures exigeant une position définie du panneton
- Protection élevée du cylindre contre les manipulations avec la protection anti-perçage ABUS Security
- Accès permanent, durée d'ouverture réglable, 6 ou 12 s

Caractéristiques techniques - CodeLoxx Alarm AE255F Panik Security

Accès permanent	Non
Alimentation électrique CC	3 V
Code combiné	Non
Diamètre du bouton extérieur	30 mm
Diamètre du bouton intérieur	33 mm
Domaines d'utilisation	Serrures anti-panique conformes à la norme DIN 179 nécessitant une position définie des pannetons de fermeture, portes avec serrure encastrable PZ
Extensible de façon modulaire	Oui
Fonction de protocole et de programmation des horaires	Non
Groupe DEEE	09
Groupe de produits	Contrôle d'accès
Humidité de l'air max.	80 %

CodeLoxx Alarm AE255F Panik Security

Art.-Nr. CLX-LA-EF-10-P

Seite 2 von 2

Caractéristiques techniques - CodeLoxx Alarm AE255F Panik Security

Indice de protection IP extérieur	55
Instruments de fermeture	Clé à puce ABUS Seccor
Longueur du bouton extérieur	39 mm
Longueur du bouton intérieur	49 mm
Longueur standard	Indication de longueur lors de la commande
Matériau	Inox
Mémoire des événements	Oui
Nombre de cycles/batterie	40,000
Nombre max. de moyens de fermeture	511
Poids de l'article	0.513 kg
Possibilité d'alimentation de secours	Oui
Profils annuels	Non
Profils hebdomadaires	Non
Programmation 1	Par clé de programmation et/ou PELT ou SKM avec TG-SKM
Protection anti-perçage	Security
Signalisation	optique
Temps d'ouverture réglable	entre 6 ou 12 secondes
Température de fonctionnement max. extérieure	60 °C
Température de fonctionnement max. intérieur	60 °C
Température de fonctionnement min. à l'extérieur	-20 °C
Température de fonctionnement min. à l'intérieur	-10 °C
Type de lecteur	Lecteur de clé à puce
Version spéciale de l'axe	Pour portes à perçage PZ
ZAAP	Non
couleur de surface	Acier inoxydable, Boutons en inox, clapet intérieur en plastique
Électronique	AE255F