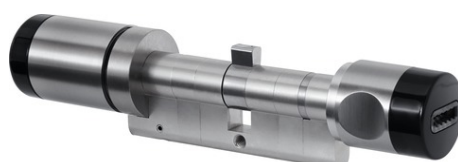


# CodeLoxx Alarm AE255F Proximity Protokoll Panik Security

Art.-Nr. CLX-LPXA-EFP-10-P

Seite 1 von 2



## Caractéristiques techniques - CodeLoxx Alarm AE255F Proximity Protokoll Panik Security

Accès permanent	Non
Alimentation électrique CC	3 V
Code combiné	Non
Couleur	Inox
Diamètre du bouton extérieur	30 mm
Diamètre du bouton intérieur	33 mm
Domaines d'utilisation	Serrures anti-panique conformes à la norme DIN 179 nécessitant une position définie des pannetons de fermeture, portes avec serrure encastrable PZ
Extensible de façon modulaire	Oui
Fonction de protocole et de programmation des horaires	Oui
Indice de protection IP extérieur	55
Indice de protection IP intérieur	44
Instruments de fermeture	Clé à puce ABUS, transpondeur EM4102, Hitag 1 et Hitag 2
Longueur du bouton extérieur	39 mm
Longueur du bouton intérieur	49 mm
Longueur standard	Indication de longueur lors de la commande
Matériau	Inox
Mémoire des événements	1000
Nombre max. de moyens de fermeture	511
Possibilité d'alimentation de secours	Oui
Profils annuels	6
Profils hebdomadaires	Non
Programmation	Par clé de programmation et/ou PELT ou SKM avec TG-SKM
Protection anti-perçage	Security
Signalisation	optique
Temps d'ouverture réglable	entre 6 ou 12 secondes
Température de fonctionnement max. extérieure	60 °C

# CodeLoxx Alarm AE255F Proximity Protokoll Panik Security

Art.-Nr. CLX-LPXA-EFP-10-P

Seite 2 von 2

## Caractéristiques techniques - CodeLoxx Alarm AE255F Proximity Protokoll Panik Security

Température de fonctionnement max. intérieur	60 °C
Température de fonctionnement min. à l'extérieur	-20 °C
Température de fonctionnement min. à l'intérieur	-10 °C
Type de lecteur	Lecteur de clé à puce et Proximity
Version spéciale de l'axe	Pour portes à perçage PZ
ZAAP	Non
Électronique	AE255F avec protocole