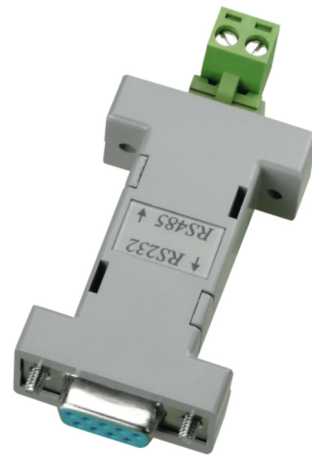


# Interfaceconverter (Serieel)

Art.-Nr. TV8469

Seite 1 von 1



Met behulp van de interfaceconverter kunt u een speeddome camera met uw PC besturen. De interfaceconverter wordt via een USB 2,0 aansluiting met de PC verbonden, De speeddome wordt via een 2-aderige RS485 buskabel met de interfaceconverter verbonden. In totaal kunnen maximaal 31 speeddome camera's met de PC worden bediend. Een speeddome camera wordt direct met de interfaceconverter verbonden, de overige 30 camera's worden met elkaar verbonden. De maximale afstand tussen de interfaceconverter en de laatste dome is 1200 meter.

## Technologieën

- Converteert RS232-protocollen naar RS485-protocollen, half-duplex
- Aansluiting op seriële COM-interfcae (9-polig)
- Ideaal voor de aansturing van speed-domecameras
- Eenvoudige montage: Opsteken. Klaar.

## Technische gegevens - Interfaceconverter (Serieel)

Aansluitbare apparaten	31
Aansluitingen	RS-232 / RS-485
Afmetingen	(b x h x d) 17 x 33 x 53 mm
Baudsnelheid	max. 115200
Communicatie	half-dupelx
Hoogte	33 mm
Lengte	53 mm
Zendafstand	1.200 m