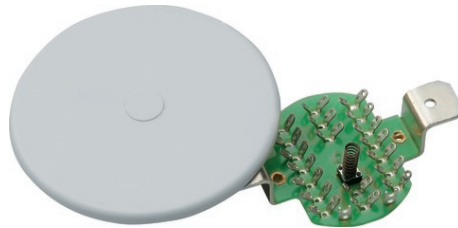


# Soldeerverdeler Inbouw, 19-polig, wit

Art.-Nr. VT4200W

Seite 1 von 1



Met een soldeerverdeler zorgt u voor een overzichtelijke bekabeling. Vooral bij de installatie van meerdere bedieningspanelen en melders is het verstandig om op de knooppunten van uw gebouw een verdeler aan te brengen. De inbouw soldeerverdeler is door een dekselcontact beveiligd tegen sabotage. Hij is uitstekend geschikt voor montage in 55 mm schakeldozen. Met de witte kunststofafdekking en een clip om de schroef te bedekken is hij praktisch onzichtbaar. De inbouw soldeerverdeler heeft 19 dubbele soldeeraansluitingen, allemaal verzinkt en daardoor beschermd tegen roest. De inbouw-soldeerverdeler is VdS gecertificeerd.

## Technologieën

- Voor inbouwmontage
- Corrosiebestendige, vertinde soldeercontacten
- Kunststof deksel met clip
- Sabotagebewaking via dekselcontact
- VdS C (G 105080)

## Technische gegevens - Soldeerverdeler Inbouw, 19-polig, wit

Aansluitingen	19 soldeeraansluitingen
Behuizingmateriaal	ABS
Breedte	50 mm
Certificeringen	VdS, REQ
Lengte	50 mm
Montagelocatie	Inbouw
Sabotagebeveiliging	Ja
VdS-toelatingsnr.	G 105080