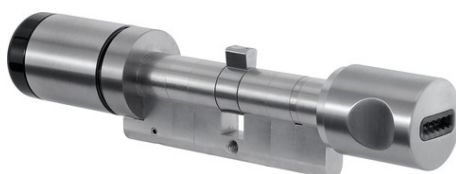


# CodeLoxx Alarm AEBasic Protokoll Panik Security

Art.-Nr. CLX-LA-AFP-10-P

Seite 1 von 2



Deze hoogwaardige, elektronische cilinder van de CodeLoxx-reeks staat voor meer veiligheid, controle en comfort bij de toegang. De bediening gebeurt via de tegen uitlezen beschermde ABUS Seccor-chipsleutel. Een bijzonder voordeel van deze cilinder is de draadloze module in de binnenknop, die in combinatie met de analyse-eenheid AEBasic een bijzonder eenvoudige bediening van het alarmsysteem mogelijk maakt. De protocol- en tijdfunctie maakt de opslag van gebeurtenissen en de toewijzing van rechten in functie van het tijdstip of de weekdag mogelijk. De cilinder beschikt over een extra pantser voor nog meer bescherming bij inbraakpogingen. Het unieke modulaire verlengsysteem garandeert een maximale flexibiliteit bij de installatie, het gebruik of verbouwingen.

## Technologieën

- Rapporterende elektronische cilinder met dubbele knop met chipsleutellezer
- Geschikt voor gebruik met de analyse-eenheid AEBasic (3 m draadloze overdracht) voor de in-/uitschakeling van inbraakalarmsystemen
- Optische signalisatie
- Paniekfunctie: voor sloten waarvoor een gedefinieerde sluitnokpositie nodig is
- Hoge manipulatiebescherming aan cilinder door ABUS Security-uitboorbeveiliging

## Technische gegevens - CodeLoxx Alarm AEBasic Protokoll Panik Security

Beschermingsklasse IP buiten	55
Combinatiecode	Nee
Diameter deurknop binnen	33 mm
Diameter deurknop buiten	30 mm
Elektronica	AEBasic
Jaarprofielen	6
Kleur	Roestvrij staal
Lengte binnenknop	49 mm
Lengte buitenknop	39 mm
Lezertype	Chipsleutellezer
Logboek	1000
Materiaal	Roestvrijstalen knoppen, kunststofkap binnenzijde
Max. aantal sluitmiddelen	511
Max. bedrijfstemperatuur binnen	60 °C
Max. bedrijfstemperatuur buiten	60 °C

# CodeLoxx Alarm AEBasic Protokoll Panik Security

Art.-Nr. CLX-LA-AFP-10-P

Seite 2 von 2

## Technische gegevens - CodeLoxx Alarm AEBasic Protokoll Panik Security

Min. bedrijfstemperatuur binnen	-10 °C
Min. bedrijfstemperatuur buiten	-20 °C
Modulair verlengbaar	Ja
Noodstroomvoorziening mogelijk	Ja
Openboorbescherming	Security
Openingstijd instelbaar	Tussen 6 of 12 seconden
Permanente toegang	Nee
Programmering	Met programmeersleutel en/of PELT of SKM met TG-SKM
Protocol- en tijdfunctie	Ja
Signalering	Optisch
Sluitmedia	ABUS chipsleutel
Speciale uitvoering as	Voor deuren met gaten voor profielcilinder
Standaardlengte	Lengte bij bestelling opgeven
Toepassingsgebieden	Panieksloten volgens DIN179, die een gedefinieerde sluitnokstand vereisen, deuren met profielcilinder-insteekslot
Voedingsspanning DC	3 V
Weekprofielen	Nee
ZAAP	Nee