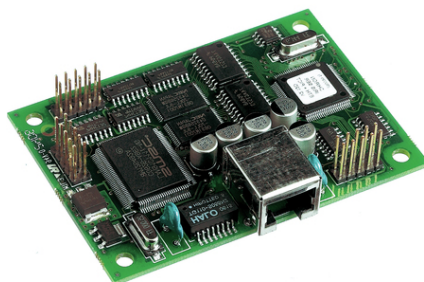


# Module Ethernet

Art.-Nr. FU8030

Seite 1 von 1



Le Module Ethernet est un module supplémentaire en option pour la Secvest 2WAY. Intégré à la centrale d'alarme, il permet d'envoyer des messages d'alarme basés sur le protocole IP et de communiquer avec la Secvest via le Downloader. Le Module Ethernet est une platine performante de petite taille. Il s'installe rapidement par simple enfichage dans la centrale Secvest 2WAY. Si besoin, il est aussi possible de raccorder un module ISDN ou un module GSM à la centrale d'alarme. Toutefois, il n'est possible d'utiliser qu'un seul des 3 modules pour chaque centrale d'alarme.

## Technologies

- Pour messages d'alerte IP
- Accès dans le monde entier au Secvest 2WAY (configuration et maintenance)
- Transmission redondante de protocole IRIS en cas de défaillance de la ligne RTC vers la société de télésurveillance
- Équipement facile à compléter ultérieurement
- Transmission redondante en cas de panne sur le RTPC

## Caractéristiques techniques - Module Ethernet

Humidité de l'air max.	75 %
Raccordements	10/100 BaseT-Ethernet (RJ45)
Température de fonctionnement max.	55 °C
Température de fonctionnement min.	-10 °C