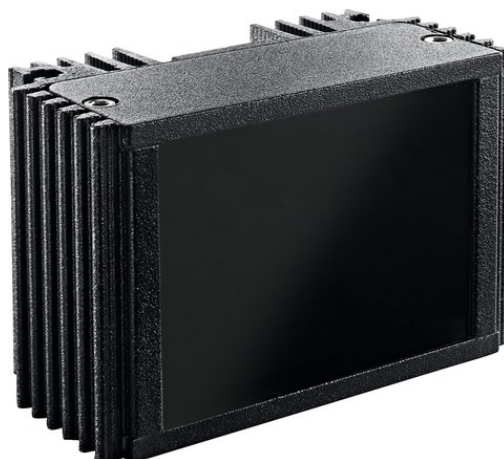


# Spot de Lumière IR S – 850 nm, 60°, 10 m

Art.-Nr. TVAC71000

Seite 1 von 2



## Plus de lumière - de meilleures images

Pour que les caméras enregistrent des images claires, même dans l'obscurité, il faut de la lumière (infrarouge). Le spot de lumière IR S semi-discret fournit aux caméras la lumière dont elles ont besoin même dans une obscurité totale. Les LED IR produisent une lumière infrarouge pour les prises de vue de nuit avec une longueur d'onde de 850 nm. Le spot de lumière IR convient parfaitement à l'utilisation de caméras jour/nuit.

## Utilisable même en cas d'intempéries extrêmes

La portée du spot de lumière IR dépend de la sensibilité à la lumière de la caméra. À 0,1 Lux, la portée est d'environ 10 mètres, à 0,01 Lux, elle peut atteindre 20 mètres. L'angle de rayonnement est de 60° (horizontal). Le spot de lumière IR S est étanche à la poussière et protégé contre les jets d'eau puissants (IP66). Il peut donc être utilisé sans problème en extérieur à des températures comprises entre -30 °C et +40 °C. Sa consommation d'énergie maximale est de 6 watts.

## Commutation jour/nuit automatique - LED semi-discrètes

Le spot de lumière IR détecte le crépuscule ou l'obscurité à l'aide d'un capteur photosensible et s'allume automatiquement. Si la luminosité est suffisante, p. ex. à la lumière du jour, il s'éteint. Le spot de lumière IR S 850 nm, 60° est un spot infrarouge semi-discret. La longueur d'onde de ce spot de lumière, d'environ 850 nm, est légèrement plus courte que celle d'un spot de lumière discret du même type (940 nm). L'avantage du spot de lumière semi-discret est sa portée plus importante. Ce n'est qu'à proximité immédiate du spot de lumière S que la lueur rouge de ses LED est légèrement visible.

L'entrée de tension variable de 12-24 CA/CC permet d'utiliser le spot de lumière IR tant avec du courant alternatif qu'avec du courant continu.

## Technologies

# Spot de Lumière IR S – 850 nm, 60°, 10 m

Art.-Nr. TVAC71000

Seite 2 von 2

- Photodétecteur intégré pour mise en marche et arrêt automatiques
- Entrée de tension d'alimentation variable 12-24 V CA/CC
- Semi-discret pour portées importantes
- Portée jusqu'à 10 m
- IP66 pour une utilisation en intérieur et en extérieur

## Caractéristiques techniques - Spot de Lumière IR S – 850 nm, 60°, 10 m

Activation	< 3 Lux lx
Alimentation électrique CA	12 - 24 V
Alimentation électrique CC	12 - 24 V
Angle de rayonnement horizontal/vertical	60 °
Consommation de courant	500 mA
Consommation électrique	6 W
Dimensions	85 x 55 x 49 mm
Fixation	Filetage M6
Hauteur	49 mm
Indice de protection IP	66
Largeur	85 mm
Longueur	55 mm
Longueur d'onde optique	850 nm
Matériau du boîtier	Aluminium
Poids net	0,35 kg
Portée à 0,01 lux	10 m
Température de fonctionnement max.	40 °C
Température de fonctionnement min.	-30 °C