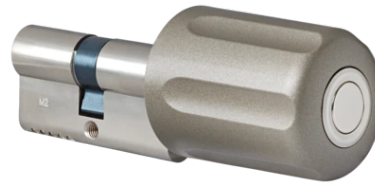


# Secvest Key A:30/l:30mm

Art.-Nr. FUSK53030

Seite 1 von 2



## Activation et désactivation en un tour de main

La clé Secvest est un cylindre sans fil qui désactive automatiquement le système d'alarme lors du déverrouillage, l'active lors du verrouillage et signale l'état du système d'alarme de manière acoustique. Utilisation simple par simple pression sur un bouton. Une fois le cylindre sans fil programmé dans le système, il suffit de « déverrouiller la porte » comme d'habitude pour désactiver l'installation. Pour activer, il suffit d'appuyer sur le bouton tournant de la porte avant de fermer. Sans pression du bouton, seule la porte est verrouillée. Sécurité associée au confort. Le profilé de cylindre ABUS Wavy Line pro assure une sécurité de pointe. De plus, le profilé rainuré codé à bille de blocage protège contre l'ouverture non autorisée de la porte par crochetage. Grâce au guidage vertical de la clé et à la technique de clé réversible, la clé stable et esthétique ferme facilement dans toutes les positions du cylindre.

Remarque : le système Secvest Key est disponible dans différentes longueurs adaptées aux serrures encastrées conformes aux normes DIN. La Secvest Key A:30/l:30 mm est représentée ici pour illustrer les différentes dimensions.  
.Code tournant

Ce produit est protégé contre les attaques dites de rejeu par le principe du code tournant. Tous les signaux de commande échangés entre ce produit et la centrale d'alarme Secvest sont codés individuellement et ne peuvent donc pas être imités par des tiers non autorisés. Ce principe de protection contre la manipulation par des tiers dépasse les exigences de la norme de sécurité DIN EN 50131-1 niveau 2.

Remarque : le produit est uniquement utilisable avec la centrale d'alarme Secvest FUAA5xxxx. .

## Technologies

- Activation/Désactivation simple de la centrale d'alarme Secvest en fermant la porte d'entrée
- Commande à un bouton

# Secvest Key A:30/l:30mm

Art.-Nr. FUSK53030

Seite 2 von 2

## Caractéristiques techniques - Secvest Key A:30/l:30mm

Affichage	Oui
Alimentation électrique CC	3 V
Batterie - durée de vie max. de la batterie	1 a
Classe VdS	senza
Classe d'environnement	II
Contrôle de tension	Oui
Dimensions du bouton	55 x 42 mm
Dimensions du cylindre	Cylindre euro: Intérieur 30mm, extérieur 30mm mm
Fréquence radio	868 MHz
Groupe DEEE	09
Groupe de produits	Utilisation
Matériau du boîtier	ABS
Poids de l'article	0.32 kg
Portée max. réception (bâtiment)	30 m
Portée max. réception (champ libre)	100 m
Portée max. émission (bâtiment)	30 m
Portée max. émission (champ libre)	100 m
Profondeur	115 mm
Puissance radio	10 mW
Technique	Électronique
Température de fonctionnement max.	55 °C
Température de fonctionnement min.	-10 °C
Type de batterie	Pile lithium CR2 de 3V (FU2990)
Écran tactile	Non