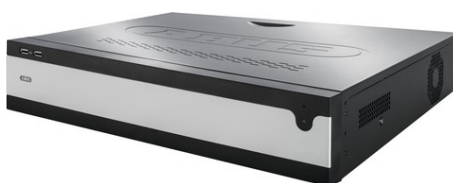


Enregistreur vidéo réseau 64 canaux (NVR)

Art.-Nr. NVR10050

Seite 1 von 3



L'enregistreur vidéo réseau (NVR) ABUS enregistre des flux vidéo de jusqu'à 64 caméras, de manière fiable et stable. Les enregistreurs NVR d'ABUS se distinguent par une utilisation facile et flexible, qui, en tant que solution d'enregistrement, est modulable; pour une intégration dans tout type de projets.

Mise en service facile

La configuration des caméras dans l'enregistreur s'effectue en un tour de main grâce à l'assistant d'installation intuitif: le menu clairement structuré permet une programmation rapide et facile. Toutes les caméras ABUS sont profondément intégrées via un protocole. Elles offrent ainsi des fonctionnalités complètes.

Sélection libre lors de l'utilisation

Le menu local de l'affichage en temps réel est structuré de façon claire et explicite. Il est également possible d'accéder à l'enregistreur via, au choix, navigateur Web, logiciel ABUS CMS ou application.

ABUS Link Station

Les enregistreurs ABUS prennent en charge le service ABUS Link Station. Celui-ci permet une configuration facile via l'application et un accès à l'enregistreur NVR depuis Internet sans transfert de port compliqué. Il constitue en outre une solution s'il n'existe qu'une adresse Internet IPv6 sur le site.

Technologies

- Affichage en temps réel et enregistrement de jusqu'à 64 caméras IP à 8 MPx (4K)
- Débit de données réseau performant pouvant atteindre 576 Mo/s (320 Mo/s entrants et 256 Mo/s sortants)
- Utilisation facile localement sur l'appareil, via navigateur Web, logiciel ABUS CMS ou application
- Sortie écran locale prenant en charge une résolution jusqu'à 8 MPx (4K)
- Enregistrement manuel ou commandé selon planification, sur détection de mouvement, sur entrée d'alarme ou sur VCA
- Prend en charge H.264 et H.265 (GOP dynamique inclus)
- Enregistrement sur jusqu'à 8 disques durs SATA
- Enregistrement redondant des données via configuration RAID (niveau : 0, 1, 5, 10) intégrée

Enregistreur vidéo réseau 64 canaux (NVR)

Art.-Nr. NVR10050

Seite 2 von 3

Caractéristiques techniques - Enregistreur vidéo réseau 64 canaux (NVR)

| | |
|---|---|
| Accès mobile | ABUS Link Station Lite / Pro (Apple iOS & Android) |
| Accès simultané au réseau | 128 connexions de caméras |
| Affichages | 1 / 4 / 6 / 8 / 9 / 16 / 25 / 36 |
| Alerte | Signal d'alerte acoustique, signal OSD, e-mail, CMS, sortie d'alarme |
| Alimentation électrique CA | 100 – 240 V |
| Audio | Entrée ligne: 1 x RCA (2,0 V s-s, 1000 Ω) - pour la transmission réseau uniquement, sortie audio: 2 x RCA (600 Ω) |
| Caméras réseau | Caméras réseau ABUS, de tiers (abus.com), RTSP |
| Canaux vidéo Analogique | 0 |
| Canaux vidéo HD-SDI | 0 |
| Canaux vidéo HD-TVI | 0 |
| Canaux vidéo IP | 64 |
| Commande | Souris USB |
| Commande PTZ | Par réseau, interface RS-485, port clavier |
| Compatible avec ABUS Link Station | Oui |
| Compression vidéo | H.264, H.265 (incl. dynamic GOP) |
| Conforme à la loi Sarkozy (valable uniquement pour la France) | Oui |
| Connexion réseau | 2 x RJ45 10/100/1000 Mbps |
| Consommation électrique | 30 W |
| Consommation électrique, avec disque dur | 200 W |
| Dimensions | 450 x 95 x 440 mm |
| Durée d'enregistrement à 1080p @ 2 Mbit/s | 37 heures/TB |
| Durée d'enregistrement à 6 MPx @ 8 Mbit/s | 9 heures/TB |
| Débit total réseau (entrée/sortie) | 576 MBit/s (320 MBits/256 MBits) / (Raid: 200 MBits/130 MBits) |
| Ensemble complet des canaux vidéo | 64 |
| Entrées d'alarme (NO/NC) | 16 |
| Fonction multi-écrans | Oui |
| Fonctions réseau | Affichage en direct, reproduction, exportation des données, configurations |
| Fréquence d'images totale (PAL) | 1600 fps |
| Hauteur | 95 mm |

Enregistreur vidéo réseau 64 canaux (NVR)

Art.-Nr. NVR10050

Seite 3 von 3

Caractéristiques techniques - Enregistreur vidéo réseau 64 canaux (NVR)

| | |
|---|--|
| Humidité de l'air max. | 90 % |
| Interface RS-485 | 1 |
| Langue OSD | Allemand, anglais, français, néerlandais, danois |
| Largeur | 450 mm |
| Logiciel | Logiciel CMS ABUS, serveur Web intégré |
| Longueur | 440 mm |
| Modes d'enregistrement | Manuel, selon planification, sur détection de mouvement, sur entrée d'alarme, sur VCA |
| Modes de recherche | Événement, date et heure, recherche intelligente, VCA |
| Niveaux utilisateurs | 3 |
| Nombre d'utilisateurs | 31 |
| Nombre de HDD | 8 |
| Nombre de canaux | 64 |
| Poids net | 1 kg |
| RAID | RAID0, RAID1, RAID5, RAID10 |
| Résolution enregistrement @ fréquence d'images par caméra | 12 MPx, 8 MPx, 6 MPx, 5 MPx, 4 MPx, 3 MPx, 2 MPx, 1080p, 720p, VGA @ 25 fps |
| Résolution sortie HDMI | HDMI1: 4K(3840x2160)/60Hz, 4K(3840x2160)/30Hz, 1920x1080/60Hz, 1600x1200/60Hz, 1280x1024/60 Hz, 1024x768/60 Hz; HDMI2: 1920x1080/60Hz, 1600x1200/60Hz, 1280x1024/60 Hz, 1024x768/60 Hz |
| Résolution sortie VGA | VGA1: 1920x1080p/60Hz, 1280x1024/60Hz, 1280x720/60Hz, 1024x768/60Hz; VGA2: 2K(2560x1440)/60Hz, 1920x1080p/60Hz, 1280x1024/60Hz, 1280x720/60Hz, 1024x768/60Hz |
| Sortie HDMI | Oui |
| Sortie relais | 4 (charge admissible : 12 V CC/1 A) |
| Sorties écran | 2 x VGA, 2 x HDMI |
| Stockage | 2 x USB 2.0, 1 x USB 3.0 |
| Support d'enregistrement | 8 x SATA HDD (jusqu'à 16 To par HDD) |
| Technologie | IP |
| Température de fonctionnement max. | 55 °C |
| Température de fonctionnement min. | -10 °C |