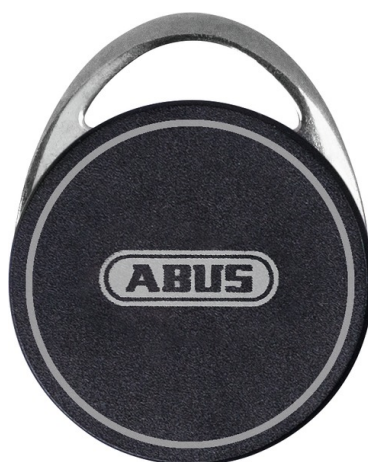


ABUS Dual Transponder schwarz MIFARE DESFire EV1 4K (Security)/EM4102

Art.-Nr. ACTP20004S

Seite 1 von 2



DER DIGITALE SCHLÜSSEL FÜR ELEKTRONISCHE SCHLIESSANLAGEN & EMA-SYSTEME.

Berührungsloses Schließmedium

Die batterielose RFID-Chipkarte mit Dual-Transponder ist das flexible Schließmedium für ABUS Zutrittskontrollanlagen, weitere ABUS Sicherheitssysteme und Komponenten/Lesegeräte mit MIFARE® DESFire®-Technologie.

Universell einsetzbar

Die RFID-Transponderkarte dient als Schließmedium für alle wAppLoxx und TECTIQ Anlagen. Zudem ermöglicht sie die Bedienung von ABUS Sicherheitssystemen, wie z. B. der Secoris Einbruchmeldeanlage. Die Transponderkarte im Scheckkartenformat ist dank ihrer robusten Beschaffenheit zur Nutzung im Innen- und Außenbereich (IP68) geeignet. Sie benötigt als Passiv-Transponder keine Batterie.

Sicherer Bedienkomfort

Dank 13,56 MHz RFID-Technologie können diese ABUS Systeme komfortabel, sicher auslesegeschützt und berührungslos bedient werden. Mit der vorprogrammierten ABUS "Sicherheitsapplikation" wird zudem höchster Kopier- und Manipulationsschutz auf Technologiebasis von MIFARE® DESFire® EV1 4K bzw. EM4200 garantiert.

Technologien

- Attraktiver RFID-Schlüsselanhänger mit Befestigungsbügel aus Edelstahl (MIFARE® DESFire® EV1 4K / EM4102)
- Kontaktloses Öffnen aller ABUS wAppLoxx und TECTIQ Türkomponenten (Zylinder, Beschläge, Wandler usw.) und anderer EV1/EM4102 kompatibler Komponenten/Lesegeräte
- Bedienung von weiteren ABUS Sicherheitssystemen, z.B. Secoris Einbruchmeldeanlage
- Höchster Kopier- und Manipulationsschutz mit vorprogrammierter ABUS Sicherheitsapplikation
- Robuste Beschaffenheit für einen langlebigen Einsatz am Schlüsselbund (widersteht Staub, Schmutz und Feuchtigkeit)

ABUS Dual Transponder schwarz MIFARE DESFire EV1 4K (Security)/EM4102

Art.-Nr. ACTP20004S

Seite 2 von 2

- Dank Seriennummer auf der Rückseite einfache Zuordnung von Transponder zu Person
- Dank Seriennummer auf der Rückseite einfache Zuordnung von Transponder zu Person

Technische Daten - ABUS Dual Transponder schwarz MIFARE DESFire EV1 4K (Security)/EM4102

Abmessungen	36,5 x 45,3 x 5,5 mm
Artikel-Kurzbezeichnung	T-MIF-DES-4K-SEC-DUAL-S
Bauform	Schlüsselanhänger
Bruttogewicht	0,09 kg
Einsatzbereiche	Schließmedium für ABUS Zutrittskontrollsysteme (wAppLoxx & TECTIQ) im Kombination mit CodeLoxx, SLT, ELT & ZL
Farbe	schwarz
Lesertyp	MIFARE® DESFire® 4K EV1 (70pf) / EM 4102
Material	Novodur (Körper), polierter Edelstahl (Einfassung)
Max. Betriebstemperatur	50 °C
Min. Betriebstemperatur	-20 °C
Nettogewicht	0,06 kg
Programmier-Technologie	RFID (13,56 MHz / 125 KHz)
RFID Konformität	ISO 14443
RFID-Frequenz	13,56 MHz
RFID-Technologie	MIFARE® DESFire® EV1 & EM4102
Schutzart IP	64
Sicherheitseigenschaften	Kopier und Ausleseschutz durch MIFARE® DESFire® + ABUS Sicherheitsapplikation und Random ID
Transponderkonformität	Passiv-Transponder ISO 14443 A (MIFARE® DESFire®)
Transponderprogrammierung	Zutrittskontrollsoftware und Card Reader
Transponderverschlüsselung	AES 128-Bit