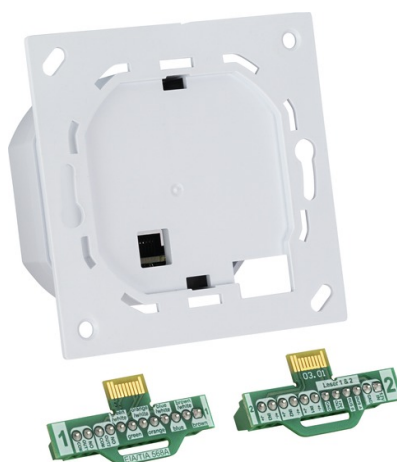


# TECTIQ Steuereinheit Wandleter UP

Art.-Nr. TTS610010

Seite 1 von 3



EINFACH. ZUTRITT. ORGANISIEREN.  
Mit dem digitalen TECTIQ Schließsystem.

Die Steuereinheit Wandleter wird in Kombination mit der TECTIQ Leseinheit als Wandleter eingesetzt. Das Gerät dient zum Ansteuern eines Aktors, z. B. zur Öffnung eines Motorschlusses. Hierzu wird beim Vorhalten eines Schließmediums die Berechtigung geprüft. Bei gültiger Berechtigung aktiviert die Steuereinheit den Aktor und der Mitarbeiter kann z. B. die Türe öffnen.

## Komfortabel konfigurieren

Die Konfiguration des Relais erfolgt in der Software TECTIQ Access Manager. Es sind 4 Optionen möglich, zudem ist der Office-Mode (daueroffen) für jede Schaltvariante einstellbar.

## Flexibel installieren, sicher ansteuern

Freie Wahl des Montageortes bietet die getrennte Installation von Leseinheit (z. B. am Tor) und Steuereinheit, verdrahtet via RS485-BUS (bis 250 m Kabelstrecke). Dank verschlüsselter RS485-Verbindung und Unterputz-Montage der Steuereinheit gewährt die abgesetzte Montage einen hohen Manipulationsschutz: Die Steuereinheit ist von außen nicht zugänglich und kommt ohne Netzkabel aus. Alternativ wird die Leseinheit bei der kompakten Montage direkt auf die Steuereinheit in der Unterputzdose gesetzt. Die Spannungsversorgung erfolgt via Netzkabel (PoE) oder externem Netzteil.

## Kein Datenverlust bei Stromausfall

Der Weiterbetrieb nach einem Stromausfall ist durch die Pufferung von Datum und Uhrzeit (bis zu 3 Std.) gegeben.

# TECTIQ Steuereinheit Wandler UP

Art.-Nr. TTS610010

Seite 2 von 3

Nach dem Ausfall muss somit keine Aktualisierung per Admin App oder Systemtransponder am Wandler erfolgen.

## Technologien

- Unterputz-Steuereinheit für die Kombination mit der TECTIQ Leseinheit; zum Ansteuern elektronischer Verschlusskomponenten wie Tür- und Torantriebe, E-Türöffner, Aufzüge, Schranken, Rollgitter, Drehkreuze und anderer Aktoren
- Zutrittssteuerung in Kombination mit der TECTIQ Leseinheit (Außen-/Innenvariante IP67/IP44), beim Präsentieren gültiger Schließmedien an der Leseinheit
- Protokollfunktion: Ringspeicher für bis zu 890 Ereignisse; Transfer zur TECTIQ Zutrittskontrollzentrale, z. B. Protokollkarte oder Personentransponder (Schließmedium)
- Sicherer Weiterbetrieb nach Stromausfall durch Pufferung von Datum und Uhrzeit für bis zu 3 Stunden
- Einfache Konfiguration des Relaisausgangs in der Software TECTIQ Access Manager und Übertragung an den TECTIQ Wandler mittels Parameterkarte (NO, NO Impuls, NC, NC Impuls)
- Aktivierung des Office-Modes zur dauerhaften Ansteuerung von elektronischen Aktoren (z. B. Einfahrtstor bleibt zu Geschäftszeiten geöffnet)
- Abgesetzte Montage: hoher Manipulationsschutz bei örtlich getrennter Installation von Steuer- und Leseinheit, verbunden über verschlüsselten RS485-BUS, bis zu 250 m Kabelstrecke (Steuerung/Netzkabel von außen unzugänglich)
- Kompakte Montage: einfaches Aufsetzen der Leseinheit direkt auf die Steuereinheit, die in der Unterputzdose installiert wird
- Installation in Unterputzdose oder im IP-geschützten Aufputzgehäuse
- PoE Spannungsversorgung oder alternativ über 12 V DC möglich

## Technische Daten - TECTIQ Steuereinheit Wandler UP

Anschlüsse	Zwei steckbare Anschlussklemmen
Anzahl Wandler	Eine Leseinheit je Steuereinheit
Artikel-Kurzbezeichnung	TEC-SG-UP-OFF
Breite	71 mm
Echtzeituhr (RTC)	Ja
Eingänge	0
Einsatzbereiche	Ansteuerung von elektronischen Tür- und Zutrittssteuerungen (z. B.: E-Türöffner, Motorschloss, Tor- und Schrankenanlagen) sowie anderer Aktoren
Ethernet-Schnittstelle	Spannungsversorgung (Klemme 1/Anschluss 1 - 8)
Farbe	Signalweiß (RAL9003)
Höhe	71 mm
Kabelführung	Bis zu 250 m Entfernung zwischen Steuereinheit und Leseinheit (4 x 0,34 mm <sup>2</sup> , geschirmt)
Konfiguration Relais	Bistabiles Relais: NO, NC, NO Impuls, NC Impuls
Luftfeuchtigkeit	Max. 80 % relative Luftfeuchte, nicht kondensierend %

# TECTIQ Steuereinheit Wandlerer UP

Art.-Nr. TTS610010

Seite 3 von 3

## Technische Daten - TECTIQ Steuereinheit Wandlerer UP

Material	Kunststoff
Max. Betriebstemperatur	60 °C
Max. Stromaufnahme	100 mA/1,0 W (Steuereinheit Wandlerer ohne Aktor/Leseeinheit)
Min. Betriebstemperatur	-20 °C
Montageart	Im Innenbereich, in ø 60 mm Unterputz- oder Hohlwand-Geräte-Verbindungsboxen mit min. 53 mm Innentiefe (empfohlen 66 mm) oder im Aufputz Industriegehäuse (nach DIN VDE 0606, DIN VDE 0471, DIN IEC 695)
Nettogewicht	0,071 kg
Programmierung	Admin App oder Systemkarten
RFID-Technologie	Keine Schnittstelle, Bedienung über die Leseeinheit
RS-485-Schnittstelle	Anschluss einer externen Leseeinheit an Klemme 2/Anschluss 15-18: Bus A, Bus B, 12 V DC und GND. Einstellung Anzahl Leseeinheiten: über Schiebeschalter an der Steuereinheit
Relaisausgänge	Ein potentialfreier Relaisausgang, Spannungsfestigkeit: 60 V DC, 50 V AC, Strombelastbarkeit: 1 A DC, 1 A AC
Schnittstellen	RS485, Micro-USB, PoE, Relaisausgang
Schutzart IP	20
Sicherheitseigenschaften	End-to-end-verschlüsselte Datenübertragung über RS485 zwischen Steuereinheit und Leseeinheit, getrennter Verbau von Steuereinheit und Leseeinheit möglich
Signalisierung	Optische und akustische Signalisierung über die Leseeinheit
Sonderfunktionen	Office-Mode zur dauerhaften Ansteuerung des Verschlusselements, z. B. zu Geschäftszeiten
Spannungsversorgung DC	(Klemme 1/Anschluss 1 - 8) PoE IEEE 802.3af oder (Klemmen 2/Anschluss 13 - 14) extern 12 V
Speichertyp	Ringspeicher: 890 Ereignisse
Tiefe	47 mm
Uhrzeitpufferung Stromausfall	Max. 3 Stunden
Updatefähigkeit	Ja, über App oder ABUS Updater Kabel (ACAC00043)
Verwaltung	Access Manager Software
Werksreset	Ja
Öffnungszeit einstellbar	Ja (1, 2, 4, 6, 8 oder 12 s)