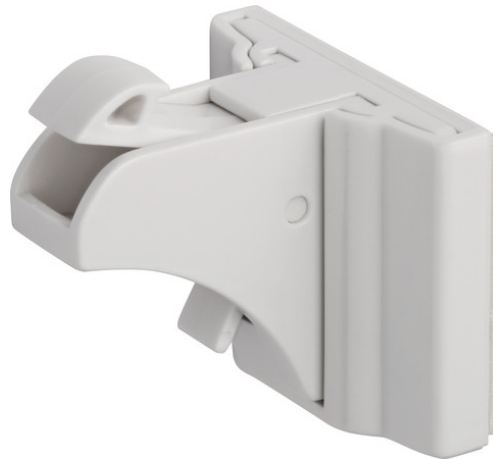


# Magnetschloss JC4500 MARC

Seite 1 von 2



## DIESE SCHUBLADE BLEIBT ZU

Sichern Sie Ihre Schubladen mit dem Magnetschloss MARC!

Sie müssen den Tatsachen ins Auge sehen: Irgendwann hat Ihr Kind den Mechanismus einer einfachen Schubladensicherung durchschaut und kann sie eigenständig öffnen.

Manche Dinge möchten Sie dennoch gerne vor Ihrem Nachwuchs fernhalten - zum Beispiel Medikamente, giftige Reinigungsmittel oder Scheren und scharfe Messer. Unser Magnetschloss MARC sichert für solche Fälle Schubladen und Schranktüren, denn es kann nur mit dem dazugehörigen Magnetschlüssel geöffnet werden.

## Technologien

- Kindersicher: nur mit speziellem Magnetschlüssel zu öffnen
- Einfache Montage: kleben oder schrauben – kein bohren!
- Bis zu einer Materialdicke (Holz) von 25 Millimetern
- Lieferumfang: 3 x Magnetverschluss, 1 x Magnetschlüssel
- PVC frei

## Einsatz und Anwendung

- Von außen nicht sichtbare Verriegelung
- Für Schubladen, Schränke

# Magnetschloss JC4500 MARC



Seite 2 von 2

---

## Technische Daten - Magnetschloss JC4500 MARC

Färbung	weiß
Gewicht	101 g
EAN	4003318731440