



Security Tech Germany

**BRANCHENLÖSUNG**

# ÜBERWACHUNG ELEKTROMARKT

Sichern Sie Ihren Fachmarkt, Ihr media@home Ladengeschäft oder Ihren Installationsbetrieb gegen Diebstahl, Einbruch, Vandalismus – und optimieren Sie Ihre Betriebsabläufe.





Abgesichert mit Videoüberwachung von ABUS: Mustermarkt EURONICS XXL Schlegelmilch, Region Bamberg-Würzburg

# EURONICS FACHMARKT

## ABUS IP Videoüberwachung im Mustermarkt EURONICS XXL Schlegelmilch, Region Bamberg-Würzburg

Der XXL-Fachmarkt im Industriegebiet Hassfurt ist ein 1.400 qm großes Einkaufs-paradies für Elektro- und Elektronikbegeisterte. Dabei besticht der Markt mit High-End-Elektronik und wartet etwa im Bereich Premium-Hifi und Home-Cinema mit Erlebnisstudios für anspruchsvolle Kunden auf. Der Familienbetrieb existiert seit ca. 50 Jahren und wird in 2. Generation von Marco und Michael Schlegelmilch sowie Seniorchefin Marianne Schlegelmilch geführt.

### Ausgangslage vor Ort

- Häufige Vorfälle wie Einbrüche und Diebstähle, v. a. wegen High-End-Elektronik
- Teure Schäden am Gebäude auch bei gescheiterten Einbruchversuchen
- Bestandsanlage mit geringer Bildauflösung, wenig Bedienkomfort, ohne Fernzugriff
- Geringe Aufklärungsquote motiviert Nachahmungstäter und schafft Versicherungsthemen

### Anforderungen an die Videoanlage / Technische Lösung

- Zeitgemäße Bildauflösung für stichhaltige, beweiskräftige Aufnahmen
- Variable Montageorte der Kameras: Außenfassade, Mast, Tragsäulen, Traversen, abgehängte Decke, Eckmontage usw.
- Geringer Verkabelungsaufwand durch Nutzung vorhandener Netzwerk-Infrastruktur
- Zentrale Überwachung und Speicherung auf einem Netzwerk-Überwachungsrekorder (NVR) mit 8 TB Festplattenkapazität zur Aufzeichnung und Archivierung
- Fernzugriff auf den Rekorder (NVR) per CMS-Software von Mitarbeiter-PCs (eingeschränkt) und per Mobile-App durch die Geschäftsleitung (komplett)
- Wahrung des Datenschutzes durch proaktive Mitarbeiter-Information, Aussparen von Sozialräumen (gemäß Projektierung) und öffentlicher Bereiche (mit Privatzenen)

Installationsbeispiele siehe Folgeseiten!



# XXL SCHLEGELMILCH

---

## Schutzziele mit der Videoüberwachung

- Lückenlose Abdeckung von Verkaufsfläche, Kasse, Außenbereich und Zugängen mit 30 Kameras
- Rundumblick ums Gebäude mit Sicherung sämtlicher Zugangstüren, Rolltore und Stellplätze
- Full-HD Auflösung und höher, zur Identifizierung von Personen und Kennzeichen im Innen- und Außenbereich, zur Kassenüberwachung und Nachverfolgung von Fluchtwegen
- Live-Monitoring aller Kameras im zentralen Büro zur Nachverfolgung der Laufwege von Ladendieben
- Live-Videobilder an PC-Monitoren in Büros und Fluren zum Schutz der Mitarbeiter vor Verlassen des Personaleinganges und zur Überwachung der Warenannahme und -abgabe.

## Nutzen für den XXL Markt

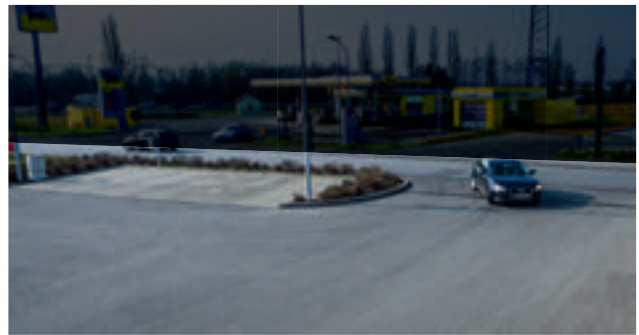
- Top-Aufklärungsquote bei Einbruch, Diebstahl, Bon- und Kassenbetrug
- Schnelle Reaktion der Chefs auf Alarme durch App-Zugriff auf Live-Bilder und Aufzeichnungen
- Abschreckung von Gelegenheitstätern durch weithin sichtbare Kameras
- Hohes Sicherheitsgefühl der Mitarbeiter bei Verlassen des Marktes nach Ladenschluss
- Übersicht der Verkaufsfläche zum Aufspüren von Dieben und Einsicht in TV-/HiFi-Studios
- Effektive Verkaufsgespräche in den Fachabteilungen durch Aussteuern von Serviceanfragen (kein Routing von Service-Calls an Mitarbeiter im Kundengespräch)
- Minimierung der Wartezeiten am Service-Desk, an der Warenannahme und -abholung
- Klärung strittiger Fälle durch Sichtbeweis von Anliefer-/Abholzeit inkl. Warenverbleib



**“MIT UNSEREM PREMIUM-SORTIMENT HABEN WIR ÖFTER EINBRÜCHE UND DIEBSTÄHLE AUFZUKLÄREN. AUCH VERKÜRZEN WIR MIT DER VIDEOANLAGE ABLÄUFE UND KUNDEN-WARTEZEITEN.”**

# INSTALLATIONSBEISPIELE

---



## Außenbereich Marktfront: Kundenparkplatz und Einfahrt

Full-HD Außenkamera zur Kennzeichenerkennung direkt an die Fassade gesetzt. Bildübertragung und Stromversorgung über im Gehäuse geschütztes Netzkabel. Mit IR-Licht und Top-Gegenlichtverhalten ist eine lückenlose 24/7 Überwachung gegeben.



## Außenbereich Marktrückseite: Warenannahme und -abholung

An den Lieferzonen bleiben Fahrzeuge und Ladung stets im Blick – zur Warensicherung und Optimierung der Arbeitsabläufe. Auch der rückwärtige Bereich wird Tag und Nacht überwacht, um Tätern keine Lauer- und Warteräume zu gewähren.



## Innenbereich: Eingangsbereich und Kasse

Zentraler Punkt der Überwachung ist der Eingangs- und Kassenbereich. So werden Ladendiebe an der Kasse wiedererfasst, Kassen- und Bonbetrug durch Sichtbeweis der gekauften Ware und des Zahlvorganges leichter aufgedeckt.



## Innenbereich: Service-Desk

Eine dezente Full-HD Mini-Domekamera zeigt den Kollegen in der Service-Werkstatt und im Back-Office an, wie groß der Kundenandrang am Service-Desk ist und ob dort zusätzliches Personal benötigt wird.





Als zentrale Steuer- und Aufzeichnungseinheit dient ein 32-Kanal NVR. Alle Kameras sind per LAN mit dem NVR verbunden, der Zugriff per Mobile-App jederzeit möglich.

## Eingesetzte Komponenten

### IP Kameras (Netzwerkcameras)

- Insgesamt 30 Kameras im Einsatz
- Top-Bildauflösung in Full-HD 1080p und höher
- Immer die richtige Kamera: Neigbare Außenkameras für optimalen Blickwinkel, Dome Kameras für die Montage auf Plan an Wänden/Decken, Mini-Kameras für Eckmontage
- Top-Gegenlichtfunktion zum Ausgleich von Blendlicht im Außenbereich (Sonnenstand, Pkw-Scheinwerfer)

### Netzwerk-Überwachungsrekorder (NVR)

- Der NVR greift via LAN auf die Videostreams aller Kameras zu, zeigt die Live-Bilder am Monitor an, speichert Aufzeichnungen und kann Alarmreaktionen ausführen.
- App-Zugriff: Per App haben die Chefs mobilen Zugriff auf Live-Bilder und Aufzeichnungen im NVR, etwa bei Alarm
- CMS-Zugriff: Am PC greifen Mitarbeiter per CMS-Software auf Live-Bilder zu - auf für sie freigeschaltete Kameras



## Innenbereich: Einblick in die Fachabteilungen zum Routing von Service-Calls

Das Personal am Service-Desk (und im Back-Office, o. Abb.) überblickt die Fläche und sieht, ob ein Kollege in der Fachabteilung frei oder in einem Kundengespräch ist. Entsprechend wird ein Service-Call durchgestellt oder nicht.



## Innenbereich: Abteilungsfokus und Einblick in TV-/HiFi-Studios

Der Kollege im TV-/HiFi-Bereich muss nicht den ganzen Markt überblicken. Ihm werden nur relevante Kameras angezeigt, etwa in den Studioräumen – um auch Kunden dort im Blick zu behalten, vermiste Kinder aufzuspüren usw.

# XXL ÜBERWACHUNG

## Profi-Lösungen für XXL-Märkte & höchste Anforderungen

Für die Überwachung großer Objekte wie dem Mustermarkt mit 30 Kameras kommt professionelle Überwachungstechnik zum Einsatz. Die Komponenten sind für die Anforderungen im gewerblichen 24/7-Betrieb ausgelegt und werden zum optimalen Gesamtpaket für Sie zusammengestellt:

- **Breites Sortiment** an IP Kameras mit Auflösungen von Full-HD bis zu 4K Ultra-HD
- **Einfache Installation** mit einem einzigen LAN-Kabel für Daten und Strom (PoE) und vielfältigem Halterzubehör
- **Komfortabler Zugriff auf Kameras** via LAN per Web-Browser, App oder Netzwerkrekorder (NVR)
- **NVR als zentrale Steuereinheit** für alle Kameras, zur Live-Anzeige, Langzeit-Aufzeichnung, VCA-Schnellsuche von Aufnahmestellen und mit RAID-Schutz vor Datenverlust
- **Hersteller-unabhängig (ONVIF):** Eine bestehende IP Überwachung schrittweise „aufrüsten“? Dann nutzen Sie den NVR-Rekorder mit den gezeigten ABUS Kameras im Mischbetrieb mit „alten“ Bestandskameras!
- **Open-Plattform-Prinzip:** Sie haben eine Standard-VMS-Software (Synology, SeeTec usw.) im Einsatz? ABUS IP Kameras binden Sie einfach in die bestehende Software ein!

## Individuelle Projektierung

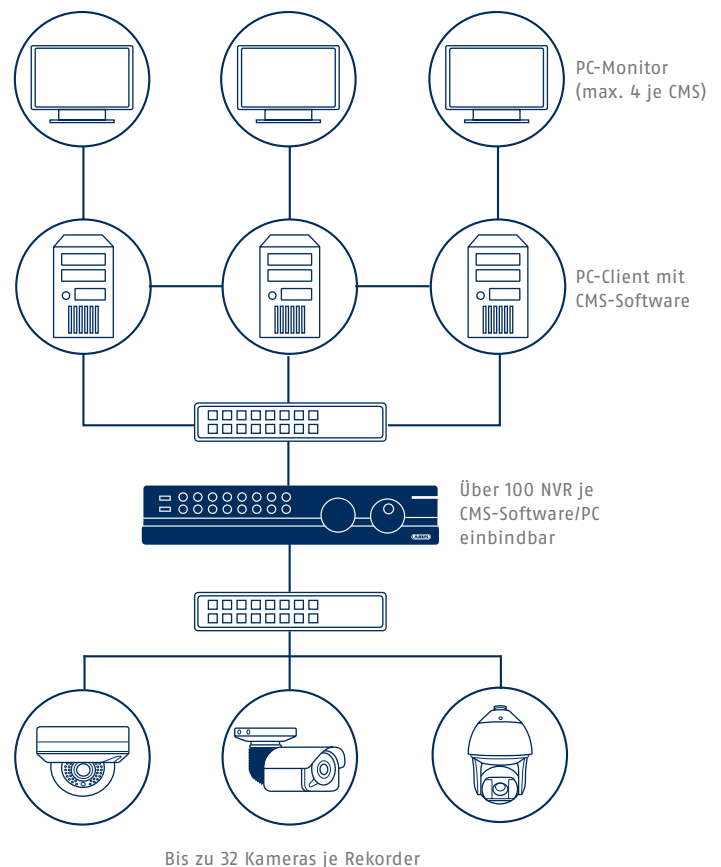
Profi-Lösungen kaufen Sie nicht von der Stange. Vor Ort mit Ihnen definieren wir die Schutzziele, ermitteln Ihren Bedarf und projektieren eine Überwachungslösung, die genau auf Ihre Anforderungen zugeschnitten ist. So ist Ihre Videoanlage eine langfristig lohnende Investition, die das Sicherheitsniveau in Ihren Räumlichkeiten steigert, Effizienzgewinne realisiert und bei künftig steigenden Anforderungen schrittweise mitwächst

## Zugriff von verteilten Arbeitsplätzen

Ob zur Überwachung oder für effiziente Betriebsabläufe: In einem großen Fachmarkt ist der Zugriff von mehreren Arbeitsplätzen auf die Videoüberwachung zu empfehlen: So hat etwa der Chef am NVR-Rekorder alle Kameras im Blick und alle Nutzerrechte, um Einstellungen zu ändern.

Die Kollegin am Office-PC kann nur die Kameras im Verkaufsraum sehen, die sie zum Routing der Service-Calls braucht. Und der Lagerist sieht an seinem PC nur die Kameras an den Rolltoren, um Lieferfahrzeuge zeitnah zu erkennen oder zu reagieren, falls ein Paket an der Rampe stehen bleibt.

**Diese Benutzerszenarien sind mit dem ABUS NVR-Rekorder und der ABUS CMS Software gut realisierbar. Das Schaubild rechts zeigt ein Anschauungsbeispiel – Ihre Möglichkeiten mit der ABUS CMS gehen weit darüber hinaus!**



## Netzwerkrekorder als Überwachungszentrale

Für ein lokales System mit bis zu 32 Kameras hat sich eine Lösung mit Netzwerkrekorder (NVR) bewährt. Er verbindet die Stärken der IP-Technik (Verkabelung, flexibler Zugriff) mit den Vorteilen einer autarken Hardware-Zentrale, die einer Softwarelösung bei Datensicherheit (Daten liegen lokal ab), Wartungsaufwand und Gesamtkosten (keine Lizenzen, kostenpflichtige Updates usw.) oft überlegen ist. Mit seiner hohen Leistung ist der ABUS NVR eine absolut zukunftssichere Investition.





KAMERA BASIC



KAMERA ADVANCED



KAMERA SPECIAL

### Die Pflicht

ABUS Basic-Kameras bieten Ihnen **solide Leistung zu attraktiven Kosten – für Ihre effiziente Überwachung:**

- Für 24/7 Einsatz im Gewerbebereich
- Bestes PreisLeistungsverhältnis
- Für alltägliche Grundanwendungen

### Die Kür

Für gehobene Leistungsmerkmale:

- Höchste Bildqualität
- Bildoptimierung für herausfordernde Gegenlichtsituationen verfügbar
- Video Content Analyse für präzises Aufzeichnen/Alarmieren verfügbar

### Die Spezialisten

Anforderungen wie weite Distanzen, **variable Blickrichtung und sehr dunkle Bereiche meistern die Special-Kameras:**

- Als steuerbares PTZ-Modell mit bis zu 23-fach Optischem Zoom verfügbar
- Mit 360°-Rundumblick verfügbar

### Beispiele ausgewählter Kamera-Modelle



Innenkamera Kompakt



Innen Dome



Mini Außendome



Außen Dome IK10



Außenkamera Tube



Außen PTZ Dome

### Beispielkalkulation einer Videoanlage mit 16 IP Kameras

Pos.	Beschreibung	Stückpreis UVP €	Anzahl	Position UVP €
1	16 Kanal Netzwerkrekorder (NVR)	1.664,81	1	1.664,81
2	Innenkamera Kompakt	570,01	4	2.280,04
3	Innen Dome	558,11	3	1.674,33
4	Mini Außendome	332,01	3	996,03
5	Außen Dome IK10	593,81	3	1.781,43
6	Außenkamera Tube	570,01	3	1.710,03
7	Außen PTZ Dome (optional)*	1.188,81	1	1.188,81
<b>Gesamtsumme (ohne Pos. 7)</b>				<b>10.106,67**</b>

\* Special-Kameras ersetzen je nach Anwendung ggf. mehrere Standard-Kameras.

UVP = unverbindliche Preisempfehlung inkl. ges. MwSt

\*\* Als EURONICS-Partner profitieren Sie von attraktiven Sonderkonditionen. Ihre Eigenbedarfspreise fragen Sie bitte bei Ihrem ABUS Außendienstberater an.



# MARKTÜBERSICHT IM XXL-FORMAT

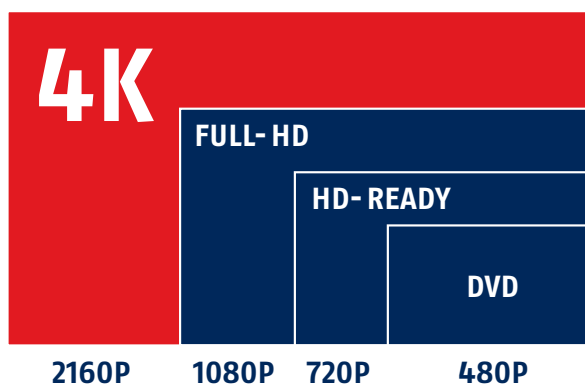


Gut zu sehen: 16 bis 32 Kameras in der Live-Ansicht auf dem Monitor – und im Bedarfsfall auf Vollbild aufzoomen!

## Ihre Überwachungszentrale: Lückenlose Übersicht & feinste Details für die stichhaltige Aufklärung

Die Zentrale Ihrer Videoanlage ist der NVR-Rekorder. Seine hohe Leistung und der intuitive Bedienkomfort liefern Ihnen viele Vorteile bei der Anzeige Ihrer Kameras, der Aufzeichnung der Videobilder oder dem Setzen von Alarmreaktionen. Dabei bietet der NVR hohe Leistungsreserven für eine lange Einsatzdauer und die optimale Amortisation Ihrer Investition:

- Anzeige von **bis zu 32 Live-Kameras** gleichzeitig am Monitor
- Hohe Auflösungen in **Full-HD** und **bis zu 4K** je Kamera
- Zoomen ins Bild bzw. **Vollbildansicht** zur **Detailerkennung**
- **4K-Ready**: Anschluss von 4K-Monitoren möglich
- Hohe Speicherkapazität zur **Langzeitaufzeichnung**



## WIR FREUEN UNS AUF IHRE ANFRAGE!

Ihr zuständiger ABUS Außendienstmitarbeiter nimmt Ihre Wünsche auf, ermittelt Ihren Bedarf bei einem Vor-Ort-Termin in Ihrem Gebäude und projiziert Ihre Videoanlage genau nach Ihren Erfordernissen. Sprechen Sie uns an! Details siehe Seite 18.



## Verwaltung, Anzeige und Aufzeichnung



**NVR** Netzwerkrekorder mit Monitor  
(Chefbüro, Serverraum)



**PC1** PC-Arbeitsplatz/CMS  
(Back-Office)



**PC2** PC-Arbeitsplatz/CMS  
(Lager)



**PC3** PC-Workstation/CMS  
(Personaleingang)

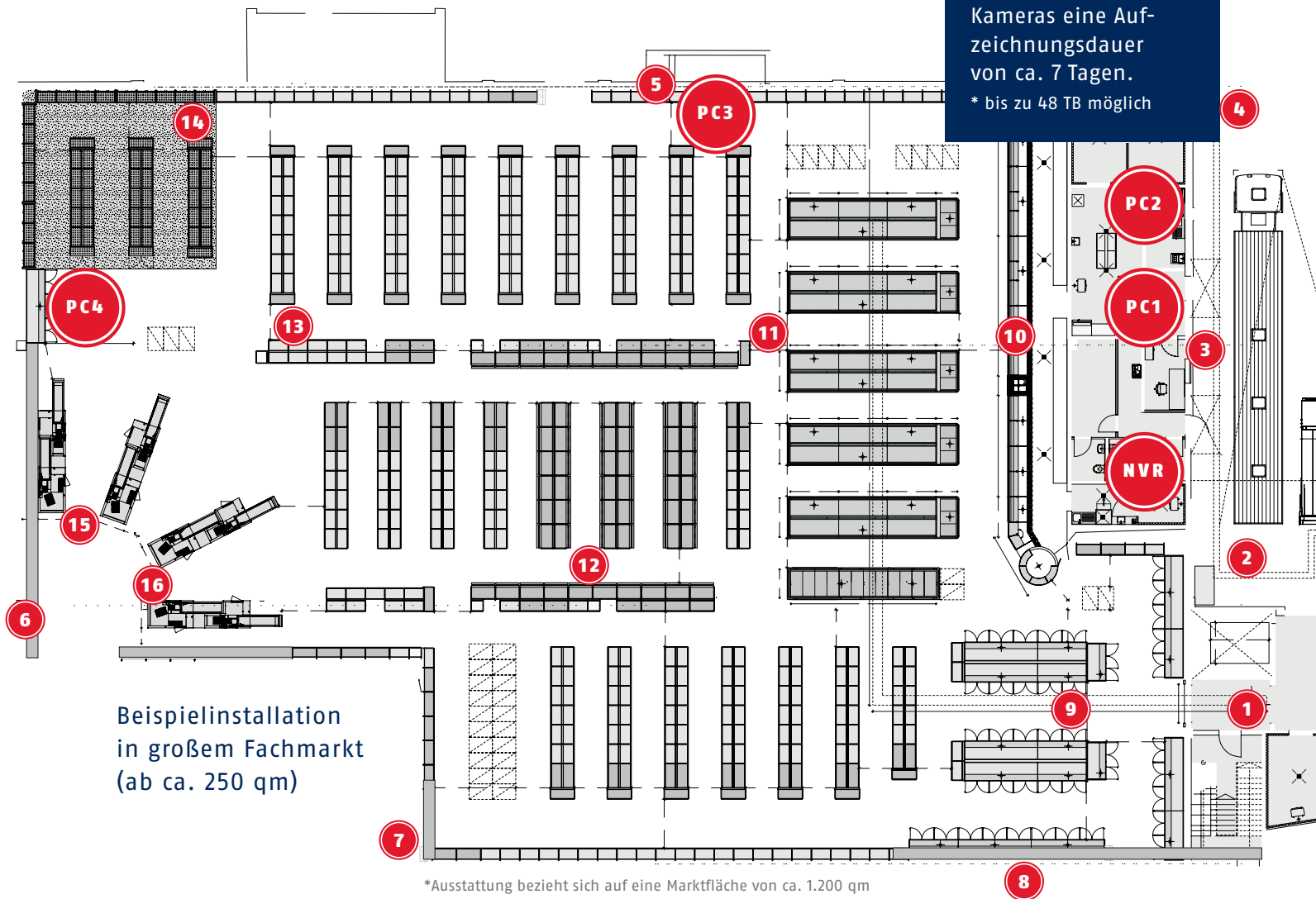


**PC4** PC-Arbeitsplatz/CMS  
(HiFi-Abteilung)

### SPEICHER

Ein NVR mit 8 TB\*  
HDD bietet bei 16  
Kameras eine Auf-  
zeichnungsdauer  
von ca. 7 Tagen.

\* bis zu 48 TB möglich



### Kameras\*

- |   |  |
|---|--|
| <b>1</b> Außenbereich, Einfahrt und Eingangsbereich   | <b>9</b> Eingang innen   |
| <b>2</b> Außenbereich Ost, Mast in der Parkplatzmitte   | <b>10</b> Info-/Servicedesk (Prozessüberwachung)               |
| <b>3</b> Außenbereich, Parkplatz und Durchfahrt zur Warenannahme/-ausgabe (auch Prozessüberwachung) | <b>11</b> Warenpräsentation (z. B. Mobile/PC/Gaming)           |
| <b>4</b> Außenbereich, Gebäudeabschluss und Eck   | <b>12</b> Warenpräsentation (z. B. Küchengeräte/Vollautomaten) |
| <b>5</b> Außenbereich, rückwärtiger Personaleingang   | <b>13</b> Warenpräsentation (z. B. TV/HiFi)                    |
| <b>6</b> Außenbereich, Gebäudeseite mit Fluchttüre/Notausgang                                       | <b>14</b> Studioraum (z. B. Home Cinema, HiFi)                 |
| <b>7</b> Außenbereich, Ausfahrt und Ausgangsbereich   | <b>15</b> Kassenbereich 1                                      |
| <b>8</b> Außenbereich, Gebäudeseite mit Schaufensterfront   | <b>16</b> Kassenbereich 2                                      |



Gut zu installieren: Die Sets der Performance-Line sind durch Sie selbst oder Ihren Betriebselektriker schnell und günstig installiert!

# VIDEOLÖSUNG M-FORMAT

## Günstig & schnell installiert

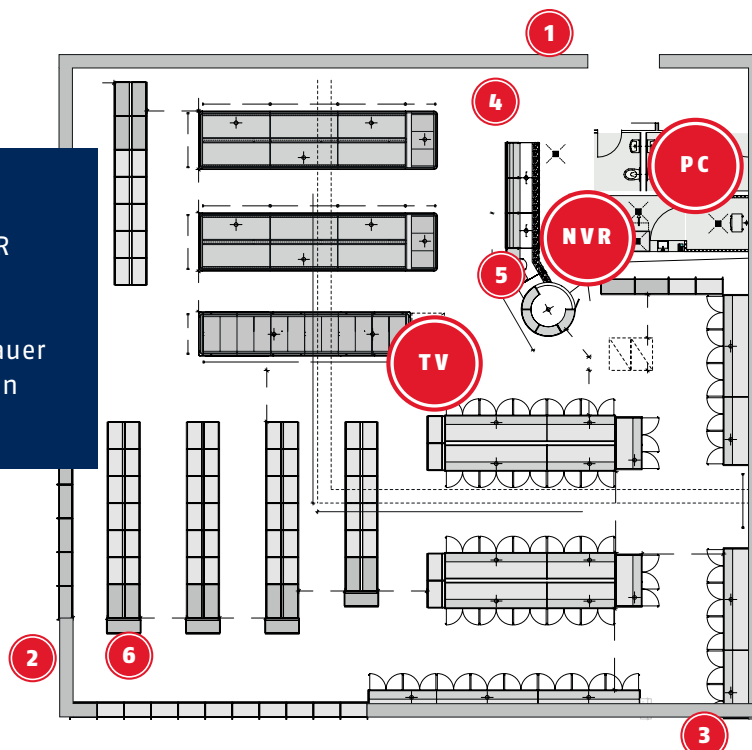
In Ihrem mittelgroßen Fachmarkt (ca. 250 qm) lohnt sich keine große Projektierung? Sie suchen eher eine günstige, aber leistungsfähige Videolösung für bis zu 6 Kameras? Dann empfehlen wir Ihnen die gut erweiterbaren Sets aus unserer Performance-Line für mittlere Anforderungen.

## Aufzeichnung & Anzeige

Der enthaltene Kompakt-NVR mit App-Zugriff speichert die Videodaten auf Festplatte. Per HDMI/VGA ist ein Monitor/Konfrontationsmonitor anschließbar. **Unser Tipp:** Wenn Sie ein Installationsbetrieb sind, können Sie die Systeme günstig durch Ihre eigenen Elektriker installieren lassen.

### SPEICHER

Der Kompakt-NVR bietet mit einer 1 TB HDD eine Aufzeichnungsdauer für 4 Kameras von ca. 7 Tagen.



### Kameras:

- 1** Außenbereich, Parkplatz und Eingangsbereich
- 2** Außenbereich, Gebäudeseite
- 3** Außenbereich, Gebäuderückseite/Hinterhof

- 4** Eingangsbereich
- 5** Theke und Kasse
- 6** Verkaufsraum

Beispielinstallation in einem Fachmarkt mittlerer Größe (bis ca. 250 qm)

### Verwaltung, Anzeige und Aufzeichnung:

- NVR** Kompakt-NVR mit Monitor (Theke)
- PC** PC-Arbeitsplatz/CMS (Chefbüro/Back-Office)
- TV** 2. Monitor (Konfrontationsmonitor)

# 6-KANAL VIDEO ÜBERWACHUNGSSETS

Sets mit 2 Außenkameras und kompakt NVR-Rekorder –  
verbunden via LAN oder WLAN access point

- Komplettsset mit WLAN Rekorder, 2 x WLAN Außenkamera, 1 TB HDD und Zubehör
- Access Point für max. 4 WLAN Kameras zur einfachen Inbetriebnahme mit Router
- Erweiterbar auf max. 6 IP Kameras (Anschluss: 4 x WLAN, 2 x LAN)
- Einfache, intuitive Bedienung am Monitor oder TV-Gerät (HDMI-/VGA-Anschluss)
- App-Zugriff auf Live-Bilder und Aufzeichnungen



SET MIT WLAN-REKORDER

**€ 799,- UVP**

SET MIT LAN-REKORDER



**€ 799,- UVP**

- Komplettsset mit LAN Rekorder, 2 x WLAN Außenkamera, 1 TB HDD und Zubehör
- Rekorder mit 4 PoE (Power over Ethernet)-Schnittstellen zum Direktanschluss von ABUS Kameras ohne Netzwerkkonfiguration
- Erweiterbar auf max. 6 IP Kameras per LAN oder WLAN (mit Netzwerkkonfiguration)
- Einfache, intuitive Bedienung am Monitor oder TV-Gerät (HDMI-/VGA-Anschluss)
- App-Zugriff auf Live-Bilder und Aufzeichnungen

UVP = unverbindliche Preisempfehlung inkl. ges. MwSt

Für Ihre Konditionen & Eigenbedarfspreise wenden Sie sich bitte an Ihren ABUS Ansprechpartner!





Gut zu verkaufen: Die Videosets der Comfort-Line sind eine ideale Ergänzung für Ihr Warenortiment!

# VIDEOLÖSUNG S-FORMAT

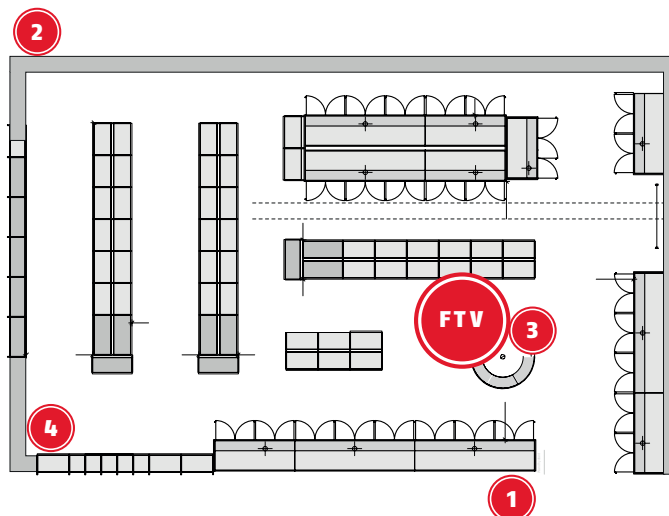
## Plug-and-play ohne Kabel

Sie wollen Ihr Ladengeschäft (bis 100 qm) mit einer simplen Lösung mit max. 4 Kameras überwachen? Schnell installiert und leicht zu bedienen? Dann sind unsere Funk-Sets aus der Comort-Line Ihre preiswerte Lösung.

**Unser Tipp:** Die Systeme eignen sich auch gut als Handelsware für Ihren Verkauf!

## Mobiler Funk-Monitor inkl. Speicher

Die Verbindung zwischen Kameras und Monitor erfolgt per verschlüsseltem Digitalfunk. Live-Bilder und Aufzeichnungen (microSD-Karte) von bis zu 4 Kameras sehen Sie auf dem Akku-betriebenen Monitor. Ist der Monitor am LAN angeschlossenen, greifen Sie auch per App auf Videobilder zu.



Beispielinstallation in einem kleinen Ladengeschäft (bis ca. 100 qm)

### SPEICHER

Der Monitor bietet mit max. 128 GB eine Aufzeichnungsdauer für 4 Kameras von ca. 1 Tag.



FTV Funk-Monitor mit Aufzeichnung (z. B. Theke)

1 Außenbereich, Parkplatz und Eingangsbereich

3 Theke und Kasse

2 Außenbereich, Gebäuderückseite/Hinterhof

4 Verkaufsraum

# 4-KANAL FUNK-VIDEO ÜBERWACHUNGSSET

Set mit 1 Funk-Außenkamera und Funk-Monitor

ONELOOK  
VIDEOÜBERWACHUNGSSET INKL. KAMERA

€ 399,- UVP



AUSSENKAMERA ZUR  
ERWEITERUNG

€ 169,- UVP

#### Monitor:

- 7 Zoll Farbdisplay mit Lautsprecher und Akku
- Touchscreen mit intuitivem Benutzermenü für einfache Bedienung
- Video und Audio der Kamera per verschlüss. Digitalfunk
- Auf bis zu 4 Funk-Kameras erweiterbar
- Aufzeichnung der Bilder in Full HD auf micro-SD Karte (benötigtes Zubehör, max. 128 GB)
- App-Zugriff auf Live-Bilder und Aufzeichnungen

#### Kamera:

- Brillante Bildqualität in Full HD 1080p
- Infrarot-Nachtsichtfunktion (Nachbereich)
- Präzise Bewegungserkennung dank PIR-Sensor
- Inkl. Mikrofon (abschaltbar)
- Max. 4 Kameras je Monitor

UVP = unverbindliche Preisempfehlung inkl. ges. MwSt

Für Ihre Konditionen & Eigenbedarfspreise wenden Sie sich bitte an Ihren ABUS Ansprechpartner!



XBOX SONY Nintendo Microsoft NINTENDO DS.® Wii Logitech XBOX PlayStation



Sonderangebo





## ABUS Videoüberwachung: 7 gute Gründe

- ✓ **XXL-Markt:** Individuelle Projektierung nach Ihren spezifischen Anforderungen
- ✓ Brillante Bildqualität zur beweiskräftigen Dokumentation von Vorfällen
- ✓ Komfortable Bedienung am Rekorder, PC-Arbeitsplatz oder via App-Zugriff
- ✓ Bis zu 32 Kameras in einem Grundsystem, bei Bedarf umfangreich erweiterbar
- ✓ **Fachmarkt und -betrieb:** Günstige Sets zur Selbstinstallation mit App-Zugriff
- ✓ **Bestandssysteme:** Einfach Nachrüsten mit ABUS Analog HD
- ✓ **Eigenbedarfspreise für EURONICS-Partner** erhalten Sie auf Anfrage





# UPGRADE ALTSYSTEM

## Mehr Leistung für Ihr Bestandssystem

Sie möchten Ihre bestehende, analoge Überwachungsanlage preiswert auf den neuesten Stand bringen? Sie möchten getätigte Investitionen in Ihr Altsystem nicht verwerfen – wünschen sich jedoch eine zeitgemäße Auflösung und Bildqualität, um Details, Personen oder Kennzeichen zu identifizieren? Sie möchten komfortabel auf den Rekorder zugreifen, z. B. von einem Büro-PC oder via Mobile App? **All das bietet Ihnen das ABUS Analog HD Sortiment:**

### Analog HD Kameras

Brillante Bildauflösung in Full-HD und höher, vergleichbar mit einem modernen IP System. Die Kameras sind jedoch sehr preisgünstig im Vergleich zu IP Modellen – und Sie nehmen diese ohne Einrichten einer IP-Infrastruktur oder Software einfach und schnell in Betrieb.

### Analoge Bestandskabel

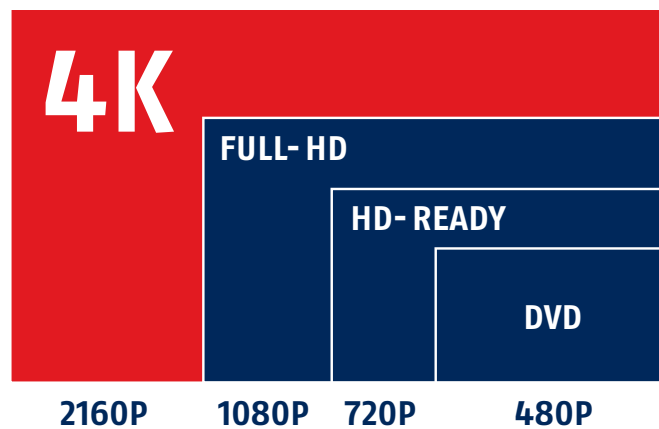
Je nach Zustand und Leitungslänge nutzen Sie die bereits verlegten Videokabel einfach für Ihr neues System. So amortisieren sich die Materialkosten optimal und Sie erzielen bei den Installationskosten Einsparungen von bis zu 25%.

### Analog HD Rekorder

Der Analog HD Rekorder (DVR) speichert die Videobilder von bis zu 16 Kameras auf Festplatte und verfügt über moderne VCA-Analyse zum zeitsparenden Auffinden von Aufnahmestellen. Bedienung und Bildzugriff können direkt am Monitor erfolgen, an einem PC mit installierter ABUS CMS Software oder via Mobile-App.

- 1** Analoge Bestandskameras zum Austausch durch moderne ABUS Kameras mit Full-HD Auflösung oder höher
- 2** Bestehende Videokabel können je nach Zustand weiter genutzt werden

- 3** Der ABUS Analog HD Rekorder wird zur neuen Überwachungszentrale mit Bildauflösungen von HD über Full HD bis 4K Ultra-HD



### Auflösung und Leistung

Mit dem Analog HD System profitieren Sie von einer vergleichbaren Bildauflösung wie bei einem IP System mit NVR. Bis zu 16 Kameras können via BNC-Kabel am Rekorder angeschlossen und gleichzeitig angezeigt werden. Für mehr als 16 Kameras ist eine Zusammenschaltung mehrerer DVR-Rekorder in der ABUS CMS-Software auf einem zentralen PC möglich.

3



### Bedienkonzept und Zugriff

Die Bedienung des Analog HD DVR erfolgt ebenso intuitiv und modern wie bei einem NVR-System. Über den Rekorder greifen Sie jederzeit per PC oder Mobile-App auf die Live-Bilder und Aufzeichnungen zu.



# PROJEKTIERUNG, BERATUNG, BESTELLUNG

## Starten Sie Ihr Projekt: Mit Ihrem ABUS Außendienstberater

Ganz gleich, ob Sie sich über die Projektierung eines Profi-Systems informieren, einen Termin vereinbaren oder zu einem günstigen Set beraten werden wollen – wir sind für Sie da!

### Ihr Außendienstberater:

Kontaktieren Sie uns telefonisch oder per E-Mail, und Ihr zuständiger ABUS Außendienstberater wird sich mit Ihnen in Verbindung setzen:  
**+49 8207 959 90 - 333**  
[info.de@abus-sc.com](mailto:info.de@abus-sc.com)

### Ihr persönlicher Messekontakt:

Sie kennen uns vom EURONICS Kongress und haben einen Messekontakt geknüpft? Dann richten Sie Ihre Anfrage gern an diese Person!

### Ihre Online-Anfrage:

Gehen Sie auf [abus-video.com/euronics](https://abus-video.com/euronics) und senden uns das ausgefüllte Online-Formular.

Wir leiten Ihr Anliegen an den zuständigen Außendienstberater weiter, der sich für alle weiteren Schritte bei Ihnen meldet:  
[abus-video.com/euronics](https://abus-video.com/euronics)



Alle ABUS Überwachungslösungen von XXL bis S bieten Ihnen den mobilen Zugriff via Gratis-App  
(Anzahl Kameras kann abweichen)

- 1 Ihre Anfrage**  
Kontaktieren Sie uns auf einem der angegebenen Wege. Wir freuen uns auf Sie!
- 2 Telefonische Erstberatung (Bedarfsklärung)**  
Ihr ABUS Außendienstberater meldet sich per Rückruf bei Ihnen. Gemeinsam klären Sie Ihren grundsätzlichen Bedarf. Benötigen Sie lediglich eine Auskunft, ist der Fall für Sie erledigt. Sonst geht es weiter mit Ihrem Projekt...
- 3 Vereinbarung Besuchstermin (Sicherheitscheck)**  
Sie vereinbaren einen Beratungstermin mit Ihrem ABUS Außendienstberater, um Ihre spezifischen Schutzziele und die Gegebenheiten vor Ort genau festzuhalten. Ihr ABUS Berater nimmt alle Daten auf und empfiehlt Ihnen eine Stoßrichtung: Macht eine individuelle Projektierung Sinn? Oder sind Sie mit einem Videoset der Ausbaustufe M oder S besser bedient?
- 4 Individuelles Angebot (Eigenbedarfspreise)**  
Auf Basis des Besuchstermins erhalten Sie ein Angebot, das auf Ihre Bedürfnisse zugeschnitten ist. Als EURONICS-Partner profitieren Sie dabei von attraktiven Sonderkonditionen und Eigenbedarfspreisen.
- 5 Installationstermin (optional: durch ABUS TFS)**  
Sie entscheiden selbst, ob Sie die Installation als Fachbetrieb selbst durchführen oder den ABUS Technischen Field Service (TFS) in Anspruch nehmen wollen. Bei Bedarf enthält Ihr Angebot die Installationspauschale für den TFS-Einsatz und wir vereinbaren einen Installationstermin bei Ihnen vor Ort.
- 6 Inbetriebnahme-Termin (optional: durch ABUS TFS)**  
Sind alle Komponenten montiert und installiert, nehmen Sie Ihr Überwachungssystem in Betrieb. Bei der Inbetriebnahme, Einrichtung und Mitarbeiterweisung unterstützt Sie der ABUS TFS bei Bedarf.
- 7 After-Sales-Service**  
EURONICS und ABUS pflegen eine starke Partnerschaft, die wir weiter ausbauen. So steht Ihnen Ihr ABUS Berater selbstverständlich auch nach erfolgter Inbetriebnahme Ihrer Videoanlage mit Rat und Tat zur Seite.







## ABUS Videoüberwachung: Ihre Vorteile

- ✓ Wirksame Lösungen für Einbruch, Ladendiebstahl & Vandalismus
- ✓ Mehrwert: Optimale Serviceprozesse & Kundenberatung dank Videoüberblick
- ✓ Individuelle Lösungen für Ihren Bedarf in den Größen S bis XXL
- ✓ Musterprojektierung anhand eines EURONICS XXL Marktes dargestellt
- ✓ Beratung & Projektierung vor Ort durch den ABUS Außendienst
- ✓ Videoüberwachung, Zutrittskontrolle und Alarmanlage aus einer Hand
- ✓ After-Sales-Service bundesweit

**ABUS Security-Center GmbH & Co. KG**  
**abus.com**

---

Linker Kreuthweg 5  
86444 Affing  
Germany  
+49 8207 959 90 - 333  
info.de@abus-sc.com