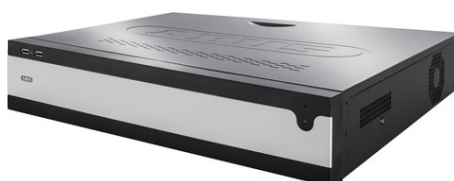


Enregistreur vidéo réseau 16 PoE canaux (NVR)

Art.-Nr. NVR10030P

Seite 1 von 3



L'enregistreur vidéo réseau (NVR) ABUS enregistre des flux vidéo de jusqu'à 16 caméras, de manière fiable et stable. Les enregistreurs NVR d'ABUS se distinguent par une utilisation facile et flexible, qui, en tant que solution d'enregistrement, est modulable; pour une intégration dans tout type de projets.

Mise en service facile

En cas de raccordement au commutateur PoE intégré, celui-ci alimente les caméras en tension et prend en charge la configuration des paramètres réseau. La configuration des caméras dans l'enregistreur s'effectue en un tour de main grâce à l'assistant d'installation intuitif: le menu clairement structuré permet une programmation rapide et facile. Toutes les caméras ABUS sont profondément intégrées via un protocole. Elles offrent ainsi des fonctionnalités complètes.

Sélection libre lors de l'utilisation

Le menu local de l'affichage en temps réel est structuré de façon claire et explicite. Il est également possible d'accéder à l'enregistreur via, au choix, navigateur Web, logiciel ABUS CMS ou application.

ABUS Link Station

Les enregistreurs ABUS prennent en charge le service ABUS Link Station. Celui-ci permet une configuration facile via l'application et un accès à l'enregistreur NVR depuis Internet sans transfert de port compliqué. Il constitue en outre une solution s'il n'existe qu'une adresse Internet IPv6 sur le site.

Technologies

- Affichage en temps réel et enregistrement de jusqu'à 16 caméras IP à 8 MPx (4K)
- Débit de données réseau performant pouvant atteindre 416 Mo/s (160 Mo/s entrants et 256 Mo/s sortants)
- Commutateur PoE intégré (max. 200 W) pour la tension d'alimentation et la mise en service rapide des caméras IP
- Utilisation facile localement sur l'appareil, via navigateur Web, logiciel ABUS CMS ou application
- Sortie écran locale prenant en charge une résolution jusqu'à 8 MPx (4K)
- Enregistrement manuel ou commandé selon planification, sur détection de mouvement, sur entrée d'alarme ou sur VCA
- Prend en charge H.264 et H.265 (GOP dynamique inclus)
- Enregistrement sur jusqu'à 4 disques durs SATA

Enregistreur vidéo réseau 16 PoE canaux (NVR)

Art.-Nr. NVR10030P

Seite 2 von 3

Caractéristiques techniques - Enregistreur vidéo réseau 16 PoE canaux (NVR)

Accès mobile	ABUS Link Station Lite / Pro (Apple iOS & Android)
Accès simultané au réseau	128 connexions de caméras
Affichages	1 / 4 / 6 / 8 / 9 / 16
Alerte	Signal d'alerte acoustique, signal OSD, e-mail, CMS, sortie d'alarme
Alimentation électrique CA	100 – 240 V
Audio	Line In : 1 x Cinch (2.0 V s-s, 1 000 Ω) - uniquement pour la transmission en réseau, Audio Out : 2 x Cinch (600 Ω)
Caméras réseau	Caméras réseau ABUS, de tiers (abus.com), RTSP
Canaux vidéo Analogique	0
Canaux vidéo HD-SDI	0
Canaux vidéo HD-TVI	0
Canaux vidéo IP	16
Chien de garde matériel	Oui
Commande	Souris USB
Commande PTZ	Par réseau, interface RS-485, port clavier
Compatible avec ABUS Link Station	Oui
Compression vidéo	H.264, H.265 (incl. dynamic GOP)
Conforme à la loi Sarkozy (valable uniquement pour la France)	Oui
Connexion réseau	16 x RJ45 PoE (IEEE 802.3 af/at, max. 200 W) + 2 x RJ45 10/100/1000 Mbps
Consommation électrique	20 W
Consommation électrique, avec disque dur	80 W
Dimensions	450 x 95 x 440 mm
Durée d'enregistrement à 1080p @ 2 Mbit/s	74 heures/TB
Durée d'enregistrement à 6 MPx @ 8 Mbit/s	18 heures/TB
Débit total réseau (entrée/sortie)	416 MBit/s (160 MBits/256 MBits)
Décodage de la performance (vue locale en direct & lecture)	4 x 6 MPx / 8 x 3MPx / 16 x 1080p / 32 x 720p
Ensemble complet des canaux vidéo	16
Entrées d'alarme (NO/NC)	16
Fonction multi-écrans	Oui

Enregistreur vidéo réseau 16 PoE canaux (NVR)

Art.-Nr. NVR10030P

Seite 3 von 3

Caractéristiques techniques - Enregistreur vidéo réseau 16 PoE canaux (NVR)

Fonctions réseau	Affichage en direct, reproduction, exportation des données, configurations
Fréquence d'images totale (PAL)	400 fps
Hauteur	95 mm
Humidité de l'air max.	90 %
Interface RS-485	1
Langue OSD	Allemand, anglais, français, néerlandais, danois
Largeur	450 mm
Logiciel	Logiciel CMS ABUS, serveur Web intégré
Longueur	440 mm
Modes d'enregistrement	Manuel, selon planification, sur détection de mouvement, sur entrée d'alarme, sur VCA
Modes de recherche	Événement, date et heure, recherche intelligente, VCA
Niveaux utilisateurs	3
Nombre d'utilisateurs	31
Nombre de HDD	4
Nombre de canaux	16
Norme PoE	802.3 at (PoE+)
Poids net	1 kg
Puissance PoE totale	200 W
RAID	Non
Résolution enregistrement @ fréquence d'images par caméra	12 MPx, 8 MPx, 6 MPx, 5 MPx, 4 MPx, 3 MPx, 2 MPx, 1080p, 720p, VGA @ 25 fps
Résolution sortie HDMI	4K(3840x2160)/60Hz, 4K(3840x2160)/30Hz, 1920x1080/60Hz, 1600x1200/60Hz, 1280x1024/60 Hz, 1024x768/60 Hz
Résolution sortie VGA	1920x1080p/60Hz, 1280x1024/60Hz, 1280x720/60Hz, 1024x768/60Hz
Sortie relais	4 (charge admissible : 12 V CC/1 A)
Sorties écran	1 x VGA, 1 x HDMI
Stockage	2 x USB 2.0, 1 x USB 3.0
Support d'enregistrement	4 x SATA HDD (jusqu'à 16 To par HDD)
Technologie	IP
Température de fonctionnement max.	55 °C
Température de fonctionnement min.	-10 °C