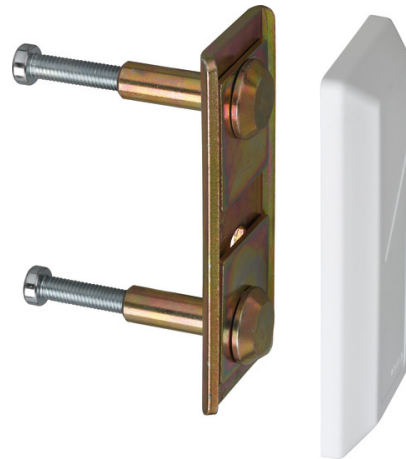


Kit de fixation PV1820 blanc

Seite 1 von 2



MONTÉ DE MANIÈRE STABLE

Ce kit permet de réussir le montage des tringles même dans des conditions difficiles.

Un barre transversale blindée protège contre les cambrioleurs. Mais il n'est pas toujours possible de monter la gâche de manière stable dans le mur sur le cadre de la porte. Le kit de fixation PV1820 permet de remédier à ce problème. La plaque d'assemblage blindée permet un vissage solide et traversant de la gâche sur le cadre, même pour les éléments vitrés à côté de la porte ou les cloisons légères. Le kit convient aux barres PR1400, PR1500, PR2600, PR2700, PR2800.

Technologies

- Éléments extérieurs cimentés

Utilisation et application

- Plaque d'assemblage blindée pour un vissage stable de la gâche sur le cadre
- Convient particulièrement pour les montages spéciaux d'éléments de porte, par exemple avec un vitrage à côté de la porte
- Convient aux barres transversales ABUS PR1400, PR1500, PR2600, PR2700, PR2800
- Vis M8x100 adaptées à une épaisseur de cadre de 130 mm maximum

Variantes

- Couleur: noir, blanc

Kit de fixation PV1820 blanc

Seite 2 von 2

Caractéristiques techniques - Kit de fixation PV1820 blanc

Poids	394 g
coloris	blanc
EAN	4003318106644