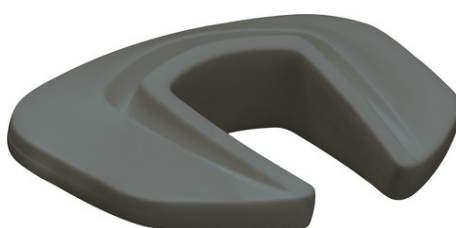


Arrêt/amortisseur de porte JC5401 MINA

Seite 1 von 2



Maintien des portes ouvertes

L'arrêt/amortisseur de porte MINA est fixé à la porte, et celle-ci ne peut plus se fermer en claquant à cause d'un coup de vent soudain.

Il suffit de fixer notre arrêt/amortisseur de porte MINA en haut ou sur le côté de la porte, de préférence assez haut pour que votre petit bout de chou ne puisse pas l'atteindre. De cette façon, les passages restent toujours entrouverts, même en cas de forte rafale de vent. Les petits doigts ou les orteils de bébé ne se coincent pas dans la porte. Si vous disposez d'un espace d'une dizaine de millimètres sous la porte, vous pouvez également utiliser MINA comme arrêt de porte classique et le fixer sous la porte. Il est également pratique que vous puissiez emporter MINA partout avec vous : en vacances, chez des amis ou en famille.

Technologies

- Produit testé selon la norme EN 16654:2015
- Pour des épaisseurs de battant de porte de 30 à 50 mm
- Sans PVC

Utilisation et application

- L'arrêt de porte maintient la porte entrouverte et réduit ainsi le risque de blessure.
- Peut également être utilisé comme cale de porte grâce à sa forme pointue. Le battant de la porte doit avoir un espace d'environ 10 mm par rapport au revêtement de sol.
- Amortit la fermeture des portes ou fenêtres de manière fiable et permet ainsi de ne pas se pincer les doigts

Variantes

- Couleur : Gris (anthracite)
- Également disponible en lots de 1, de 2 et de 3 pièces

Arrêt/amortisseur de porte JC5401 MINA



Seite 2 von 2

Caractéristiques techniques - Arrêt/amortisseur de porte JC5401 MINA

Poids	62 g
coloris	gris
EAN	4003318900976