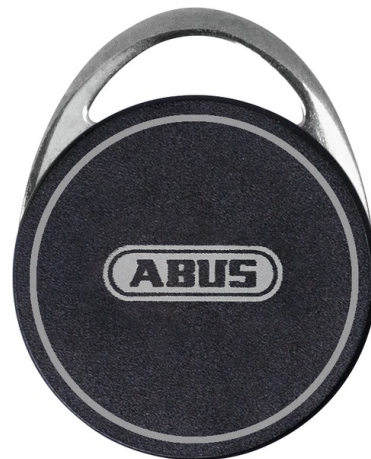


ABUS Dual badge Mifare Desfire EV1/EM4200 (5 pièces)

Art.-Nr. ACTP20004S

Seite 1 von 2



LA CLÉ NUMÉRIQUE POUR LES INSTALLATIONS DE FERMETURE ÉLECTRONIQUES & LES SYSTÈMES EMA.

Moyen de fermeture sans contact

La carte à puce RFID sans batterie avec double transpondeur est le moyen de fermeture flexible pour les installations de contrôle d'accès ABUS, les autres systèmes de sécurité ABUS et les composants/lecteurs avec la technologie MIFARE® DESFire®.

Utilisation universelle

La carte transpondeur RFID sert de moyen de fermeture pour toutes les installations wAppLoxx et TECTIQ. Elle permet en outre de commander les systèmes de sécurité ABUS, comme par exemple le système d'alarme anti-intrusion Secoris. Grâce à sa robustesse, la carte transpondeur au format carte bancaire est adaptée à une utilisation en intérieur et en extérieur (IP68). En tant que transpondeur passif, elle ne nécessite pas de pile.

Confort d'utilisation sûr

Grâce à la technologie RFID 13,56 MHz, ces systèmes ABUS peuvent être commandés confortablement, en toute sécurité sans lecture et sans contact. L'"application de sécurité" ABUS préprogrammée garantit en outre une protection maximale contre la copie et les manipulations sur la base de la technologie MIFARE® DESFire® EV1 4K ou EM4200.

Technologies

- Porte-clés RFID attrayant avec étrier de fixation en acier inoxydable (MIFARE® DESFire® EV1 4K / EM4102)
- Ouverture sans contact de tous les composants de porte ABUS wAppLoxx et TECTIQ (cylindres, garnitures, lecteurs muraux, etc.) et autres composants/lecteurs compatibles EV1/EM4200
- Utilisation d'autres systèmes de sécurité ABUS, par ex. le système d'alarme anti-effraction Secoris
- Protection maximale contre la copie et les manipulations avec l'application de sécurité ABUS préprogrammée
- Une texture robuste pour une utilisation durable sur le trousseau de clés (résiste à la poussière, à la saleté et à

ABUS Dual badge Mifare Desfire EV1/EM4200 (5 pièces)

Art.-Nr. ACTP20004S

Seite 2 von 2

l'humidité)

- Grâce au numéro de série au dos, attribution simple du transpondeur à la personne
- Grâce au numéro de série au dos, attribution simple du transpondeur à la personne

Caractéristiques techniques - ABUS Dual badge Mifare Desfire EV1/EM4200 (5 pièces)

Caractéristiques de sécurité	Protection contre la copie et la lecture grâce à MIFARE® DESFire® + application de sécurité ABUS et Random ID
Conformité RFID	ISO 14443
Conformité transpondeur	Transpondeur passif ISO 14443 A (MIFARE® DESFire®)
Couleur	noir
Cryptage transpondeur	AES 128-Bit
Dimensions	36,5 x 45,3 x 5,5 mm
Domaines d'utilisation	Moyen de fermeture pour les systèmes de contrôle d'accès ABUS (wAppLoxx & TECTIQ)
Désignation abrégée de l'article	T-MIF-DES-4K-SEC-DUAL-S
Fréquence RFID	13,56 MHz
Indice de protection IP	64
Matériau	Novodur (corps), acier inoxydable poli (encadrement)
Poids brut	0,09 kg
Poids net	0,06 kg
Programmation du transpondeur	Logiciel de contrôle d'accès et lecteur de cartes
Structure	Porte-clés
Technologie RFID	MIFARE® DESFire® EV1 & EM4104
Technologie de programmation	RFID (13,56 MHz / 125 KHz)
Température de fonctionnement max.	50 °C
Température de fonctionnement min.	-20 °C
Type de lecteur	MIFARE® DESFire® 4K EV1 (70pf) / EM 4102