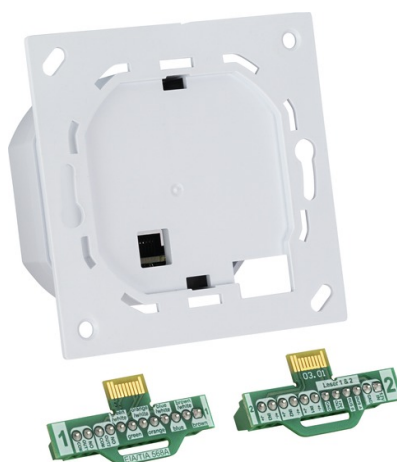


TECTIQ Unité de commande Update Terminal (encastré)

Art.-Nr. TTS610000

Seite 1 von 4



ACCÈS. SIMPLEMENT. ORGANISÉ. AVEC LE SYSTÈME DE FERMETURE NUMÉRIQUE TECTIQ.

Le terminal de mise à jour TECTIQ est utilisé comme interface d'actualisation des données avec l'unité de lecture TECTIQ. Outre sa fonction de terminal de mise à jour, l'appareil peut également commander un actionneur, par exemple pour l'ouverture d'un tourniquet. L'autorisation est contrôlée lors de la présentation d'un badge après son actualisation. Si l'autorisation est valide, l'unité active l'actionneur et le collaborateur peut passer par le tourniquet après avoir actualisé son badge.

TECTIQ Update Terminal avec fonction d'accès

Via l'unité de commande, les données des badges TECTIQ sont synchronisées avec le contrôleur d'accès lors de la validation/actualisation sur le terminal de mise à jour. La validité du support est prolongée et les autorisations/données sont mises à jour. En cas de coupure de la connexion avec le contrôleur d'accès, la poursuite du fonctionnement en toute sécurité est possible par la sauvegarde temporaire (période configurable) des dernières données d'autorisation enregistrées (réseau fallback). Sûr et flexible : via une connexion Internet sécurisée, jusqu'à 100 terminaux de mise à jour TECTIQ sont intégrés dans un système TECTIQ, quel que soit le site.

Installation flexible, commande sûre

L'installation séparée de l'unité de lecture (sur la porte p.ex.) et de l'unité de cde (à l'intérieur) offre une protection élevée contre les manipulations. Connexion via BUS RS485 crypté (jusqu'à 250 m de câble), unité de commande et câble réseau non accessibles de l'extérieur.

Administration efficace des logiciels

TECTIQ Unité de commande Update Terminal (encastré)

Art.-Nr. TTS610000

Seite 2 von 4

Installation et programmation aisées dans le logiciel Access Manager. Le transfert de données (maintenance, mise à jour du logiciel incl.) vers l'unité de cde s'effectue par LAN ou via Internet (en ligne), même à distance.

Technologies

- Terminal de mise à jour à combiner à le contrôleur d'accès TECTIQ, pour la validation/actualisation des autorisations sur les badges et la commande simultanée d'entraînements électroniques de portes, portails et autres actionneurs
- Communication directe avec le contrôleur d'accès TECTIQ via Ethernet afin de valider, actualiser et transmettre les autorisations, les alertes de batterie, les protocoles, etc.
- Solution spécifique à chaque édifice : connexion intersites de jusqu'à 100 terminaux de mise à jour TECTIQ au contrôleur d'accès TECTIQ via une connexion peer-to-peer sécurisée
- Poursuite du fonctionnement en toute sécurité en cas de coupure de la connexion avec le contrôleur d'accès TECTIQ grâce à la sauvegarde temporaire (période configurable) des dernières données d'autorisation (réseau fallback)
- Configuration simple de la sortie relais de l'unité de commande dans le logiciel de gestion TECTIQ Access Manager, en fonction de l'actionneur électronique et de la commande souhaitée (NO, Impulsion NO; NC, Impulsion NC)
- Activation du mode Office pour la commande permanente d'actionneurs électroniques (par exemple, le portail d'entrée reste ouvert pendant les heures de bureau)
- Montage déporté : protection élevée contre les manipulations en cas d'installation séparée de l'unité de commande et de l'unité de lecture, reliées par un BUS RS485 crypté, jusqu'à 250 m de câble (commande/câble réseau inaccessibles de l'extérieur)
- Design compact : pose simple de l'unité de lecture directement sur l'unité de commande, qui est installée dans un cadre encastré
- Installation dans un boîtier encastré ou en saillie offrant une protection IP contre les intempéries
- Alimentation PoE ou via 12 V DC possible

Caractéristiques techniques - TECTIQ Unité de commande Update Terminal (encastré)

Administration	Logiciel Access Manager
Alimentation électrique CC	(borne 1/raccord 1 - 8) PoE IEEE 802.3af ou (borne 2/raccord 13 - 14) externe 12 V
Capacité de mise à jour	Oui, via le réseau
Caractéristiques de sécurité	Transmission de données cryptée de bout en bout via RS485 entre l'unité de contrôle et l'unité de lecture, possibilité de montage séparé de l'unité de contrôle et de l'unité de lecture
Certifications	-
Configuration relais	Relais bistable : NO, NC, NO Impulsion, NC Impulsion
Consommation de courant max.	100 mA/1,0 W (unité de commande mise à jour du terminal sans actionneur/unité de lecture)
Couleur	Blanc de signalisation (RAL9003)
Domaines d'utilisation	Commande de systèmes électroniques de contrôle des portes et des accès (par ex : gâche électrique, serrure motorisée, installations de portails et de barrières) ainsi que d'autres actionneurs

TECTIQ Unité de commande Update Terminal (encastré)

Art.-Nr. TTS610000

Seite 3 von 4

Caractéristiques techniques - TECTIQ Unité de commande Update Terminal (encastré)

Désignation abrégée de l'article	TEC-SG-UP-ON
Entrées	0
Fonctions spéciales	Mode Office pour une commande permanente de l'élément de fermeture, par exemple pendant les heures de bureau
Hauteur	71 mm
Horloge en temps réel (RTC)	Oui
Humidité de l'air	Max. 80 % d'humidité relative, sans condensation %
Indice de protection IP	20
Interface Ethernet	Borne 1/raccord 1 - 8 (voir instructions de montage)
Interface RS-485	Raccordement d'une unité de lecture externe à la borne 2/raccord 15-18 : bus A, bus B, 12 V DC et GND. Réglage du nombre d'unités de lecture : par commutateur à glissière sur l'unité de commande
Interfaces	RS485, micro-USB, Ethernet/PoE, sortie relais
Intervalle de validation	Librement configurable (dans TECTIQ Access Manager)
Largeur	71 mm
Matériau	Plastique
Mise en mémoire de l'heure panne de courant	Max. 3 heures
Nombre de lecteurs muraux	Une unité de lecture par unité de contrôle
Passe-câbles	Jusqu'à 100 m de distance entre l'unité de contrôle et l'adaptateur Ethernet, jusqu'à 250 m de distance entre l'unité de contrôle et l'unité de lecture (4 x 0,34 mm ² , blindé)
Poids net	0,071 kg
Profondeur	47 mm
Programmation	Access Manager, carte de paramètres
Protocoles de communication	TCP/IP, serveur de commutation peer-to-peer
Raccordements	Deux bornes de connexion enfichables
Réglages IP par défaut	DHCP
Réinitialisation d'usine	Oui
Signalisation	Signalisation optique et, en option, acoustique par l'unité de lecture
Sorties relais	Une sortie relais sans potentiel, rigidité diélectrique : 60 V DC, 50 V AC, courant admissible : 1 A DC, 1 A AC
Sécurité contre les pannes réseau	Stockage temporaire des données et poursuite du fonctionnement sans connexion réseau pendant une période prédéfinie (réglable par logiciel)
Technologie RFID	Pas d'interface, utilisation via l'unité de lecture
Temps d'ouverture réglable	Oui (1, 2, 4, 6, 8 ou 12 s)
Température de fonctionnement max.	60 °C

TECTIQ Unité de commande Update Terminal (encastré)

Art.-Nr. TTSG10000

Seite 4 von 4

Caractéristiques techniques - TECTIQ Unité de commande Update Terminal (encastré)

Température de fonctionnement min.	-20 °C
Type de montage	À l'intérieur, dans un boîtier encastré ou pour murs creux de \varnothing 60 mm avec une profondeur intérieure de 53 mm min. (66 mm recommandés) ou dans un boîtier industriel en saillie (selon DIN VDE 0606, DIN VDE 0471, DIN IEC 695)
Type de support d'enregistrement	Mémoire circulaire : 10 000 événements