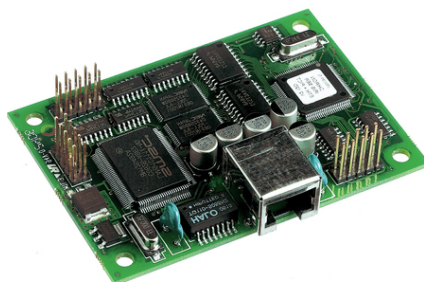


# Secvest 2WAY Ethernet-Modul

Art.-Nr. FU8030

Seite 1 von 1



Das Secvest Ethernet-Modul ist ein optionales Zusatzmodul für die Secvest 2WAY. In die Alarmzentrale integriert, kann man damit IP-basierte Alarmmeldungen übermitteln und über den Downloader mit der Secvest kommunizieren. Das Ethernet-Modul ist eine kleine, leistungsstarke Platine. Sie lässt sich schnell und unkompliziert in die Secvest einstecken. Bei Bedarf kann optional auch ein ISDN-Modul oder ein GSM-Modul mit der Zentrale verbunden werden. Pro Zentrale kann jedoch lediglich eines der 3 Module verwendet werden.

## Technologien

- Für IP-basierte Alarmmeldungen
- Für weltweiten Zugriff auf die Secvest 2WAY (Konfiguration und Wartung)
- Redundante Protokollübertragung bei PSTN-Ausfall an Leitstelle mit IRIS

## Technische Daten - Secvest 2WAY Ethernet-Modul

Anschlüsse	Ethernet IPv4, RJ45
Kommunikation	IEEE 802.3i (IEEE 802.3 Clause 14) 10 Base-T Ethernet und IEEE 802.3u (IEEE 802.3 Clause 25) 100 Base-TX Fast Ethernet
Max. Betriebstemperatur	55 °C
Max. Luftfeuchtigkeit	75 %
Min. Betriebstemperatur	-10 °C