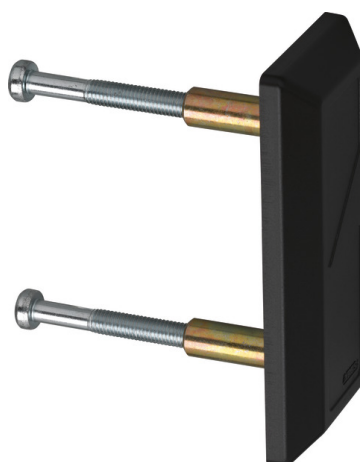


Panzerriegel-Befestigungsset PA1018N schwarz

Seite 1 von 2



DEZENT UND SICHER

ABUS Panzerriegel und Türstangenschlösser befestigen Sie mit diesem Set stabil und sicher an Ihren Türen.

Sie wollen Ihre nach außen öffnenden Türen mit einem Panzerriegel oder Türstangenschloss sichern? Dann benötigen Sie eine Befestigung, die stabil verankert ist. Das Befestigungsset PA1018 ist widerstandsfähig, überzeugt aber auch durch seine Optik. Die beiden Verankerungen lassen sich sowohl auf Türen bis zu einer Stärke von 120 Millimeter, als auch im Rahmen montieren. Die gehärteten Außenteile mit eleganter Kunststoffabdeckung gibt es in Farben Schwarz und Weiß. Geeignete Panzerriegel sind PR2600, PR2660, PR2700 und PR2800 sowie das Türstangenschloss TSS550

Technologien

- Durchgangsverschraubung für nach außen öffnende Türen
- Gehärtete Außenteile mit eleganter Kunststoffabdeckung
- Satz besteht aus zwei Stück

Einsatz und Anwendung

- Befestigungs-Set für nach außen öffnende Türen
- Passend für Panzerriegel PR2600, PR2660, PR2700 und PR2800
- Passend für Türstangenschloss TSS550
- Die stabile Verankerung auf der Tür wird durch zwei Panzerplatten erreicht
- Schrauben M8x100 bis Türstärke 120 mm geeignet

Tipps

- Für den Panzerriegel PR1400 können Sie passend das Befestigungsset PA1014 bestellen

Panzerriegel-Befestigungsset PA1018N schwarz

Seite 2 von 2

Varianten

- Farben: schwarz, weiß

Technische Daten - Panzerriegel-Befestigungsset PA1018N schwarz

Färbung	schwarz
Gewicht	859 g
EAN	4003318106613