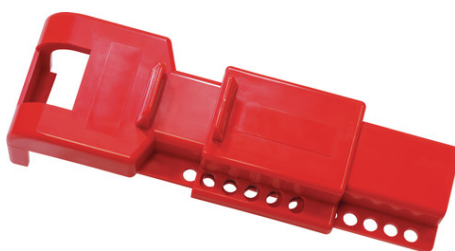


# Drosselklappenventil-Verriegelung V600

Seite 1 von 1



## VERRIEGELT DROSSELKLAPPENVENTILE

Das V600 erweitert die Lockout/Tagout-Produktfamilie von ABUS und erhöht die Arbeitssicherheit in Industrie und Gewerbe.

Mit der V600 Verriegelung werden Drosselklappenventile durch zwei unkompliziert zusammenschiebbare Kunststoffkomponenten so abgesichert, dass sie nach ordentlichem Festziehen des Hebels nicht versehentlich geöffnet werden können. Ein Vorhängeschloss schließt die Vorrichtung ab und kann derart ein ungewolltes Öffnen des Ventils während Wartungsarbeiten an der Anlage verhindern. Die V600 Verriegelung ist flexibel einstellbar und funktioniert daher bei allen gängigen Ventilgriffen.

## Technologien

- Kunststoffkomponenten zum Zusammenschieben

## Einsatz und Anwendung

- Zur Sicherung von Ventilen gegen unbeabsichtigtes Wiedereinschalten im Wartungsfall
- Verriegelung von Drosselklappenventilen durch Anbringen eines zusätzlichen Vorhängeschlosses
- Sicherung der AUS-Stellung durch Festsetzen des Ventilgriffs
- Für alle gängigen Ventilgriffe dank flexibler Einstellmöglichkeit

## Technische Daten - Drosselklappenventil-Verriegelung V600

Breite	102 mm
Einhängepunkte	5
Färbung	rot
Gewicht	360 g
Innendurchmesser	50 mm
Innenhöhe	30 mm
Tiefe	70 mm
EAN	4003318972676