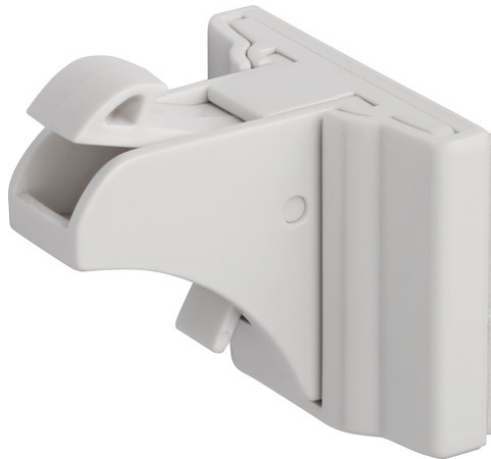


Magnetschloss JC4500 MARC

Seite 1 von 2



DIESE SCHUBLADE BLEIBT ZU

Sichern Sie Ihre Schubladen mit dem Magnetschloss MARC!

Sie müssen den Tatsachen ins Auge sehen: Irgendwann hat Ihr Kind den Mechanismus einer einfachen Schubladensicherung durchschaut und kann sie eigenständig öffnen.

Manche Dinge möchten Sie dennoch gerne vor Ihrem Nachwuchs fernhalten - zum Beispiel Medikamente, giftige Reinigungsmittel oder Scheren und scharfe Messer. Unser Magnetschloss MARC sichert für solche Fälle Schubladen und Schranktüren, denn es kann nur mit dem dazugehörigen Magnetschlüssel geöffnet werden.

Technologien

- Kindersicher: nur mit speziellem Magnetschlüssel zu öffnen
- Einfache Montage: kleben oder schrauben – kein bohren!
- Bis zu einer Materialdicke (Holz) von 25 Millimetern
- Lieferumfang: 3 x Magnetverschluss, 1 x Magnetschlüssel
- PVC frei

Einsatz und Anwendung

- Von außen nicht sichtbare Verriegelung
- Für Schubladen, Schränke

Magnetschloss JC4500 MARC



Security Tech Germany

Seite 2 von 2

Technische Daten - Magnetschloss JC4500 MARC

Färbung	weiß
Gewicht	101 g
EAN	4003318731440