



Security Tech Germany



**PROFESSIONELLE VIDEOÜBERWACHUNG**

# **EFFIZIENTE SICHERHEIT FÜR UNTERNEHMEN**

Intelligenter 24/7-Schutz für Ihre Unternehmenswerte: mit präziser Detektion jedes Eindringlings auf Ihrem Firmengelände – bei Nacht und Nebel, vollautomatisch und zuverlässig auch im unbemannten Betrieb.

# SICHER SEHEN, WAS WICHTIG IST

## SICHERHEIT SEIT 1924

Seit der Entwicklung des legendären Vorhangschlosses „Iron Rock“ steht ABUS für Sicherheit, Innovation und Qualität. Merkmale, die bis heute die Philosophie des Unternehmens prägen und damit auch Wegbereiter der elektronischen Sicherheitstechnik von ABUS sind.

So auch in der Videoüberwachung, bei der es heute um mehr geht als um die Beobachtung und Dokumentation von Vorfällen. Vielmehr ist es wichtig, relevante Ereignisse von Störeinflüssen zu unterscheiden – und das am besten automatisch durch eine intelligente Kamera. Mit der präzisen Detektion jeder Gefahr und optimalen Bildergebnissen bei Tag, Nacht und unter widrigsten Umwelteinflüssen.



## ELEKTRONISCHE SICHERHEIT VON ABUS





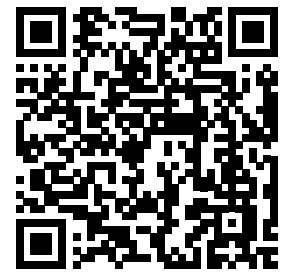
# INTELLIGENT UND PRÄZISE

BESTER SCHUTZ MIT HÖCHSTER EFFIZIENZ

Intelligenz direkt in der Kamera: für Top-Bildergebnisse und präzise Detektion, auch bei Nacht und Nebel. Mit vollautomatischer Klassifizierung/Auswertung von Ereignissen für höchstmögliche Sicherheit bei effizientem Personaleinsatz.

## KLARE VORTEILE

- **Weniger Falschalarme:**  
Dank Objekterkennung gibt die Kamera deutlich weniger, dafür hochpräzise Bewegungsalarme aus.
- **Weniger Störeinflüsse bei Nacht & Nebel:**  
Thermalkameras detektieren Eindringlinge bei jedem Wetter und absoluter Dunkelheit.
- **Mehr Details auf großen Arealen:**  
Mit Wärmebild und Teleobjektiv werden große Areale optimal abgedeckt.
- **Weniger Zeitaufwand:**  
Dank Event-Filter (Mensch/Fahrzeug) werden wichtige Aufzeichnungen auf dem Rekorder per Schnellsuche sofort gefunden.
- **Mehr Sicherheit:**  
Klare, detailreiche Farbbilder auch bei absoluter Dunkelheit erleichtern die Identifizierung von Personen, Fahrzeugen usw.



Hier können sie alle Kamera-  
Modelle in Aktion sehen.





# ÜBERSICHT IP-MODELLE



## TUBE UND MINI TUBE

**Beste Bilder** mit bis zu 8 MPx (4K) Auflösung und vollautomatischer Objekterkennung. Zur Überwachung und sichtbaren Abschreckung im Außen- und Eingangsbereich. In Schwarz und Weiß verfügbar.



## KUGELDOME UND MINI DOME

**Beste Bilder** mit bis zu 8 MPx (4K) Auflösung ohne störende Reflexionen dank externer IR-LEDs. Optimal für die Deckenmontage im Außenbereich und im Innenraum. Zur sichtbaren Abschreckung oder dezenten Überwachung. In den Farbvarianten Weiß und Schwarz.



## DOME

**Ungemein unsichtbar:** etwa bei dezenter Deckeneinbau-Montage in abgehängten Decken. Sehr robustes, Vandalismus- und wettergeschütztes Gehäuse (IK10 & IP67) mit gekapselter Kuppel und passendem Zubehör (getönte Kuppel, Deckeneinbaurahmen).

## THERMALKAMERAS (WÄRMEBILD)

**Alternative Augen:** Top-Nachtsicht mit Kameras, die im Dunkeln sehen. Das Wärmebild ist die Quelle für eine hochpräzise Objekterkennung (Mensch/Fahrzeug) – unbeeindruckt von Störeinflüssen. Optimal für den Perimeterschutz. Auch einsetzbar zur Brandfrüherkennung.



## VOLLFARB-TAG/NACHT-KAMERAS

**Natürliche Nachtwache:** zur 24/7-Überwachung von Eingangsbereichen, Parkplätzen usw. mit aussagekräftigen Farbbildern auch bei Nacht. In Schwarz und Weiß verfügbar.



## FISHEYE KAMERA

**Alles-Seher:** 360°-Rundumblick von der Decke, z. B. in weiten Innenräumen wie Lagerhallen oder im Ladengeschäft.



## ANPR\*-TUBE

**Profi-Pförtner:** identifiziert Kfz-Kennzeichen, z. B. zur Zufahrtsregelung (Tore, Schranken).

\* Automatic Number Plate Recognition



## ALARMKAMERA

**Sprechender Spezialist:** inkl. Mikro und Lautsprecher zum Gegensprechen, zur Täteransprache. Erkennt Ereignisse per Objekterkennung/Alarimeingang – und löst bei Vorfällen lokalen Alarm (Signalton, Blitzlicht) aus.



## PTZ DOMES

**Wahre Wachtposten:** steuerbare, vollautomatische Blickrichtung mit Smart Tracking und Zoomfaktor für weit entfernte Geländegrenzen, montiert an Gebäuden oder Masten.

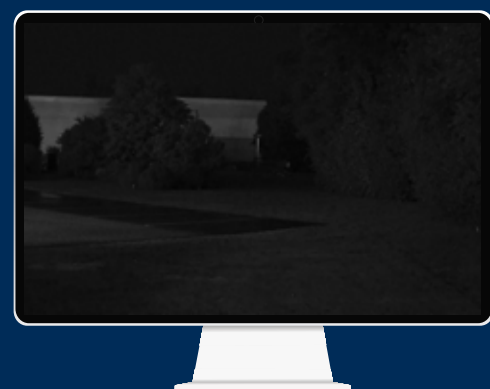
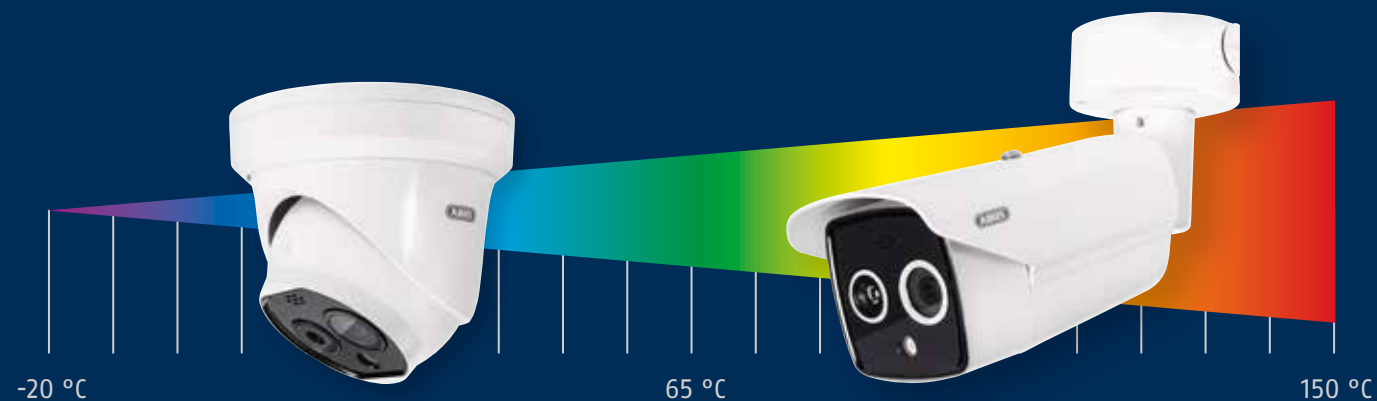


# SICHERHEIT AUF DEM FIRMENGELÄNDE

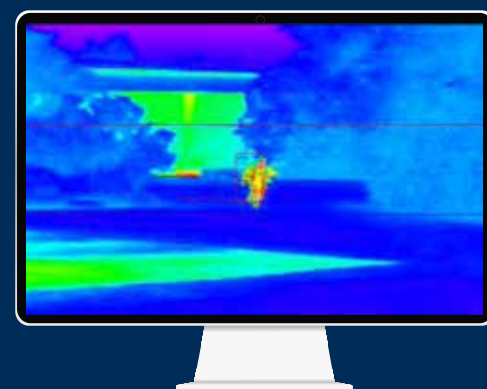
Im aktuellen Sortiment stechen vor allem exzellente Kameras zur Überwachung großer Areale bei Tag und speziell bei Nacht hervor. Starke Lösungen, die etwa beim Perimeterschutz oder der 24/7-Überwachung Ihres Firmengeländes überzeugen.

## BESTE BILDER AUCH BEI NACHT & NEBEL

Die Speziallösung für den 24/7-Schutz von Firmengelände, großen Arealen, der Überwachung von Zäunen und sensiblen Bereichen: die ABUS Dual-Thermalkameras mit Wärmebildsensor und optischem Bildaufnehmer. Für die zuverlässige Detektion (Mensch, Fahrzeug) unter widrigsten Bedingungen.



Nachtaufnahme ohne Thermal-Technologie  
Person wird nicht wahrgenommen



Nachtaufnahme mit Thermal-Technologie  
Person detektiert

## ÜBERWACHUNG AUF GROSSE DISTANZ

Die Schwenk-Neige-Kamera mit Teleobjektiv-Zoom überwacht große Gelände und übermittelt max. Bilddetails aus großer Entfernung. Dank Teleobjektiv mit bis zu 118 mm Brennweite, 32-fach optischem Zoom und Weitsicht-IR-LEDs kann die Kamera eine Person auf bis zu 200 m identifizieren. Zudem werden Menschen oder Fahrzeuge im Sichtfeld erkannt und automatisch im Blick behalten (Smart Tracking).



Aufnahme ohne Teleobjektiv



Aufnahme mit Teleobjektiv

## MAXIMALER ÜBERBLICK

Von Einfahrt bis Geländezaun: Die Panorama Kamera erstellt aus 2 Überwachungsbereichen ein 180°-Panorama-Gesamtbild. Mit ihrer Farbnachtsicht liefert sie auch bei Dunkelheit klare, kontrastreiche Farbbilder und verfügt zusätzlich über eine Alarmfunktion zur Täteransprache und Blitzlicht zur Abschreckung.



**GECKO**



# AUTOMATISCHE OBJEKTERKENNUNG

## DIE FUNKTION

Die meisten ABUS Kameras erkennen mittels AI-Algorithmus automatisch Menschen und/oder Fahrzeuge und unterscheiden sie von Störeinflüssen (z. B. Blätter, Licht, Vögel, Wolken).

## IHRE VORTEILE

- Hohe Echtalarmpräzision: weniger Push-Nachrichten bei Bewegungsalarm, da weniger Fehlalarme
- Eindringlinge zu Fuß oder im Pkw stets im Blick: Steuerbare PTZ Kameras folgen mit ihrer Blickrichtung und Zoomeinstellung einem sich bewegenden Menschen oder Fahrzeug (Smart Tracking)
- Schnellsuche Mensch/Fahrzeug: Dank Direktfilter können Aufzeichnungen (auf Rekorder/NVR oder Software) sofort gefunden werden und ohne viel Aufwand z. B. für die Polizei exportiert werden
- Zeit & Kosten sparen: dank vollautomatischer 24/7-Überwachung auch ohne Personal



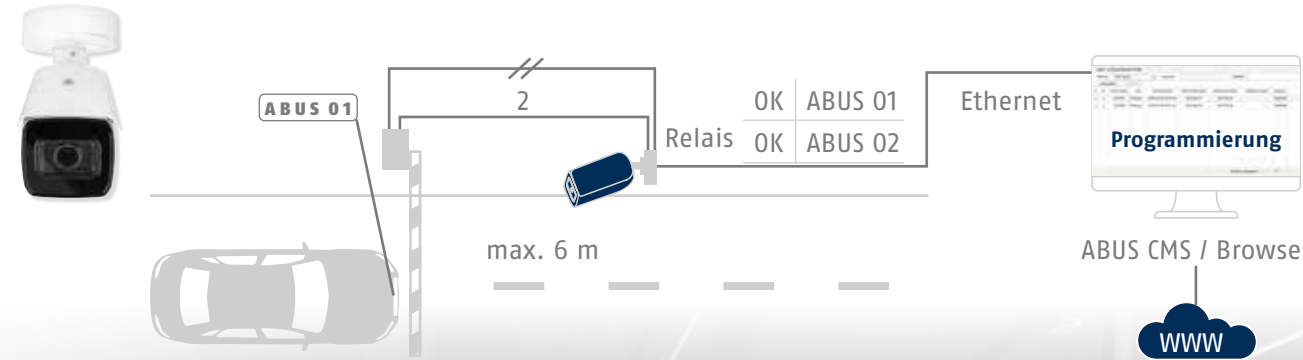
# AUTOMATISCHE KENNZEICHENERKENNUNG

## ENTSCHEIDEND: DAS NUMMERNSCHILD

- Vollautomatisches Erkennen von Kfz-Kennzeichen (ANPR: Automatic Number Plate Recognition)
- Protokollierung der Kennzeichen aller Fahrzeuge, die auf das Gelände fahren (bis max. 70 km/h)
- Abgleich mit Positiv-/Negativlisten und Alarm (auf App, NVR, ABUS CMS) bei relevanter Zufahrt

## AUTOMATISCH: DIE ZUFAHRTSREGELUNG

- Effiziente Lösung an Einfahrten, im Parkhaus, auf Baustellen usw.
- Stand-alone-Betrieb: Kamera arbeitet autonom und steuert direkt eine Schranke, ein Rollltor usw. an
- Vernetzt: Kamera als Teil eines Überwachungssystems mit Verbindung zu einem Rekorder (NVR) oder PC (ABUS CMS Software)



# EXTERNE IR-LEDs

## KLARE NACHTBILDER OHNE REFLEXION

Für sehr klare, stichhaltige Bilder bei Dunkelheit sorgen IR-LEDs, die außerhalb des Objektivglases liegen. Bei Mini-Domes und Kugeldomes werden damit störende Reflexionen im Glas, auch bekannt als „Kuppel-effekt“, wirkungsvoll vermieden.

# VIDEO CONTENT ANALYSE (VCA)

## PROGRAMMIERBARE SZENARIEN

Moderne VCA-Funktionen erlauben das Einrichten von Abläufen, bei denen die Kamera z. B. aufzeichnet oder alarmiert, wenn ein Objekt länger in einem definierten Bereich verweilt (z. B. Ausfahrt zugeparkt, Notausgang blockiert). Dank Objekterkennung sind diese Szenarien präzise einstellbar und werden von der Kamera äußerst zuverlässig erfasst. Das Ergebnis: Nur tatsächliche Vorfälle lösen eine Reaktion (z. B. Alarmsignal) aus.

# ALLES SICHER

Die Videodaten auf der lokalen microSD-Karte verschlüsseln: Diese Einstellung gewährt hohen Schutz vor Datendiebstahl, Datenspionage oder Manipulation und erfüllt die Standards eines starken Datenschutzes (vgl. DSGVO).

## 1 KAMERA – 3 STREAMS

Im alternativen Modus „Überwachung“ gibt die Kamera die Videobilder in 3 separaten Datenströmen (Streams) parallel aus. Einstellbar sind Auflösung, Format, Bildrate usw. für das jeweilige Endgerät, wie z. B. Rekorder/NVR, Software, PC oder Handy. So erfolgt die Aufzeichnung auf dem NVR z. B. in 4K, der App-Stream z. B. in 720p.



# FARB-BILDER BEI NACHT

GECKO



## VOLLFARB-TAG/NACHT-TECHNOLOGIE +IR

Alle Gecko-Modelle liefern im Nachteinsatz detailreiche Farbbilder. Auch bei absoluter Dunkelheit, ob im Innenraum oder draußen ohne Außenbeleuchtung bzw. Mondlicht – dank Spezial-Objektiv. Dezentale Weißlicht-LEDs (bis 50 m Reichweite) schalten sich bei Bedarf automatisch zu. Zusätzlich verfügen alle neuen Gecko + IR Kameramodelle über eine intelligente Objekterkennung, bei der im Ereignisfall von IR- auf Farbnachtsicht umgeschaltet werden kann. Dadurch erhalten Sie maximale Bilddetails, die entscheidende Merkmale zur Identifizierung von Tätern und Fahrzeugen liefern

## IHRE VORTEILE

- **Effektivere Überwachung:** Ausgabe natürlicher Farbbilder, so wie es das menschliche Auge gewohnt ist, der Benutzer interpretiert das Bild leichter, ermüdet weniger und erkennt Vorfälle besser als im S/W-Bild
- **Bessere Aufklärung:** Entscheidende Merkmale zur Identifizierung von Tätern oder Fahrzeugen werden leichter erkannt, z. B. Haar-/Kleiderfarbe, Logos auf der Jacke oder die Lackfarbe eines Fahrzeugs
- **Lückenlose Sicherheit:** gut verwertbare Bilder selbst in sehr dunklen Umgebungen, in denen klassische IR-Nachtsicht eventuell an ihre Grenzen stößt

## WARUM GECKO?

Die einzige Wirbeltierart, die auch nachts Farben sieht, ist der Helmkephgecko. Seine äußerst lichtempfindlichen Augen sehen etwa 350 Mal feiner als das menschliche Auge. Und die Gecko-Modelle ebenso: Sie benötigen gerade mal 0,0005 Lux, um noch Farben zu unterscheiden. Zum Vergleich: In einer Neumondnacht herrschen Lichtverhältnisse von ca. 0,1 Lux.



Nachtaufnahme mit Infrarot-Kamera



Nachtaufnahme mit Gecko-Technologie



# THERMALKAMERAS

## PRÄZISE ALARMIERUNG UNTER ALLEN UMSTÄNDEN

Thermal- oder Wärmebildkameras ergänzen optische Kameras im Perimeterschutz. Thermal-Sicherheitskameras von ABUS sind mit modernsten Technologien speziell für den Außeneinsatz ausgestattet. Dank Dual-Sensor (Bi-Spektral-Technologie) verfügen sie über einen Wärmebild-Sensor und einen optischen Bildaufnehmer mit hoher Auflösung, um in jeder Situation das beste Bild zu liefern. Zudem können die Kameras in ausgewiesenen Bereichen und Innenräumen Aufgaben wie Temperaturmessung oder Brandfrüherkennung übernehmen.



## EINSATZSPEKTRUM & VORTEILE

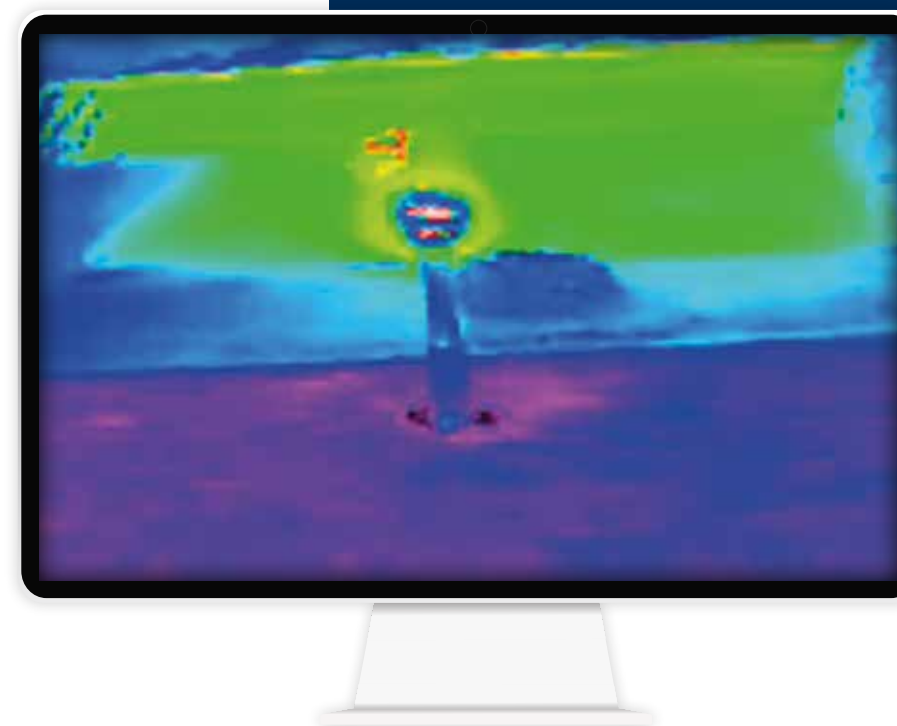
- 1. Exzellente Nachtsicht:** Die Kamera kann „im Dunklen sehen“. Die Person oder das Fahrzeug ist klar zu erkennen.
- 2. Präzision für sensible Bereiche:** Mit dem Wärmebild als Quelle sind sehr genaue Abläufe (z. B. Linienüberquerung) programmierbar. Ohne Fehlalarmen durch widrige Lichtverhältnisse, sich bewegende Bäume, Blätter usw.
- 3. Unbestechliche Wächterin:** Sie „übersieht“ Störeinflüsse, um stets klare Bilder zu liefern. So wird ein Eindringling auch dann erfasst, wenn er sich im Wald, Nebel usw. versteckt.
- 4. Weitsichtiger Perimeterschutz:** Gefahren im Vorfeld identifizieren, Objekte schon weit außerhalb des Geländes erkennen (bis 200 m).
- 5. Temperaturmessung/Brandfrüherkennung:** Die Kamera erkennt jede Temperaturänderung, wie im Gefahrgutlager, Fertigungsprozess oder Parkhaus (z. B. E-Ladestation).

## BRANDFRÜHERKENNUNG MITTELS WÄRMEBILD

Neben dem Perimeterschutz leisten Thermal-Kameras auch ihren Dienst als visuelle Thermometer bzw. „sehende Brandmelder“. Dies kann in Innenräumen mit konstanter Temperatur oder in definierten Außenbereichen mit planbaren Temperaturbereichen erfolgen.

Anwendungen sind z. B. die Überwachung einer Maschine auf Überhitzung, einer Mülldeponie auf glühende Abfälle oder einer Grillstelle, an der ein aufflammendes Glutnest auf nahe liegende Bäume überspringen kann. Die Thermal-Kameras erkennen Temperaturveränderungen und alarmieren, ehe ein richtiger Brand entsteht.

Dieses Kamerabild zeigt hier einen Aschenbecher, der unbeobachtet Feuer fängt. Die Kamera nimmt die Hitze des entstehenden Brandes wahr und gibt diese als gelbe Aura im Thermalbild wieder.



# ALARM- UND AUDIOFUNKTIONEN

## AKUSTISCHE ALARM-AUSGABE (PLAYBACK)

Zur Ansprache von Personen oder dem Auslösen eines Signal- bzw. Warntons spielen Kameras mit Playback-Funktion (Tubes und Domes der Basic-Line) Audiodateien (Sprachnachricht, Sirenenton) ab. Dazu wird lediglich eine Sound-Datei bzw. aufgesprochene Nachricht über die Bedienoberfläche hochgeladen. Das Abspielen erfolgt bei Bewegungs- oder Objekterkennung, zuverlässig auch im unbemannten Betrieb. Zur Prävention von Vorfällen, Täteransprache/Abschreckung oder Optimierung von Arbeitsabläufen (z. B. im Einzelhandel). Nur Personen oder Fahrzeuge lösen eine Wiedergabe aus. Bestimmte Tube- und Dome-Kameras verfügen dazu über einen Audio-Ausgang zum Anschluss eines externen Lautsprechers.

## ALARMKAMERA: DIE ALL-IN-ONE-LÖSUNG

Mit integriertem Mikrofon, Lautsprecher und Blitzleuchte realisieren Sie viele Aufgaben in der professionellen Objektüberwachung:

- **Akustische Alarmausgabe:** Täteransprache, Informationsausgabe und Alarmtöne wie bei den Basic-Modellen.
- **Akustische & visuelle Alarmierung:** Bei Objekterkennung alarmiert die Kamera mittels Alarmton und Blitzlicht – und fungiert damit wie ein Signalgeber.
- **Gegensprechen:** Via 2WAY-Audio-Funktion kann ein Gespräch geführt oder eine aktive Live-Täteransprache angestoßen werden.



# ANALOG HD. DIE OPTION FÜR BESTANDSSYSTEME

## INVESTITIONSSCHUTZ FÜR IHR SYSTEM

Eine analoge Bestandsanlage preiswert auf neuesten Stand bringen? Mit der Analog HD Technologie von ABUS können bereits verlegte analoge Kabelstrecken – die inkl. Installation oft den größten Kostenblock bei einem Altsystem darstellen – weiter genutzt werden. Analog HD liefert eine zeitgemäße Auflösung und Bildqualität, ohne dass Mitarbeiter für ein neues IP-System oder die Bedienung einer Software geschult werden müssen.





# NETZWERK- VIDEOREKORDER

Die neue ABUS NVR-Range: Live-Anzeige, Aufzeichnung und Wiedergabe von bis zu 64 IP-Kameras. Ein ABUS Netzwerkvideorekorder (NVR) zeichnet die hochauflösenden Videostreams der Kameras stabil und zuverlässig auf. Neben seiner Leistung im Datendurchsatz und dem großen Speichervolumen (Festplatte nicht im Lieferumfang) überzeugt der ABUS NVR u. a. durch seine einfache und flexible Bedienung.

Das Einrichten der Kameras im Rekorder funktioniert im Handumdrehen dank dem intuitiven Installationsassistenten. Das übersichtliche Menü erlaubt eine einfache und schnelle Programmierung.

Alle ABUS Kameras sind per Protokoll tiefenintegriert und bieten so höchste Kompatibilität mit vollem Funktionsumfang.

- Beste Bilder: zur Aufnahme von Videostreams in 4K-Auflösung auf allen Kanälen
- Perfekter Anschluss: mit oder ohne PoE-Schnittstelle verfügbar
- Effizient speichern: keine Kompromisse bei der Speicherdauer für mehrere Kameras – dank starker Komprimierung der Videodaten
- 32-Kanal- und 64-Kanal-NVR jetzt mit praktischer Klappe an der Vorderseite zum mühelosen Festplatteneinbau
- Perfekte Verbindung: mobiler Fernzugriff via ABUS Link Station-App
- Intelligenz im Rekorder: Die neue NVR-Range verfügt nun auch über Suchen per Gesichtsbild sowie Gesichtsdetektion
- Umfangreich überwachen: mehrere NVR zusammengefasst auf einem Leitstellen-PC anzeigen und bedienen (mit ABUS CMS Software)

# AUFZEICHNUNG & VIDEOMANAGEMENT

Eine professionelle Videoüberwachung umfasst den optimalen Live-Überblick über alle Kameras samt zuverlässiger Aufzeichnung des Bildmaterials auf einem Rekorder (NVR, DVR), PC oder Server/NAS<sup>1</sup>. Unsere Aufzeichnungslösungen bieten dabei leistungsfähige Tools für die präzise Analyse des Bildmaterials. So werden aus den Bildinformationen die richtigen Schlüsse für gezielte Maßnahmen gezogen.

## ÜBERWACHUNGSZENTRALE: NVR & ABUS CMS SOFTWARE

Ein Netzwerkvideorekorder (NVR) zeigt bis zu 64 Kameras auf einem Monitor live an. Er speichert die Bilddaten auf einer bzw. mehreren Festplatten und erlaubt die Schnellsuche nach Ereignissen.

Eine Überwachung mit noch mehr Kameras oder an mehreren Standorten? Dann bietet ein zentraler Leitstellen-PC den besten Überblick: Die ABUS CMS Software zeigt bis zu 1.024 Kameras und 256 Rekorder an. So intuitiv zu bedienen, dass auch wechselndes Personal (z. B. Sicherheitsdienst, Ladendetektiv) damit zurechtkommt.



Als offizieller Partner von AxxonSoft, einem weltweit führenden Entwickler von VMS<sup>2</sup>- und PSIM-Plattformen<sup>3</sup>, bieten wir eine umfassende Lösung für Video-Aufnahme und -Analyse. Für eine unbegrenzte Anzahl an Kameras und Servern in einer Software.

Für Systeme jeder Größenordnung: vom typischen Gewerbebetrieb über den Einzelhandel bis zum Bankwesen und dem öffentlichen Sektor.

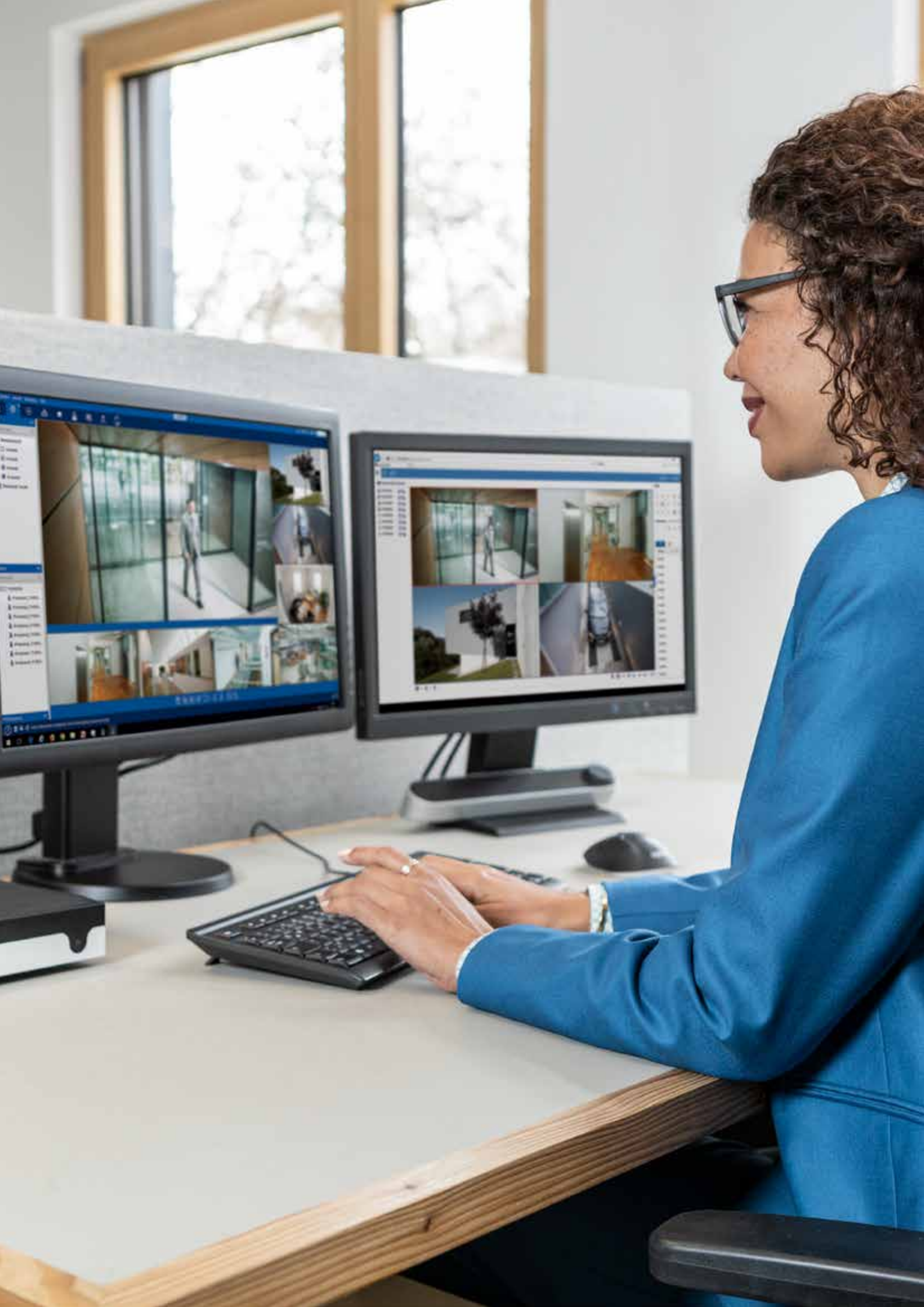
<sup>1</sup> Network Attached Storage (Netzwerkspeicher)

<sup>2</sup> Videomanagement Software

<sup>3</sup> Physical Security Information Management Software







## DIE ÜBERWACHUNG IMMER DABEI: ABUS LINK STATION APP

Stets informiert sein, die Übersicht behalten und smarten Bedienkomfort genießen: Was die Kamera sieht, sieht der Benutzer in der App – und erhält Push-Nachrichten bei Bewegungs- bzw. Objekterkennung.

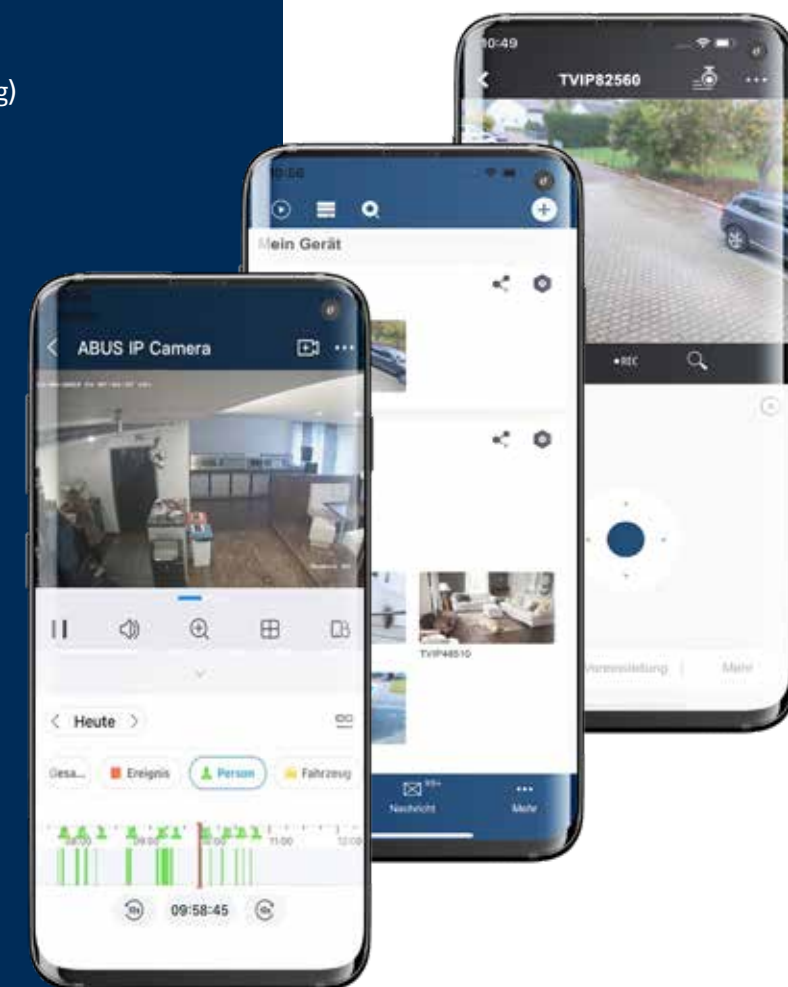
Ein schlankes System ist damit vollständig. Bei einem großen System mit NVR oder PC-Software ist die App die optimale Ergänzung für den mobilen Einsatz.

- Intuitive Benutzeroberfläche mit Drag & Drop-Bedienung
- Zugriff auf bis zu 16 Kameras (Live, Aufzeichnung) über mobile Endgeräte (Smartphone, Tablet)
- Stufenloses digitales Zoomen in Live-Bild und Wiedergabe
- Steuern und Einrichten von PTZ-Kameras (Schwenk-Neige-Zoom-Kamera) per Touchscreen
- Gesicherte Verbindung mit verschlüsseltem Datentransfer
- Vereinfachte Ereignissuche, mittels Ereignismarkern (Mensch, Fahrzeug, Event)



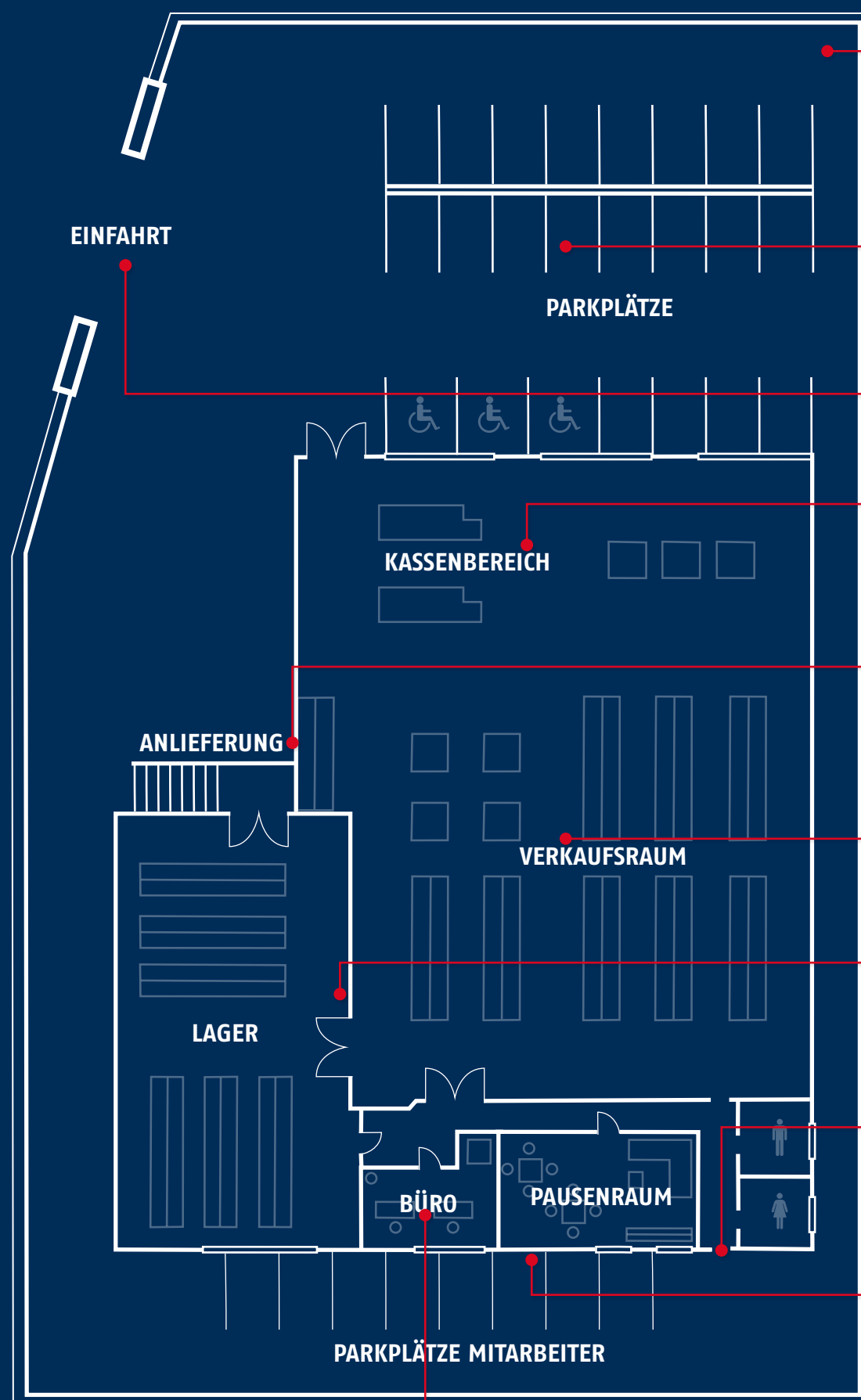
ABUS Link Station Lite:  
kostenfreie Version mit vollem  
Funktionsumfang (max. 60 Min.  
Stream-Abruf/Monat)

Stream-Abruf ohne Limit:  
ABUS Link Station Pro





# MUSTER-PROJEKTIERUNG



Beispielhafte Darstellung: Überwachung eines mittleren Einzelhandelsgeschäfts  
(ca. 500 bis 750 qm) mit ABUS IP-Kameras und NVR



## PTZ Dome

Wächter auf weite Distanz mit 32-fach optischem Zoom zum automatischen Heranzoomen und Nachverfolgen



## IP PTZ 4 MPx

Der PTZ-Wächter mit 360°-Schwenkbereich, 25-fach optischem Zoom und 50 m IR-Reichweite



## Tube Kennzeichen/ANPR 4 MPx

Mit Kennzeichenerkennung (bis 70 km/h), auch zum Öffnen einer Schranke oder Tor, z. B. für Zulieferfahrzeuge vor Ladenöffnung



## IP Dome 4 MPx

Fokus auf wichtige Vorfälle durch Objekterkennung. Dezentrer Einbau des IK10-Gehäuses in der Decke



## IP Kugeldome 4 MPx WL **GECKO**

Natürliche Farbbilder bei absoluter Dunkelheit dank Spezial-Objektiv, sensiblem Bildsensor und externen WL-LEDs



## IP Fisheye 12 MPx

Bietet ein ununterbrochenes Sichtfeld von 360°. An der Decke montiert überwacht die Kamera den ganzen Raum



## Thermal Dome

Zur Brandfrüherkennung bei Gefahrstoffen, die einen definierten Temperaturbereich nicht überschreiten sollen



## IP Tube 4 MPx

Hohe Auflösung, klarer Fokus auf wichtige Vorfälle (Objekterkennung) und Vandalismusgeschütztes Gehäuse



## Panorama Kamera

Beste Übersicht für Ihr Gelände: Erfasst mit 180°-Panorama-Blick und brillanten UHD-Bildern jeden Winkel in voller Breite



## 16-Kanal Netzwerkvideorekorder

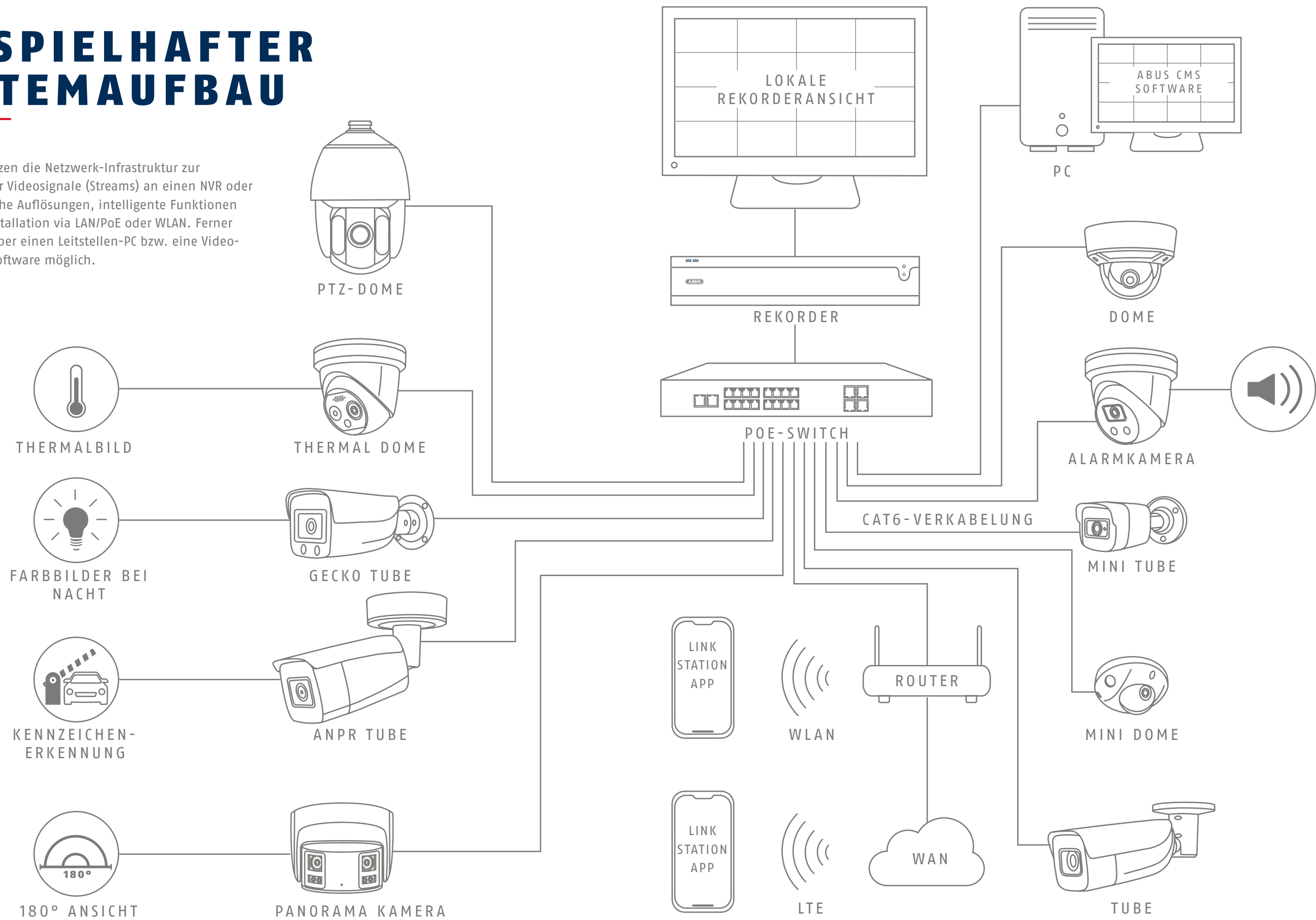
Bis zu 16 Kameras streamen, bedienen und aufzeichnen

Die richtige Kamera für jeden Einsatzbereich. Exemplarisch dargestellt an einem Objekt mit mehreren Gebäudeteilen (Verkauf, Büro, Lager) sowie Parkplatz mit Zufahrt.

Von der Grundabsicherung im Innenbereich bis hin zur Überwachung wichtiger Zugänge im Außen- und Eingangsbereich oder Spezialanwendungen wie Kennzeichenerkennung an der Einfahrt.

# BEISPIELHAFTER SYSTEMAUFBAU

IP-Kameras nutzen die Netzwerk-Infrastruktur zur Übertragung der Videosignale (Streams) an einen NVR oder die App. Für hohe Auflösungen, intelligente Funktionen und flexible Installation via LAN/PoE oder WLAN. Ferner ist der Zugriff über einen Leitstellen-PC bzw. eine Video-management Software möglich.





# REFERENZEN



## VIDEOÜBERWACHUNGSTECHNIK FÜR DAT BACKHUS IN HAMBURG

In den DAT BACKHUS-Filialen im Hamburger Stadtgebiet und im Umland sollte die bestehenden Videoüberwachungstechnik modernisiert und ausgeweitet werden. Ziel war es, dass teilweise in die Jahre gekommenen System in der Hauptverwaltung im laufenden Betrieb zu modernisieren, um den Anforderungen an ein modernes und zuverlässiges System gerecht zu werden. Zudem sollten die Filialen mit der Technik ausgestattet und eine zentrale Leitstelle geschaffen werden, über die auf sämtliche installierte Systeme zugegriffen werden kann. Da man bei DAT BACKHUS bereits seit vielen Jahren auf die zuverlässige Zutrittskontrolle CodeLoxx von ABUS setzt und damit gute Erfahrungen gemacht hat, wurde ABUS bei diesem Projekt mit einbezogen. In Zusammenarbeit mit einem lokalen Errichter aus Hamburg wurde eine umfangreiche Vor-Projektierung umgesetzt und auf dieser Basis ein entsprechendes Angebot abgegeben, mit dem DAT BACKHUS auch für dieses Projekt als Kunde gewonnen werden konnte.



## THE RITZ-CARLTON, BERLIN

Das Luxushotel in zentraler Lage bietet seinen Gästen einen gehobenen Sicherheitsstandard, zu dem eine Videoüberwachungsanlage von ABUS entscheidend beiträgt.



Foto: Team Brennweite

## OPELBAD, WIESBADEN

Schon kurz nach der Eröffnung erhielt das Opelbad nächtlichen Besuch. Zum Schutz vor Vandalismus & unberechtigtem Betreten setzt das Freibad auf Überwachungskameras von ABUS.



## REITANLAGE, AUBENHAUSEN

Schutz für die renommierte Reitanlage inkl. App-Einblick in Stall und Pferdeboxen dank ABUS Kameras. So behalten die Betreuer die Gesundheit der Weltklasse-Dressurpferde stets im Blick.



## ARAL TANKSTELLE, AALEN

Shop, Zapfsäulen und weitere Bereiche mit 22 ABUS IP-Kameras im Blick. Sie liefern 24/7 bei jedem Wetter kontrastreiche Bilder zur gezielten Aufklärung von Vorfällen.



## EURONICS XXL, HASSFURT

Der Elektrofachmarkt wird mit 30 IP-Kameras im Innen- und Außenraum bei Tag und Nacht gesichert und der Workflow an der Service-Theke und Anlieferung optimiert.



## EDEKA, PULLACH

Supermärkte werden immer wieder mit Diebstählen, Einbrüchen und Überfällen konfrontiert. Eine Videoüberwachung von ABUS bietet hierfür den passenden Schutz.



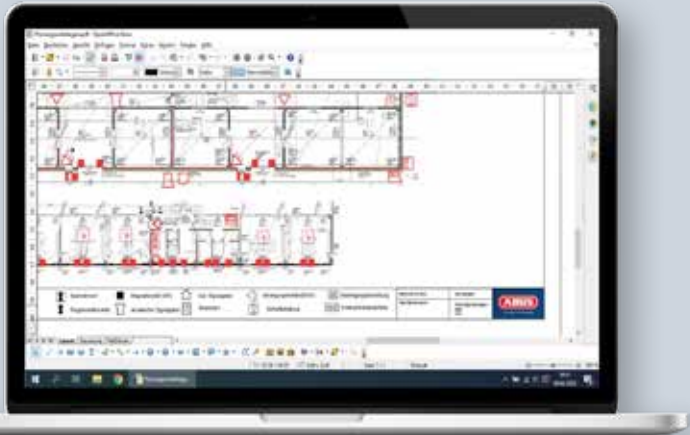
# VERNETZTE SICHERHEIT AUS EINER HAND

## PLANUNGS-SUPPORT VOM REISSBRETT AN

Neubau oder Erweiterung geplant? Schon in der Planungsphase profitiert Ihr Elektropartner von unserem Beratungsservice mit professionellen Gebäudeplanungstools. So ist eine optimale Sicherheitslösung für Ihr Gebäude gewährleistet.

## ALLE SYSTEME IN EINEM PROJEKT

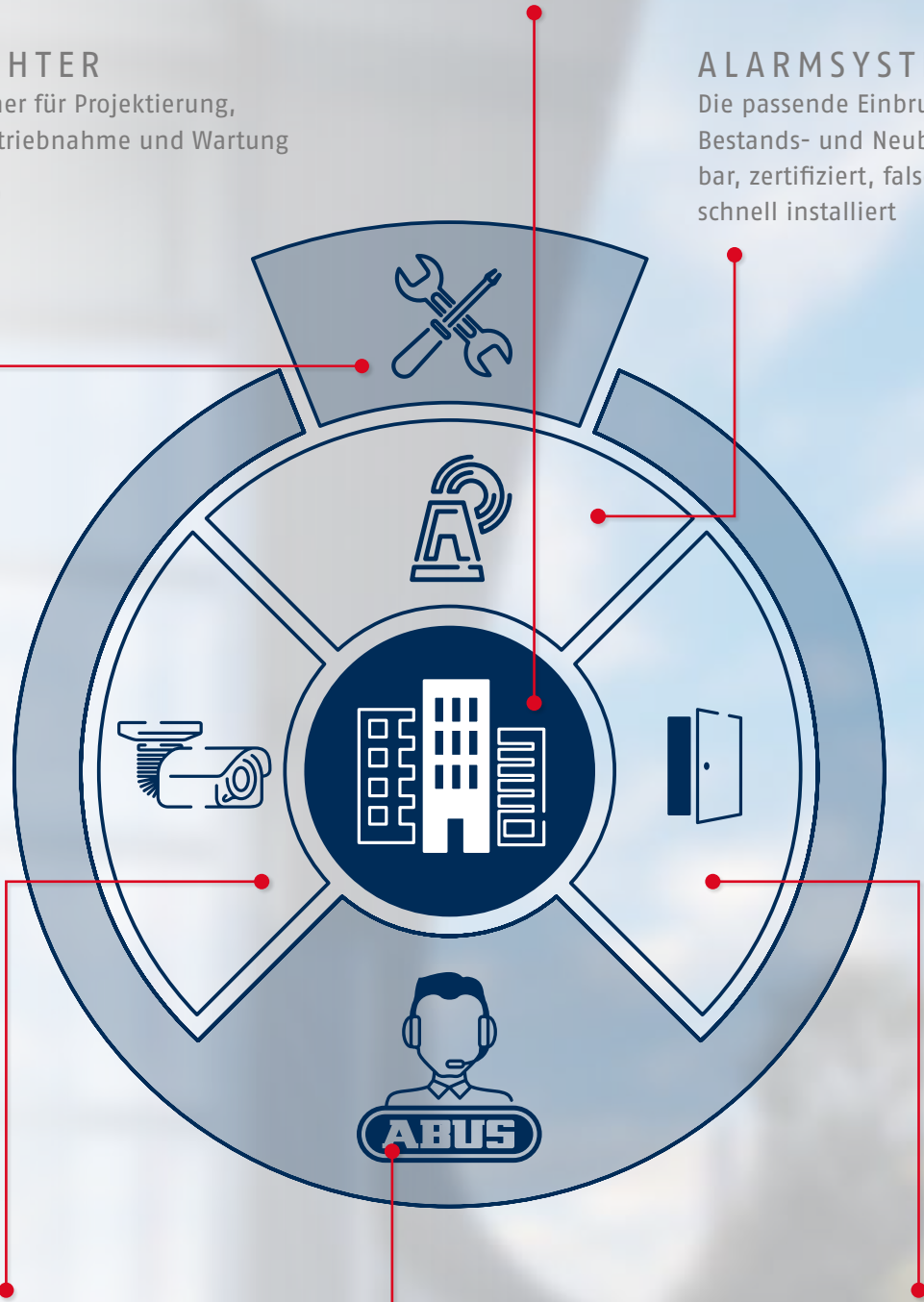
Alles, was zählt: Sicherheit und Komfort – ohne zwischen Technologien wie Videoüberwachung, Einbruchmeldeanlagen oder E-Schließsystemen wählen zu müssen! Vernetzte Systeme ermöglichen auch intelligente Ereignisketten (Szenarien), wenn z. B. EMA und Kamera bei einem Alarmereignis zusammenwirken. Ferner sind auch mechanische Komponenten mit elektronischen Systemen kombinierbar (z. B. Schließanlage).



OBJEKT- UND  
GEBÄUDESICHERHEIT  
Gewerkeübergreifender Rundum-Schutz  
gemäß den Anforderungen Ihres Gebäudes

FACHERRICHTER  
Ihr Ansprechpartner für Projektierung,  
Installation, Inbetriebnahme und Wartung

ALARMSYSTEME  
Die passende Einbruchmeldeanlage für  
Bestands- und Neubauten: gut bedien-  
bar, zertifiziert, falschalarmsicher und  
schnell installiert



VIDEOÜBERWACHUNG  
Mit den intelligenten Kamera- und Auf-  
zeichnungssystemen aus dieser Broschüre,  
integrier- und erweiterbar mit unserem  
Türsprechsystem ModuVis

ZUTRITTSKONTROLLE  
Elektronische Schließsysteme mit  
digitalem Rechtemanagement, über-  
sichtlicher Software und Integration  
mechanischer Schließanlagen.

PLANUNGSSERVICE  
Neubau oder Erweiterung eines Gebäudes?  
Unsere Planungsabteilung arbeitet eng mit  
Ihrem Installateur zusammen





**ABUS I Security Center GmbH & Co. KG**  
**abus.com**

---

Linker Kreuthweg 5  
86444 Affing

Germany  
Tel: +49 8207 959 90-0  
sales@abus-sc.com

**ABUS I Austria GmbH**  
**abus.at**

---

IZ NÖ-Süd, Straße 7  
Objekt 58 D, Top 4, 1. OG  
2355 Wiener Neudorf  
Austria  
Tel: +43 2236 660 630  
info@abus.at

MBRC30000R



4 043158 266955