

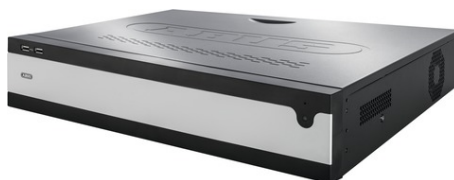
16-kanal PoE Netværk-Videoptager (NVR)



Security Tech Germany

Art.-Nr. NVR10030P

Seite 1 von 3



ABUS netværksvideoptageren (NVR) optager pålideligt og stabilt videostreams fra op til 16 kameraer. En enkel og fleksibel betjening er kendetegnende for ABUS NVR og kan integreres i alle projekter som optagelsesløsning.

Nem ibrugtagning

Når kameraerne sluttes til den integrerede PoE switch, forsynes de med spænding og anvender konfigurationen fra netværksparametrene. Opsætningen af kameraet foretages i en håndvending takket være den intuitive opsætningsguide, og den overskuelige menu giver mulighed for en enkel og hurtig programmering. Alle ABUS kameraer er dybt integreret via protokol og tilbyder derfor alle funktioner.

Frit valg ved betjeningen

Den lokale menu i livevisningen er designet overskueligt og intuitivt. Efter valg er der også adgang til optageren via webbrowser, ABUS CMS-software eller app.

ABUS Link Station

ABUS NVR understøtter tjenesten ABUS Link Station. Dette giver mulighed for let opsætning i appen. Der er adgang til NVR fra internettet uden besværlig portforwarding. Desuden tilbyder tjenesten en løsning, hvis der kun er en IPv6-internetadresse på stedet.

Teknologier

- Livevisning og optagelse fra op til 16 IP-kameraer @ 8 MPx (4K)
- Effektiv netværksdatastrøm med op til 416 MBit/s (160 MBit/s i / 256 MBit/s out)
- Integreret PoE switch (max. 200 W) til spændingsforsyning og hurtig ibrugtagning af IP-kameraer
- Enkel betjening lokalt på udstyret, via webbrowser, ABUS CMS-software eller app
- Lokal monitorudgang understøtter op til 8 MPx (4K) opløsning
- Manuel eller styret optagelse iht. tidsplan, bevægelsesgenkendelse, alarmindgang eller VCA
- Understøtter H.264 og H.265 (inkl. dynamisk GOP)
- Optagelse på op til 4 SATA-harddiske

16-kanal PoE Netværk-Videoptager (NVR)



Art.-Nr. NVR10030P

Seite 2 von 3

Tekniske oplysninger - 16-kanal PoE Netværk-Videoptager (NVR)

Alarmering	Akustisk advarselssignal, OSD-signal, e-mail, CMS, alarmudgang
Alarmindgange (NO/NC)	16
Antal HDD'er	4
Antal brugere	31
Antal kanaler	16
Audio	Line in: 1 x cinch (2,0 V s-s, 1000 Ω) – kun til netværksoverførsel, Audio Out: 2 x cinch (600 Ω)
Bredde	450 mm
Bruger niveauer	3
Datasikring	2 x USB 2.0, 1 x USB 3.0
Effektforbrug	20 W
Hardware watchdog	Ja
Højde	95 mm
Kompatibel med ABUS Link Station	Ja
Lagermedium	4 x SATA HDD (op til 16 TB pr. HDD)
Længde	440 mm
Maks. driftstemperatur	55 °C
Maks. luftfugtighed	90 %
Min. driftstemperatur	-10 °C
Mobil adgang	ABUS Link Station Lite / Pro (Apple iOS & Android)
Monitorudgange	1 x VGA, 1 x HDMI
Multimonitor-funktion	Ja
Mål	450 x 95 x 440 mm
Nettovægt	1 kg
Netværks gennemgang i alt (input/output)	416 MBit/s (160 MBits/256 MBits)
Netværksfunktioner	Live-visning, afspilning, dataeksport, indstillinger
Netværkskameraer	ABUS-netværkskameraer, 3rd-party (abus.com), RTSP
Netværkstilslutning	16 x RJ45 PoE (IEEE 802.3 af/at, max. 200 W) + 2 x RJ45 10/100/1000 Mbps
OSD-sprog	Tysk, engelsk, fransk, hollandsk, dansk
Opløsning HDMI-udgang	4K(3840x2160)/60Hz, 4K(3840x2160)/30Hz, 1920x1080/60Hz, 1600x1200/60Hz, 1280x1024/60 Hz, 1024x768/60 Hz
Opløsning VGA-udgang	1920x1080p/60Hz, 1280x1024/60Hz, 1280x720/60Hz, 1024x768/60Hz
Opløsning optagelse @ frame rate pr. kamera	12 MPx, 8 MPx, 6 MPx, 5 MPx, 4 MPx, 3 MPx, 2 MPx, 1080p, 720p, VGA @ 25 fps
Optagelsens varighed ved 1080p @ 2 Mbit/s	74 timer/TB
Optagelsens varighed ved 6 MPx @ 8 Mbit/s	18 timer/TB

16-kanal PoE Netværk-Videoptager (NVR)

Art.-Nr. NVR10030P

Seite 3 von 3

Tekniske oplysninger - 16-kanal PoE Netværk-Videoptager (NVR)

Optagelsesfunktioner	Manuel, tidsplan, bevægelsesgenkendelse, alarmindgang, VCA
Overholder Loi Sarkozy (kun gældende for FR)	Ja
PTZ-styring	Via netværk, RS-485-interface, betjeningsenhed-interface
PoE-standarder	IEEE 802.3 af/at (max. 200 W)
RAID	Nej
RS-485-grænseflade	1
Relæudgang	4 (belastbarhed: 12 V DC/1 A)
Samlet frame rate (PAL)	400 fps
Samtidig netværksadgang	128 kameraforbindelser
Software	ABUS CMS-software, integreret webserver
Spændingsforsyning AC	100 – 240 V
Strømforbrug inkl. HDD	80 W
Styring	USB-mus
Søgefunktioner	Hændelse, dato og klokkeslæt, Smart-Search, VCA
Teknologi	IP
Videokanaler HD-SDI	0
Videokanaler HD-TVI	0
Videokanaler IP	16
Videokanaler analog	0
Videokanaler samlet	16
Videokomprimering	MPEG-4, H.264, H.265 (inkl. dynamisk GOP)
Visninger	1 / 4 / 6 / 8 / 9 / 16
Ydeevne afkodning (lokal livevisning og afspilning)	4 x 6 MPx / 8 x 3MPx / 16 x 1080p / 32 x 720p