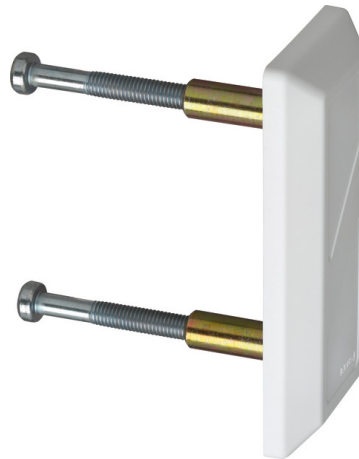


# Monteringsæt PA1018N hvid

Seite 1 von 2



## DISKRET OG SIKKER

Med dette sæt kan du fastgøre ABUS dørbomme sikkert og stabilt til dine døre.

Vil du sikre dine døre, der åbner udad, med en dørbom? Så har du brug for en fastgørelse, der er stabilt forankret. Monteringssættet PA1018 er modstandsdygtigt, men imponerer også med sit udseende. De to forankringer kan monteres på døre med en tykkelse på op til 120 millimeter samt i rammen. De hærdede udvendige dele med elegant plastikdæksel fås i sort og hvid. De egnede bolte er PR2600, PR2700 og PR2800.

## Teknologier

- Gennemgangsforskruning til døre, der åbnes udad
- Hærdede udvendige dele med elegant plastikafdækning
- Sættet består af 2 stykker

## Betjening og brug

- Beslagsæt med gennemgående bolte til dørpladen, når dørbom skal anvendes til en udadgående dør.
- Passer til PR2600, PR2660, PR2700 og PR2800
- Sættet består af 2 stykker
- Stabil forankring på døren opnås ved hjælp af to panserplader
- Skruer M8x100 op til dørtykkelse 120 mm egnet

## Tips

- Du kan bestille PA1014-fastgørelsessættet til PR1400-dødbolten.

# Monteringsæt PA1018N hvid

Seite 2 von 2

---

## Varianter

- Farver: sort, hvid

---

## Tekniske oplysninger - Monteringsæt PA1018N hvid

Farve	hvid
Vægt	854 g
EAN	4003318106606