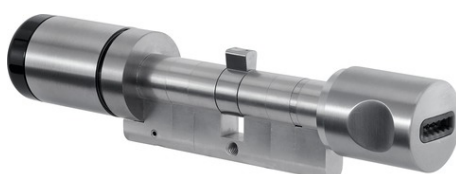


# CodeLoxx Alarm AE255F Panik Security

Art.-Nr. CLX-LA-EF-10-P

Seite 1 von 2



Este cilindro electrónico de gran calidad de la serie CodeLoxx ofrece mayor seguridad, control y comodidad en el acceso. Se maneja a través de la llave de chip protegida contra lectura ABUS Seccor. La principal ventaja de este cilindro es el módulo inalámbrico del pomo interior que, junto con la unidad de evaluación AE255F, permite un manejo muy sencillo del sistema de alarma y cuenta con múltiples funciones de control. El cilindro dispone de blindaje adicional para una protección aún mayor en intentos de allanamiento. El sistema de prolongación modular es único y garantiza la máxima flexibilidad en la instalación, uso o modificaciones arquitectónicas.

## Tecnologías

- Cilindro electrónico de doble pomo con lector de llaves de chip
- Adecuado para ser utilizado con la unidad de evaluación AE255F (transmisión inalámbrica de 3 m), para la activación y desactivación de sistemas de alarma antirrobo
- Señalización óptica
- Función de pánico: para candados que requieren una posición definida del paletón de cierre
- Alta protección contra manipulación del cilindro gracias a la protección antitaladro ABUS Security
- Acceso permanente, tiempo de apertura ajustable entre 6 o 12 segundos.

## Datos técnicos - CodeLoxx Alarm AE255F Panik Security

Acceso permanente	No
Alimentación de corriente continua	3 V
Ampliable modularmente	Sí
Color	Pomos de acero inoxidable, cubierta interna de plástico
Código combinado	No
Diámetro del pomo exterior	30 mm
Diámetro del pomo interior	33 mm
Eje de diseño especial	Para puertas con orificio PZ
Electrónica	AE255F
Etiquetas	Llave de chip ABUS Seccor
Funciones de protocolo y tiempo	No
Grado de protección IP exterior	55

# CodeLoxx Alarm AE255F Panik Security

Art.-Nr. CLX-LA-EF-10-P

Seite 2 von 2

## Datos técnicos - CodeLoxx Alarm AE255F Panik Security

Grado de protección IP interior	55
Longitud estándar	Indicación de longitud en el pedido
Longitud pomo exterior	39 mm
Longitud pomo interior	49 mm
Material	Acero inoxidable
Memoria de incidencias	1000
Número máx. de etiquetas	511
Perfiles anuales	No
Perfiles semanales	No
Posibilidad de alimentación de emergencia	Sí
Programación	Por llave de programación y/o PELT o SKM con TG-SKM
Protección antitaladro	Security
Señalización	óptico
Temperatura de funcionamiento máx. en exteriores	60 °C
Temperatura de funcionamiento máx. en interiores	60 °C
Temperatura de funcionamiento mín. en exteriores	-20 °C
Temperatura de funcionamiento mín. en interiores	-10 °C
Tiempo de apertura ajustable	entre 6 y 12 segundos
Tipo de lector	Lector de llaves de chip
ZAAP	No
Áreas de aplicación	Cerraduras antipánico según DIN179, que requieren una posición definida de la pala de cierre; puertas con cerradura de embutir PZ