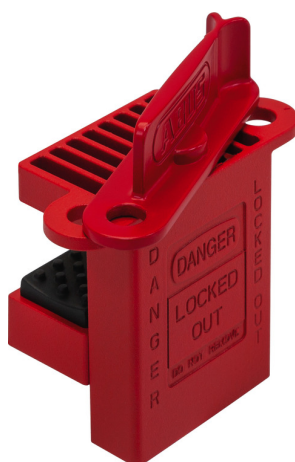


Bloqueo de válvulas universal V500

Seite 1 von 2



SIEMPRE ENCAJA: NUESTRO BLOQUEO DE VÁLVULAS UNIVERSAL V500

Porque existen empuñaduras de válvulas de innumerables formas distintas.

Nuestro bloqueo de válvula universal V500 se adapta a todas las necesidades, ya que puede colocarse en cualquier tipo de empuñadura de válvula. ¿Cómo funciona? La zona de apriete rodea la empuñadura y es ajustable en altura. De esta forma, se adapta a válvulas de bola de todos los tamaños y formas. El bloqueo de válvula se encarga de que exista un punto de montaje para un bloqueo de cable. Este bloqueo de cable une la empuñadura de la válvula con un punto de montaje fijo a través del punto de montaje de forma que la válvula de bola quede fija y esté protegida frente a accesos no autorizados.

Tecnologías

- Sólida carcasa de metal de gran volumen
- Empuñadura de giro ergonómica para un ajuste rápido
- Amplio margen de ajuste
- Superficies de contacto de forma especial para un agarre óptimo a la empuñadura de la válvula
- Superficies de fijación metálicas y engomadas para un agarre óptimo a distintas superficies
- Un punto de montaje para enhebrar un bloqueo de cuerda o cable
- Con mensaje de advertencia integrado "Danger - Locked out"

Uso y aplicación

- Protección de válvulas frente a una reconexión accidental durante el mantenimiento
- Bloquear palancas de válvulas de bola mediante la colocación de un cable de bloqueo adicional

Bloqueo de válvulas universal V500

Seite 2 von 2

- Protección de la posición de apagado mediante la unión a un punto de fijación
- Para todos los tamaños y formas de empuñaduras de válvulas de bola gracias a su zona de ajuste amplia y regulable

Consejos

- Kit V500 junto con el bloqueo de cable C506 Safelex™

Variantes

- Kit V500 junto con el bloqueo de cable C506 Safelex™
- Kit V500: junto con Safelex™ C506

Datos técnicos - Bloqueo de válvulas universal V500

Anchura	72 mm
Diámetro del arco	7 mm
Longitud	75 mm
Peso	170 g
Profundidad	36 mm
Puntos de montaje	1
color	rojo
EAN	4003318871511