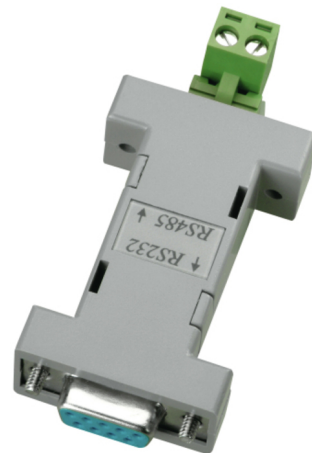


Convertisseur de Port, Série

Art.-Nr. TV8469

Seite 1 von 1



Le convertisseur de port vous permet de piloter une caméra dôme à grande vitesse depuis votre PC. Le convertisseur de port est connecté au PC via une connexion en série (RS232), et le dôme grande vitesse est connecté via une ligne bus RS485 à deux brins avec le convertisseur d'interface. Au total, vous pouvez accéder à jusqu'à 31 caméras dôme à grande vitesse depuis votre PC. Dans ce cas, une caméra dôme à grande vitesse est connectée directement au convertisseur, les 30 caméras restantes étant connectées entre elles. La portée maximale de transmission du convertisseur d'interface jusqu'au dernier dôme est de 1 200 mètres.

Technologies

- Convertit les protocoles RS232 en protocoles RS485, semi-duplex
- Branchement à une interface COM série (à 9 broches)
- Idéal pour la commande de caméras en dôme rapides
- Montage simple: Enfoncer. Terminé!

Caractéristiques techniques - Convertisseur de Port, Série

Appareils compatibles	31
Communication	dmi-duplex
Dimensions	(L x H x P) 17 x 33 x 53 mm
Distance de transmission	1.200 m
Débit en bauds	max. 115200
Hauteur	33 mm
Longueur	53 mm
Raccordements	RS-232 / RS-485