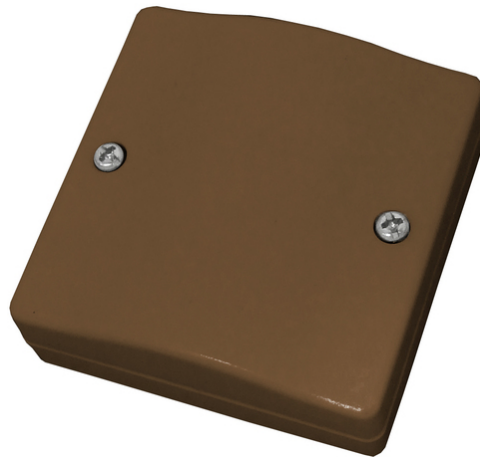


# Répartiteur à Visser pour Montage en Saillie, 12 Broches pour Montage (marron)

Art.-Nr. VT5101B

Seite 1 von 1



Grâce au répartiteur à visser, vous pouvez réaliser un câblage net. Vous devez installer un répartiteur aux endroits névralgiques de votre bâtiment, surtout lors de l'installation de plusieurs éléments de commande et détecteurs. Le répartiteur à visser à monter en saillie est protégé du sabotage par son contact de couvercle. Il existe en blanc et en marron, avec double raccordements à visser en 5 (VT5000) ou en 8 (VT5100). Les répartiteurs à visser sont en plastique antichoc.

## Technologies

- Montage simple en saillie
- Câblage rapide grâce aux bornes à vis
- Plastique antichoc
- Contact de couvercle
- Modèle haut de gamme destiné à un montage professionnel

## Caractéristiques techniques - Répartiteur à Visser pour Montage en Saillie, 12 Broches pour Montage (marron)

|                            |                     |
|----------------------------|---------------------|
| Dimensions                 | (LxHxP) 65x65x18 mm |
| Hauteur                    | 65 mm               |
| Largeur                    | 65 mm               |
| Lieu de montage            | En saillie          |
| Longueur                   | 18 mm               |
| Matériau du boîtier        | ABS                 |
| Raccordements              | 12 raccords vissés  |
| Surveillance anti-sabotage | Oui                 |