

ABUS

TIMESHIFTER

PROVEN TO
▶▶▶ BE FASTER.



DIE HERAUSFORDERUNG GESCHWINDIGKEIT IST RELATIV

Die Entwicklung eines Zeitfahrhelms ist eine enorme Herausforderung: Aerodynamische Performance hängt von vielen Faktoren ab – von Körpermaßen über Sitzposition bis hin zu Rennbedingungen.

Darum gibt es nicht den einen Helm, der für alle der schnellste ist – die Auswahl ist hochindividuell. Ein Modell, das bei einem Athleten Topwerte liefert, kann bei einem anderen ganz anders abschneiden.

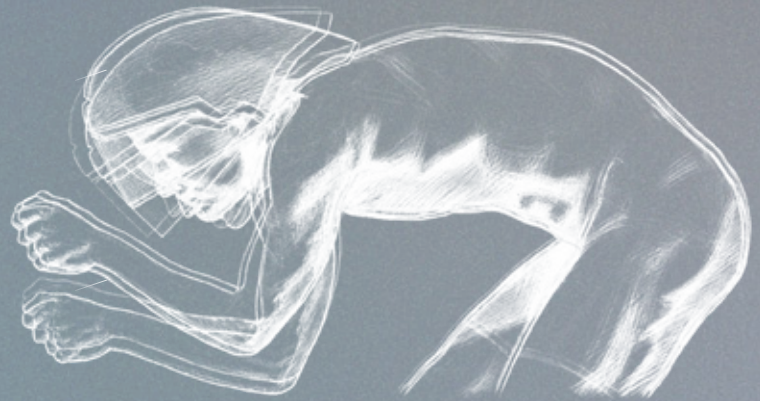
Genau deshalb ist der TimeShifter nicht für eine einzige, „perfekte“ Laborposition optimiert, sondern liefert über ein breites Spektrum an Haltungen, Fahrerinnen und Fahrer hinweg zuverlässig niedrige Widerstandswerte und unter wechselnden Rennbedingungen spürbare Vorteile.

MULTI POSITION ANSATZ

Für einen möglichst realitätsnahen Versuchsaufbau haben wir zunächst typische Kopf- und Armpositionen analysiert, wie sie im Zeitfahren unter Rennbedingungen auftreten:

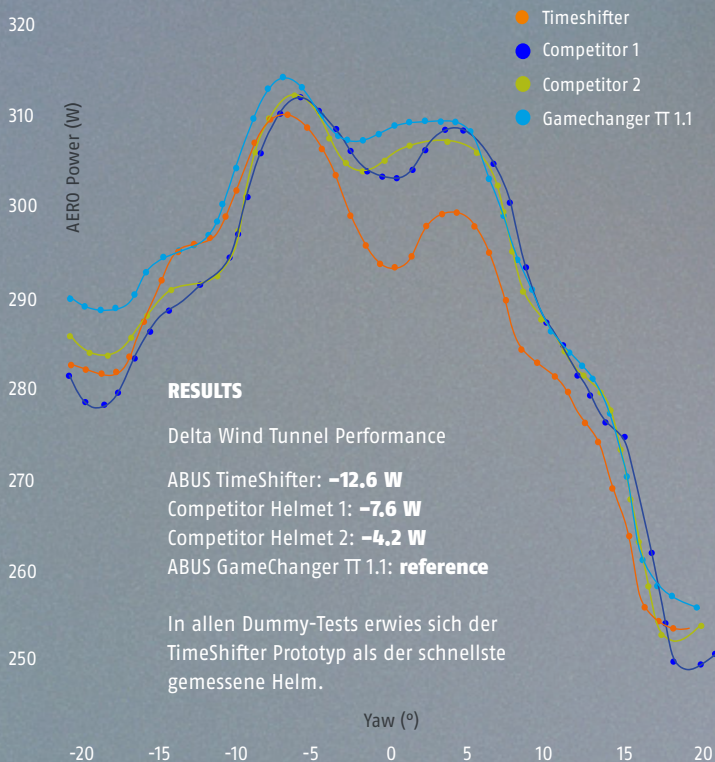
Head Up | Head Down | Flat Arms | Angled Arms

Aus der Kombination dieser Parameter entstanden vier repräsentative Fahrpositionen. Sie bilden die Grundlage unseres standardisierten Dummy-Setups und sämtlicher CFD- sowie Windkanaltests.



WINDKANALTESTS

Wind Tunnel Performance | Head Up | Wind Speed 50 km/h



NACHWEISLICH SCHNELLER MESSBARE PERFORMANCE

Zu oft basieren Performance-Versprechen auf isolierten Einzelwerten. Wir haben uns bewusst für einen anderen Weg entschieden. In einer Kombination aus 112 CFD-Simulationen, 194 Windkanal-Durchläufen und 39 Velodrome-Testläufen haben wir belastbare Ergebnisse ermittelt und validiert. Immer wieder, in unterschiedlichen Setups, mit verschiedenen Athletinnen und Athleten. Um Daten zu vergleichen, zu überprüfen und weiter zu verfeinern.

Jeder Vorteil ist messbar.

Jede Designentscheidung datenbasiert.

Das Ergebnis:

Ein Helm, der Ingenieurskunst, Forschung und Athleten-Insights vereint – und aerodynamische Grenzen neu definiert.

MEHR ALS CO-BRANDING ABUS × SWISS SIDE

Was passiert, wenn deutsche Ingenieurskunst auf schweizer Aerodynamik trifft? Es entsteht eine Partnerschaft, die auf Vertrauen, Präzision und einem gemeinsamen Anspruch an messbare Performance basiert.

Swiss Side brachte jahrzehntelange Erfahrung aus der Formel-1- und Radsport-Aerodynamik ein. ABUS ergänzte die jahrzehntelange Expertise in Helmsicherheit, Fertigung und der engen Zusammenarbeit mit Spitzenathleten.

Ein entscheidender Faktor für die Helmentwicklung war der Zugang zu unabhängigen, validierten aerodynamischen Daten. So konnte jeder Entwicklungsschritt über den gesamten Prozess hinweg gemessen, verglichen und objektiv bewertet werden.

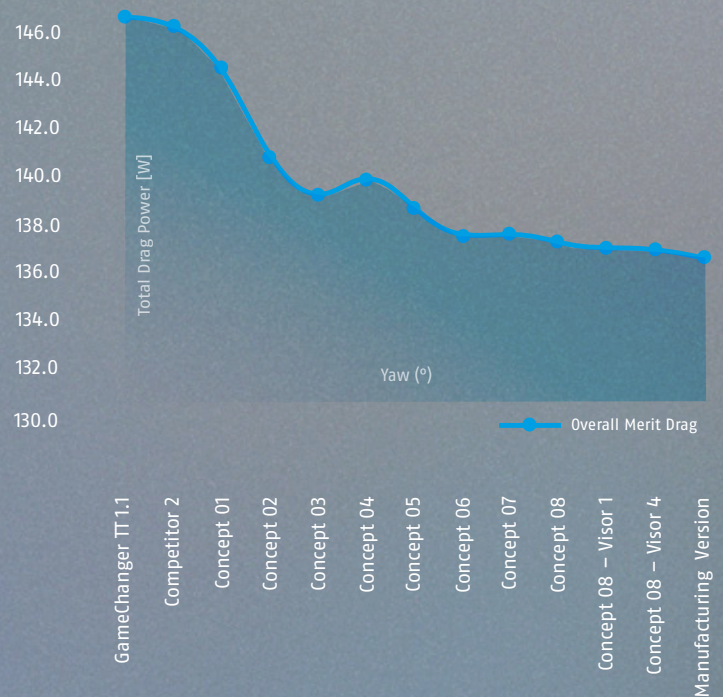
Gemeinsam machten beide Teams aus Daten Design – und aus Performance einen belegbaren Beweis.

»Innovation entsteht nur, wenn man sich öffnet. Der TimeShifter ist mehr als ein Produkt – er ist eine Haltung.«

– Lennart Bechheim, Produktmanager ABUS

COMPUTATIONAL FLUID DYNAMICS (CFD) DATENGETRIEBENE ENTWICKLUNG

Flat Arms | Wind Speed 50 km/h | Wind Angle 0° and 10° yaw | average data of head up and head down



DUAL VISOR CONCEPT AERODYNAMISCHES FEINTUNING

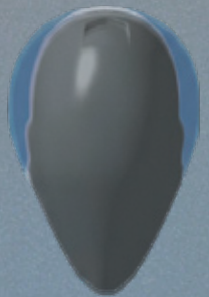
- Die Unterschiede sind klein – aber messbar
- Gerade bei Seitenwind oder leicht variierender Kopfhaltung kann die Wahl des richtigen Visiers entscheidend sein
- Ermöglicht Aero-Individualisierung – ohne die Helmgeometrie zu verändern



Narrow Visor



Wide Visor



ZWEI FORMEN. EIN ZIEL. INDIVIDUALISIERUNG IM AERO-SETUP

In der finalen Konzeptionsphase des TimeShifter entstand gemeinsam mit unserem Aerodynamikpartner Swiss Side eine wegweisende Idee: Warum nicht ein Helmdesign schaffen, das sich in seiner Aerodynamik subtil an unterschiedliche Fahrertypen anpassen lässt?

Das Ergebnis ist das Dual Visor Concept – ein innovativer Ansatz, der zwei austauschbare Visiere bietet: Narrow und Wide. Jedes verändert die effektive Breite des Helms – und damit den Luftstrom zwischen Helm, Fahrer/Körper und Cockpit. So kann der Helm gezielt auf Körperbau und Sitzposition abgestimmt werden – ganz ohne Kompromisse bei Belüftung oder Sichtfeld.

Cut Visor – für extreme Positionen

Für Athleten in besonders tiefen, kompakten oder aggressiven Zeitfahrpositionen wurde das Cut Visor entwickelt. Es ermöglicht maximale Integration in enge Aero-Setups.



In enger Zusammenarbeit mit Elite-Athletinnen und -Athleten des **Movistar Teams** entwickelt.

IN DER WORLD TOUR BEWÄHRT IM WETTKAMPF GETESTET

Von Beginn an wurde der ABUS TimeShifter für den Einsatz unter realen Rennbedingungen entwickelt – nicht nur für Simulationen oder Labortests.

Direktes Feedback aus dem Profirensport floss kontinuierlich in die Entwicklung ein und verwandelte Daten in konkrete Entscheidungen sowie Athleten-Insights in messbare aerodynamische Verbesserungen.

Die ultimative Bestätigung folgte bei den UCI-Weltmeisterschaften 2025 in Ruanda: Marlen Reusser fuhr im Einzelzeitfahren zu ihrem ersten WM-Titel und dominierte den 38-km-Kurs in 43:09,34 Minuten – mit einem Vorsprung von beeindruckenden 51,89 Sekunden vor der Konkurrenz.

»Ich liebe es, wie bequem er sich anfühlt – und die Ergebnisse sprechen für sich. Er ist unglaublich schnell.«

– Marlen Reusser, Weltmeisterin 2025



Identische Außenabmessungen für die Größen M und L



● Narrow Visor ● Wide Visor ● Maximale Helmbreite entsprechend UCI Regularien

IN DER WORLD TOUR BEWÄHRT DEM SCHUTZ DER FAHRER VERPFLICHTET

Als Sicherheitsfirma steht der Schutz der Fahrerinnen und Fahrer für uns an erster Stelle. Deshalb wird jeder TimeShifter entwickelt, um höchsten Sicherheitsanforderungen gerecht zu werden – im Wettkampf und darüber hinaus.

Zertifiziert für den Wettkampf – und mehr

- UCI-konform entwickelt gemäß den geltenden UCI-Regularien für Zeitfahrwettbewerbe.
- TÜV-geprüft & CE-zertifiziert (EN 1078): Unabhängig geprüft und zertifiziert nach der europäischen Norm EN 1078 für Fahrradhelme.

Im Labor geprüft

Jeder Helm durchläuft umfassende interne sowie unabhängige Prüfverfahren, darunter:

- Falltests – Bewertung der Schutzwirkung unter definierten Aufprallbedingungen.
- Testungen des Rückhaltesystems: Überprüfung von sicherem Sitz und Stabilität unter Belastung.

Vom Labor an die Startlinie – der TimeShifter schützt, wenn es darauf ankommt.





TIMESHIFTER

ABUS TIMESHIFTER DER SCHNELLSTE ABUS HELM ALLER ZEITEN



Art.-Nr. 11001482-01
TIMESHIFTER polar white M
Art.-Nr. 11001483-01
TIMESHIFTER polar white L

Art.-Nr. 11001484-01
TIMESHIFTER velvet black M
Art.-Nr. 11001485-01
TIMESHIFTER velvet black L



Zoom™ Spin
Verstellsystem



Slide
Divider™



Magnet-
verschluss



Halbring



Zopf-
Öffnung



Magnetisches
Visier



Belüftungs-
öffnungen

UVP 599,95 €



velvet black

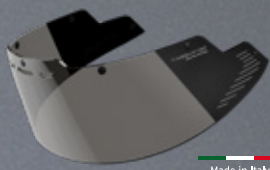


polar white

WAS IST INKLUSIVE?



Hochwertige
Transporttasche



Narrow Visor

● getönt

Made in Italy

OPTIONALES ZUBEHÖR



Narrow Visor in

- klar | Art.-Nr. 11001674-01 | 129,95 €
- getönt | Art.-Nr. 11001676-01 | 139,95 €
- verspiegelt | Art.-Nr. 11001677-01 | 149,95 €

Made in Italy



Wide Visor in

- klar | Art.-Nr. 11001678-01 | 129,95 €
- getönt | Art.-Nr. 11001679-01 | 139,95 €
- verspiegelt | Art.-Nr. 11001680-01 | 149,95 €

Made in Italy



Cut Visor in

- klar | Art.-Nr. 111001681-01 | 129,95 €
- verspiegelt | Art.-Nr. 11001682-01 | 149,95 €

Made in Italy



»Ich liebe es, wie bequem er
sich anfühlt – und die Ergebnisse
sprechen für sich.«

Marlen Reusser, Weltmeisterin 2025



Newsletter-Anmeldung