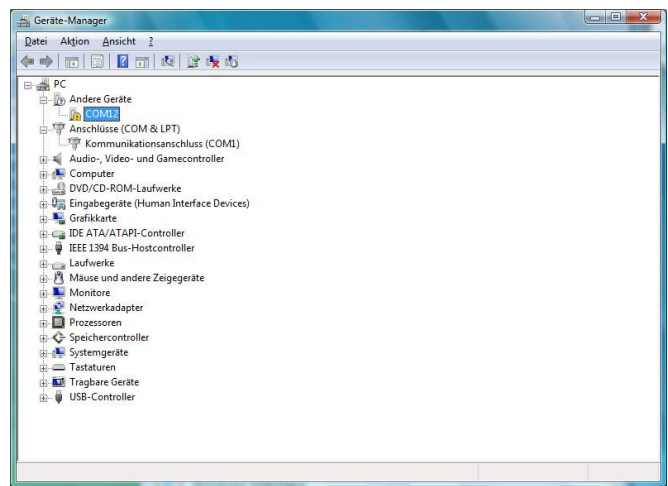
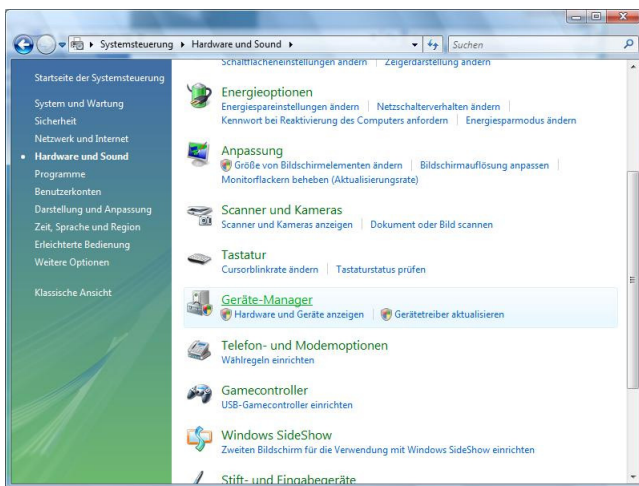
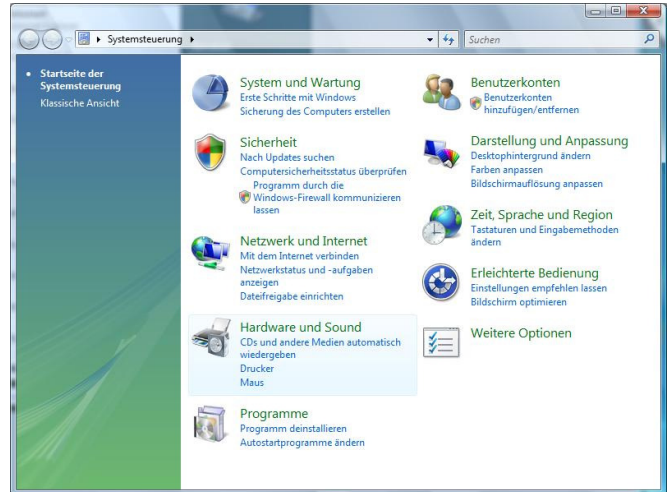
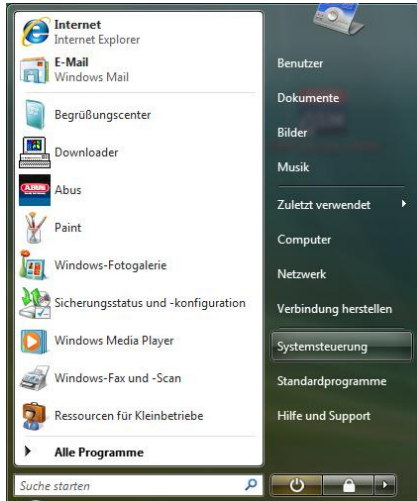


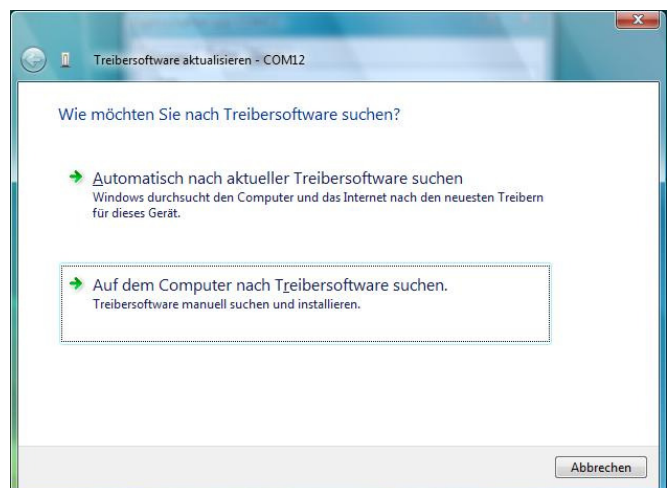
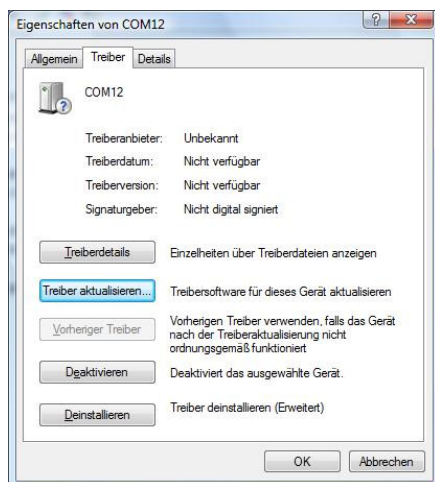
Treiberinstallationsanleitung PRIVEST-Programmierkabel für Windows Vista

- Kopieren Sie die beigegefügteten Ordner „Treiber“ auf ein beliebiges Laufwerk auf Ihrem Computer.
- Stecken Sie das USB-Programmierskabel an einem USB-Anschluss Ihres Computers an.

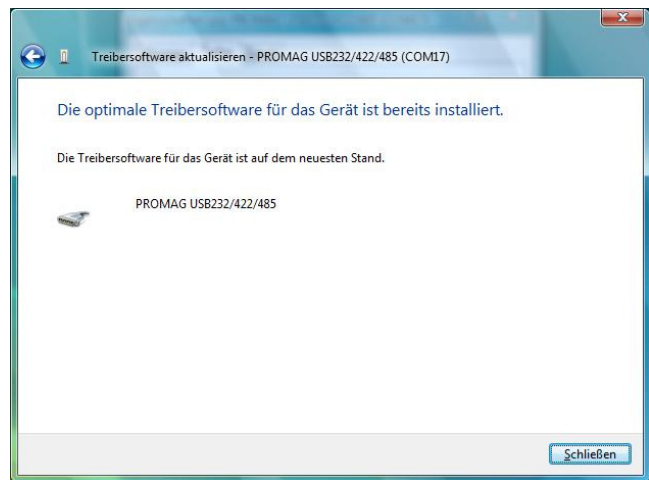
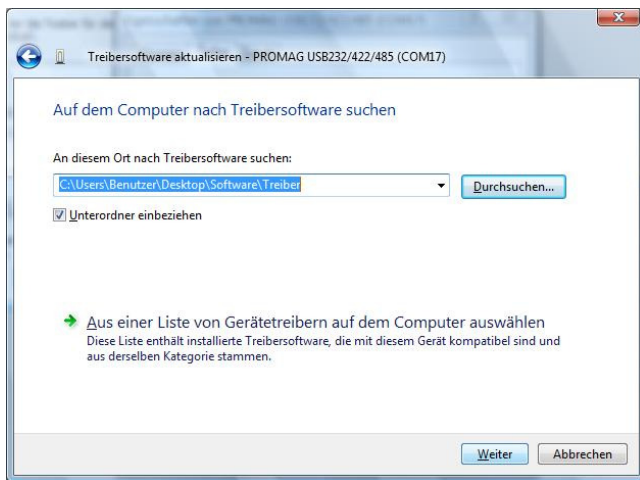
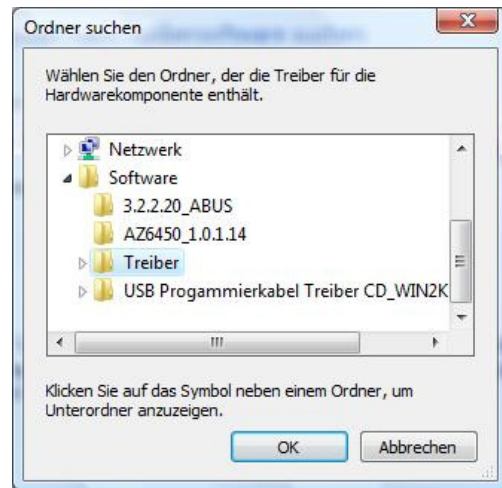
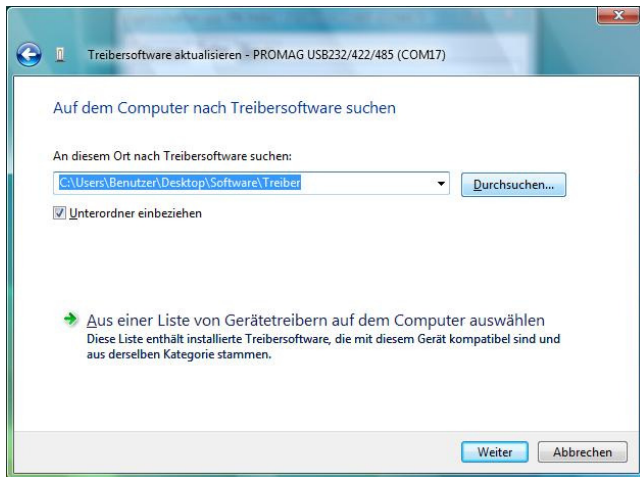
Klicken Sie auf -> **Start -> Hardware und Sound -> Geräte-Manager**, klicken Sie auf das „+“ vor **Anschlüsse (COM & LPT)** und wählen Sie den Eintrag des gerade erkannten USB-Programmierskabels mit einem Doppelklick aus.



Wählen Sie den Reiter **„Treiber“** aus und klicken Sie auf -> **„Treiber aktualisieren“**. Wählen Sie im nachfolgenden Fenster **„Auf dem Computer nach Treibersoftware suchen“** aus.



Klicken Sie auf **„Durchsuchen“**, im nächsten Fenster wählen den Ordner aus, in den Sie das Verzeichnis **„Treiber“** kopiert haben und bestätigen mit **„OK“** und im nächsten Fenster mit **„Weiter“**



Der Treiber wurde ordnungsgemäß installiert.

In Ihrem Geräte Manager erscheint nun der Eintrag **„PROMAG USB232/422/485“ (COM XX)**.

Notieren Sie sich den COM-Port, der dem Programmierkabel zugewiesen wurde. (z.B. COM 5). Dieser wird später für die richtige Einstellung in der Programmiersoftware benötigt.

Schließen Sie nun alle offenen Fenster und starten Sie die Installation der Programmiersoftware.

Das Passwort lautet: abus