

FUBE50015 BEDIENUNGSANLEITUNG

[UK] User Guide	11
[FR] Notice d'utilisation.....	21
[NL] Gebruikershandleiding	31
[DK] Betjeningsvejledning	41
[ES] Manual de instrucciones	51





Wichtig

MIT SICHERHEIT EIN GUTES GEFÜHL – DANK ROLLING-CODE

Diese Fernbedienung arbeitet mit der sicheren Rolling-Code-Technologie. Für optimalen Schutz gegen Code-Scanning und Code-Grabbing, um den Zugriff Unberechtigter zu verhindern.

Um Ihnen immer optimale und sichere Produkte auf dem aktuellsten Stand der Technik zur Verfügung zu stellen, entwickeln wir diese ständig weiter. Mit dieser neuen Software haben wir ein Rolling-Code Verfahren implementiert und Abläufe optimiert.



Hinweis

Das Rolling-Code Verfahren ist kompatibel zu allen Secvest FUAA50xxx.

Das Rolling-Code Verfahren kann auch **ausgeschaltet** werden.

Die Fernbedienung arbeitet dann wie eine FU8100 bzw. FUBE50010-13. Somit ist dann diese Fernbedienung kompatibel zu Secvest FU8000 und auch zu FUAA50xxx.

Details zum Umschalten finden Sie in dieser Anleitung ab Seite 61.

Vorwort

Sehr geehrte Kundin, sehr geehrter Kunde,
wir bedanken uns für den Kauf dieser Funk-Fernbedienung. Mit diesem Gerät haben Sie ein Produkt erworben, das nach dem heutigen Stand der Technik gebaut wurde.

Dieses Dokument bezieht sich auf den Softwarestand V3.1 der Funk-Fernbedienung. Diese Anleitung enthält wichtige Hinweise zur Inbetriebnahme und Handhabung. Heben Sie diese Bedienungsanleitung deshalb zum Nachlesen auf! Diese Anleitung gehört zu diesem Produkt – achten Sie darauf wenn Sie dieses Produkt an Dritte weitergeben.

Konformität

Hiermit erklärt ABUS Security-Center GmbH & Co. KG, dass der Funkanlagentyp mit der Artikelnummer FUBE50015 der Richtlinie 2014/53/EU entspricht. Der vollständige Text der EU Konformitätserklärung ist unter der folgenden Internetadresse verfügbar: www.abus.com Artikelsuche FUBE50015/Downloads. Die Konformitätserklärung kann unter folgender Adresse bezogen werden: ABUS Security-Center GmbH & Co. KG, Linker Kreuthweg 5, 86444 Affing, GERMANY

Bestimmungsgemäße Verwendung



Beachten Sie die Anweisungen und Hinweise in dieser Anleitung! Sollten Sie sich nicht an diese Anleitung halten, erlischt Ihr Garantieanspruch! Für Folgeschäden wird keine Haftung übernommen! Das gesamte Produkt darf nicht geändert oder umgebaut werden. Die Fernbedienung ist nicht wasserdicht. Bitte vermeiden Sie direkten Kontakt mit Wasser! Es wurde alles Erdenkliche unternommen, um sicherzustellen, dass der Inhalt dieser Anleitung korrekt ist. Jedoch kann weder der Verfasser noch ABUS Security-Center GmbH & Co. KG die Haftung für einen Verlust oder Schaden übernehmen, der durch falsche Bedienung, bestimmungswidrigen Gebrauch oder durch Nichtbeachtung der Sicherheitshinweise und Warnungen verursacht wurde. Der Inhalt dieser Anleitung kann ohne vorherige Bekanntgabe geändert werden.

Hinweise und Informationen zum Betrieb der Funk-Fernbedienung finden Sie am Ende der Anleitung. [ab Seite 61]

Batteriehinweise

Das Gerät wird über eine 3V Lithium Batterie mit Gleichspannung versorgt. Um eine lange Lebensdauer zu garantieren, sowie Brände und Verletzungen zu vermeiden, beachten Sie bitte folgende Hinweise:

- Entsorgen Sie die Batterie nicht über den Hausmüll.
- Die Batterie darf keiner Wärmequelle oder Sonneneinstrahlung direkt ausgesetzt werden und an keinem Ort mit sehr hoher Temperatur aufbewahrt werden.
- Die Batterie darf nicht verbrannt werden.
- Die Batterie darf nicht mit Wasser in Berührung kommen.
- Die Batterie darf nicht zerlegt, angestochen oder beschädigt werden.
- Die Batteriekontakte dürfen nicht kurzgeschlossen werden.
- Die Batterie darf nicht in die Hände von Kleinkindern gelangen.
- Die Batterie ist nicht wieder aufladbar.

Verpackung

- Halten Sie Kinder von Verpackungsmaterialien und Kleinteilen fern - Erstickungsgefahr

Entsorgung

Entsorgung nach Richtlinie WEEE 2012/19/EU



Das Produkt enthält wertvolle Rohstoffe. Entsorgen Sie das Produkt am Ende seiner Lebensdauer gemäß den geltenden gesetzlichen Bestimmungen. Das Produkt samt Zubehör muss innerhalb der EU gesammelt und separat entsorgt werden.

Geräte, die so gekennzeichnet sind, dürfen nicht über den Hausmüll entsorgt werden. Bitte wenden Sie sich an Ihren Händler bzw. entsorgen Sie die Produkte über die kommunale Sammelstelle für Elektroschrott.

Merkmale

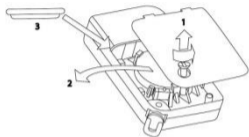
Diese Funk-Fernbedienung dient zur Aktivierung und Deaktivierung der Secvest Alarmanlage FUAA50xxx und FU800x. Sie zeigt Ihnen den momentanen Status der Alarmanlage an. Das optionale Schalten eines Ausgangs ist möglich. Die Funk-Fernbedienung besitzt eine Überfallfunktion. Sie dient auch zur Steuerung von 868 MHz Transceivern des Secvest Sortiments.

Technische Daten

Funkfrequenz:	868,6625 MHz
Sendeleistung:	max. 10 mW (Verstärkerausgang)
Anzeige:	8 Status LEDs
Reichweite (Freifeld):	ca. 200 m
Reichweite (Gebäude):	abhängig von Umgebungsbedingungen
Spannungsversorgung:	Lithium Batterie / CR 2450 Li-Mn 3V
Batterie Fehlermeldung:	<2,4V („Batterie schwach“ Schwelle)
Betriebstemperatur:	-10° C bis +40° C
Luftfeuchtigkeit:	max. 75% (nicht kondensierend)
Abmessungen (BxHxT):	36,2 x 62 x 17 mm
Gewicht:	35 g
Sicherheitsgrad:	2 (EN50131-1+A1:2009,§6)
Umweltklasse:	II (EN50131-1+A1:2009,§7)
Standards, Konformität:	EN50131-1, 3, 5-3, 6
EU-Richtlinien:	RED: 2014/53/EU, EMV: 2014/30/EU RoHS: 2011/65/EU, WEEE: 2012/19/EU, ErP: 2009/125/EG, Niederspannung: 2014/35/EU, Allgemeine Sicherheit: 2001/95/EG

Bedienung

Einsetzen der Batterie / Batteriewechsel



Bevor die Funk-Fernbedienung benutzt werden kann, muss die Batterie eingelegt werden. Beim Einlegen der Batterie leuchten nacheinander alle LED-Paare rot und grün auf um die ordnungsgemäße Funktion aller LEDs zu signalisieren.

Ablesen der Software-Version

Anschließend wird die Software-Version der Fernbedienung durch die beiden obersten LEDs signalisiert. Die Haupt-Version wird durch das Blinken der roten LED angezeigt, während die Unter-Versionierung durch das anschließende Blinken der grünen LED angezeigt wird.

Einlernen

Führen Sie bitte die Schritte aus, die in der Bedienungsanleitung der jeweiligen kompatiblen Komponente beschrieben sind. Die „*“ Taste kann entweder zum „Intern aktivieren“ oder zum Schalten eines Ausgangs benutzt werden.

Details dazu erfahren Sie ebenfalls aus der Bedienungsanleitung der jeweiligen kompatiblen Komponente.

Kundendienst und Support

Endverbraucher

Bei auftretenden Fragen, wenden Sie sich bitte an Ihren Fachhändler oder Errichter.

Fachhändler / Errichter

Informationen zum Produkt finden Sie auf unserer Website.

ABUS Security-Center GmbH & Co. KG

86444 Affing

Linker Kreuthweg 5

GERMANY

<http://www.abus.com/>

info@abus-sc.com

© ABUS Security-Center GmbH & Co. KG, 05 / 2017

FUBE50015 USER GUIDE

[UK] User Guide.....	11
[FR] Notice d'utilisation.....	21
[NL] Gebruikershandleiding	31
[DK] Betjeningsvejledning	41
[ES] Manual de instrucciones	51

12871844



FUBE50015





Important

PEACE OF MIND AND SECURITY – THANKS TO THE ROLLING CODE

This remote control works using secure rolling code technology to provide optimum protection against code scanning and code grabbing in order to prevent unauthorised access.

We are constantly developing our product range in order to provide our customers with optimal, safe products incorporating state-of-the-art technology. We have used this new software to implement a rolling code procedure and optimise processes

The rolling code procedure is compatible with all Secvest FUAA50xxx.

The rolling code procedure can also be **switched off**. The remote control then functions like an FU8100 or FUBE50010-13. This remote control is therefore then compatible with Secvest FU8000 and also with FUAA50xxx.

Details on switching can be found in this manual starting on page 61.



Note

Preface

Dear customer,

Thank you for purchasing this wireless remote control. In choosing our product, you now have a piece of equipment that is built according to state-of-the-art technology.

This document refers to the V3.1 software version of the wireless remote control. This user guide contains important installation and operation information. Store this user guide in a safe place for future reference. This user guide belongs to this product – bear this in mind if you pass on this product to others.

Conformity

Hereby, ABUS Security-Center GmbH & Co. KG declares that the radio equipment type FUBE50015 is in compliance with Directive 2014/53/EU. The full text of the EU declaration of conformity is available at the following internet address: www.abus.com search: FUBE50015/Downloads.

The declaration of conformity can be obtained from the following address: ABUS Security-Center GmbH & Co. KG, Linker Kreuthweg 5, 86444 Affing, GERMANY

Intended use



Read the notes and advice in this user guide carefully. If you do not follow these instructions, your guarantee claim becomes invalid. No liability can be accepted for resulting damages. No part of the product may be changed or modified in any way. The remote control is not waterproof. Please avoid direct contact with water. Everything possible has been done to ensure that the content of this user guide is correct. However, neither the author nor ABUS Security-Center GmbH & Co. KG can be held liable for loss or damages caused by incorrect or improper use or failure to observe the safety instructions and warnings. We reserve the right to make changes to these instructions without prior notice.

Refer to the end of the user guide for more notes and information on operating the wireless remote control. [beginning on page 61]

Information on the battery

The device is supplied with direct current from a 3V lithium battery. To guarantee a long service life and avoid fire and injury, please note the following:

- Do not dispose of the battery in domestic waste.
- The battery must not be directly exposed to heat or sunlight, and must not be stored in a place with a very high temperature.
- The battery must not be burned.
- The battery must not come into contact with water.
- The battery must not be dismantled, pierced or otherwise damaged.
- The battery contacts must not be short-circuited.
- The battery must be kept away from small children.
- The battery cannot be recharged.

Packaging

Keep packaging material and small parts away from children. There is a risk of suffocation.

Disposal

Disposal as per directive WEEE 2012/19/EU



The product contains valuable raw materials. At the end of its service life, dispose of the product according to the applicable legal requirements. Within the EU, the product and its accessories must be collected and disposed of separately.

Devices displaying this symbol may not be disposed of as domestic waste. Please contact your dealer or dispose of the products at the local collection point for electronic waste.

Features

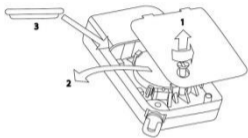
The wireless remote control is used for arming and disarming Secvest alarm systems FUAA50xxx and FU800x. It indicates the current status of the alarm system. An output can also be activated as an option. The wireless remote control has a panic feature. This can also be used for controlling 868 MHz transceivers in the Secvest product range.

Technical data

Wireless frequency:	868.6625 MHz
Transmission power:	max. 10 mW (amplifier output)
Display:	8 status LEDs
Range (outdoors):	approx. 200 m
Range (indoors):	Depending on ambient conditions
Power supply:	Lithium battery type / CR 2450 Li-Mn 3V
Battery error message:	<2.4 V (“Low battery” threshold)
Operating temperature:	-10° C to +40° C
Humidity:	max. 75% (non-condensing)
Dimension (WxHxD):	36.2 x 62 x 17 mm
Weight:	35 g
Security level:	2 (EN50131-1+A1:2009, Section 6)
Environmental class:	II (EN50131-1+A1:2009, Section 7)
Standards, compliance:	EN50131-1, 3, 5-3, 6
EU directives: RED: 2014/53/EU, EMV: 2014/30/EU, RoHS: 2011/65/EU, WEEE: 2012/19/EU, ErP: 2009/125/EC, Low Voltage: 2014/35/EU, General Safety: 2001/95/EC	

Operation

Inserting or changing the battery



Before the wireless remote control can be used, the battery has to be inserted. When inserting the battery, all the LED pairs light up red and green one after another which show that all the LEDs are working properly.

Reading the software version

The software version of the remote control is then shown by the two LEDs at the top. The main version is shown by the flashing red LED and the sub version is shown by the flashing green LED.

Learning in

Follow the steps described in the user guide for the compatible component. The “*” button can be used for “arming internally” or for switching an output. Find out more details from the user guide for the compatible component.

Customer service and support

End consumer

Please consult your dealer or installer if you have any questions.

Dealer/installer

Consult our website for product information.

ABUS Security-Center GmbH & Co. KG

86444 Affing

Linker Kreuthweg 5

GERMANY

<http://www.abus.com/>

info@abus-sc.com

© ABUS Security-Center GmbH & Co. KG, May 2017

FUBE50015 NOTICE D'UTILISATION

[UK] User Guide	11
[FR] Notice d'utilisation	21
[NL] Gebruikershandleiding	31
[DK] Betjeningsvejledning	41
[ES] Manual de instrucciones	51





Important

UN AGRÉABLE SENTIMENT DE SÉCURITÉ GRÂCE AU CODE TOURNANT

Cette télécommande intègre la technologie sécurisée du code tournant. Pour une protection optimale contre la lecture et la subtilisation de code afin d'empêcher l'accès des personnes non autorisées.

Nous perfectionnons sans cesse nos produits pour vous offrir des solutions abouties et sécurisées, conformes à l'état actuel de la technique. Avec ce nouveau logiciel, nous avons mis au point un code tournant et optimisé les processus.

Le principe du code tournant est compatible avec tous les Secvest FUAA50xxx.



Remarque

Le principe du code tournant peut également être **désactivé**. La télécommande fonctionne alors comme une FU8100 ou FUBE50010-13. Ainsi, cette télécommande est compatible avec le Secvest FU8000 et FUAA50xx.

Vous trouverez des détails concernant la commutation dans cette notice à partir de la page 61.

Préface

Chère cliente, cher client,

Vous venez d'acheter cette télécommande sans fil et nous vous en remercions. Ce produit a été fabriqué selon les règles de l'art actuelles.

Ce document fait référence à la version V3.1 du logiciel de la télécommande sans fil. Cette notice comporte des consignes importantes de mise en service et de manipulation. Nous vous prions de bien vouloir conserver cette notice afin de pouvoir la consulter à tout moment. La notice d'utilisation fait partie intégrante du produit – en cas de revente du produit, elle doit être transmise au nouvel acquéreur.

Conformité

La soussigné ABUS Security-Center GmbH & Co. KG déclare que l'équipement radioélectrique du type FUBE50015 est conforme à la directive 2014/53/UE. Le texte complet de la déclaration UE de conformité est disponible à l'adresse internet suivante: www.abus.com Recherche d'article FUBE50015/Downloads. La déclaration de conformité est disponible à l'adresse suivante : ABUS Security-Center GmbH & Co. KG, Linker Kreuthweg 5, 86444 Affing, GERMANY

Pour une utilisation conforme



Nous vous prions de bien vouloir suivre les remarques et les consignes de cette notice d'utilisation. En cas de non-respect de ces consignes, la garantie du produit s'appliquera pas. La société ne saurait être tenue responsable des dommages consécutifs ou indirects. Une modification ou une transformation de la structure d'une quelconque partie de ce produit n'est pas autorisée. La télécommande n'est pas étanche. Veuillez éviter tout contact direct avec l'eau. Nous avons mis le plus grand soin dans la rédaction de cette notice afin d'assurer l'exactitude de son contenu. La société ABUS Security-Center GmbH & Co. KG ni la société éditrice ne sauraient être tenues responsables d'un éventuel sinistre ou dommage résultant d'une utilisation non conforme, d'une utilisation non autorisée et/ou d'une utilisation qui ne tiendrait pas compte des consignes de sécurité et des remarques contenues dans la notice d'utilisation. Le contenu de cette notice d'utilisation peut être modifié sans avis préalable.

Les remarques et informations relatives à l'utilisation de la télécommande se trouvent à la fin de la notice. [à partir de la page 61]

Batteries

L'appareil est alimenté en courant continu via une batterie 3V. Pour prolonger la durée de vie de la batterie, et éviter tout incendie et tout préjudice corporel, veuillez respecter les consignes ci-après :

- Ne jetez pas la batterie à la poubelle.
- La batterie ne doit pas être exposée à une source de chaleur directe ou un rayonnement solaire, elle ne doit pas être stockée à une température élevée.
- Ne jetez pas la batterie au feu.
- La batterie ne doit pas entrer en contact avec de l'eau.
- La batterie ne doit pas être démontée, elle ne doit pas être percée et ne doit pas être endommagée.
- Les contacts de la batterie ne doivent pas être court-circuités.
- Mettez la batterie hors de portée des enfants en bas-âge.
- La batterie n'est pas rechargeable.

Emballage

- Ne laissez pas les emballages ni les petites pièces à portée des enfants - risque d'asphyxie

Élimination des déchets

L'élimination des déchets se fait selon la Directive WEEE 2012/19/EU.



Le produit contient des matériaux qui peuvent être recyclés. Lorsque le produit arrive en fin de vie, veillez à ce qu'il soit retiré du circuit selon les dispositions légales en vigueur. Au sein de l'Union européenne, le produit et ses accessoires doivent être collectés puis recyclés séparément. Les appareils munis de ce symbole ne doivent pas être jetés à la poubelle. Veuillez-vous adresser à votre revendeur ou déposez-les dans les points de collecte de matériel électrique de votre commune.

Caractéristiques

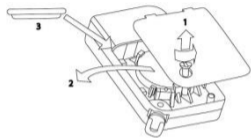
Cette télécommande sans fil est destinée à activer et à désactiver le système d'alarme Secvest FUAA50xxx et FU800x. Elle indique le statut actuel du système d'alarme. En option, il est possible d'activer une sortie. La télécommande sans fil est équipée d'une fonction anti-agression. Elle peut aussi être utilisée pour commander les transceivers de 868 MHz de la gamme Secvest.

Données techniques

Fréquence :	868,6625 MHz
Puissance d'émission :	10 mW (sortie amplificateur)
Affichage :	8 LED d'état
Portée (champ libre) :	env. 200 m
Portée (bâtiment) :	selon les conditions environnementales
Alimentation en courant :	Batterie lithium/CR 2450 Li-Mn 3 V
Message d'erreur batterie :	<2,4 V (seuil « Batterie basse »)
Température d'exploitation :	-10 °C à +40 C
Humidité de l'air :	75 % au max. (sans condensation)
Dimensions (l x h x p) :	36,2 x 62 x 17 mm
Poids :	35 g
Niveau de sécurité :	2 (EN50131-1+A1:2009,§6)
Classe environnementale :	II (EN50131-1+A1:2009,§7)
Normes, conformité :	EN50131-1, 3, 5-3, 6
Directives européennes:	RED: 2014/53/UE, CEM: 2014/30/UE
RoHS:	2011/65/UE, DEEE: 2012/19/UE, ErP : 2009/125/CE
Basse tension:	2014/35/UE, Sécurité générale: 2001/95/CE

Utilisation

Mise en place et remplacement de la batterie



Avant de pouvoir utiliser la télécommande sans fil, il faut insérer la batterie. En insérant la batterie, toutes les paires de LED s'allument (en rouge puis en vert) pour s'assurer du bon fonctionnement de toutes les LED.

Lecture de la version du logiciel

La version du logiciel de la télécommande est indiquée par les deux LED supérieures. La LED rouge clignote lorsqu'il s'agit de la version principale, la LED verte clignote lorsqu'il s'agit d'une sous-version.

Paramétrage

Veuillez effectuer les différentes étapes qui se trouvent dans les notices d'utilisation respectives. La touche « * » peut servir pour « Activer en interne » ou pour commuter l'une des sorties.

Pour plus d'informations, veuillez consulter les notices d'utilisation des différents produits pouvant être utilisés avec la télécommande.

Service après-vente et support

Consommateur final

En cas de questions, veuillez-vous adresser à votre revendeur ou à votre installateur.

Revendeur spécialisé/installateur

Pour obtenir plus d'informations sur le produit, rendez-vous sur notre site Internet.

ABUS Security-Center GmbH & Co. KG
86444 Affing
Linker Kreuthweg 5
GERMANY

<http://www.abus.com/>
info@abus-sc.com

© ABUS Security-Center GmbH & Co. KG, Mai 2017

FUBE50015 GEBRUIKERSHANDLEIDING

[UK] User Guide	11
[FR] Notice d'utilisation.....	21
[NL] Gebruikershandleiding	31
[DK] Betjeningsvejledning	41
[ES] Manual de instrucciones	51





Belangrijk

MET VEILIGHEID EEN GOED GEVOEL – DANKZIJ DE ROLLINGCODE

Deze afstandsbediening werkt met de veilige rollingcode-technologie. Voor optimale bescherming tegen codescanning en codegrabbing om te voorkomen dat onbevoegden toegang hebben tot uw apparaat.

Om altijd optimale en veilige producten met de allernieuwste techniek te kunnen aanbieden, ontwikkelen wij onze producten steeds verder. Met deze nieuwe software hebben we een rollingcode-methode geïmplementeerd en processen geoptimaliseerd

De rollingcode-methode is compatibel met alle Secvest-producten FUAA50xxx.

De rollingcode-methode kan ook **uitgeschakeld** worden. De afstandsbediening werkt dan als een FU8100 of FUBE50010-13. Op deze wijze is de afstandsbediening compatibel met Secvest FU8000 en de FUAA50xxx.

Details over het omschakelen vindt u in deze handleiding vanaf pagina 61.



Aanwijzing

Voorwoord

Geachte klant,

Wij bedanken u voor de aankoop van deze afstandsbediening. Met dit toestel heeft u een product gekocht dat met de allernieuwste techniek is gebouwd.

Dit document heeft betrekking op de softwarestand V3.1 van de afstandsbediening. In deze gebruikershandleiding staan belangrijke aanwijzingen over de ingebruikname en de bediening. Bewaar de gebruikershandleiding zodat u deze later nog eens kunt raadplegen! Deze gebruikershandleiding hoort bij het product. Houd daar rekening mee wanneer u dit product doorgeeft aan derden.

Conformiteit

Hierbij verklaar ik, ABUS Security-Center GmbH & Co. KG, dat het type radioapparatuur FUBE50015 conform is met Richtlijn 2014/53/EU. De volledige tekst van de EU-conformiteitsverklaring kan worden geraadpleegd op het volgende internetadres: www.abus.com Artikelen zoeken

FUBE50015/Downloads. De conformiteitsverklaring kan worden aangevraagd onder het volgende adres: ABUS Security-Center GmbH & Co. KG, Linker Kreuthweg 5, 86444 Affing, GERMANY

Beoogd gebruik



Neem de instructies en aanwijzingen in deze gebruikershandleiding in acht! Als u zich niet aan deze gebruikershandleiding houdt, vervalt uw aanspraak op garantie! We aanvaarden geen aansprakelijkheid voor gevolgschade! Het gehele product mag niet gewijzigd of omgebouwd worden. De afstandsbediening is niet waterdicht. Vermijd direct contact met water! Er is alles aan gedaan om ervoor te zorgen dat de inhoud van deze aanwijzing correct is. De schrijver en/of ABUS Security-Center GmbH & Co. KG kunnen echter geen aansprakelijkheid aanvaarden voor verlies of schade, die door onjuiste bediening, oneigenlijk gebruik of door het niet in acht nemen van de veiligheidsaanwijzingen en waarschuwingen zijn veroorzaakt. De inhoud van deze gebruikershandleiding kan zonder voorafgaande kennisgeving worden gewijzigd.

Aanwijzingen en informatie over het gebruik van de afstandsbediening vindt u aan het einde van de gebruikershandleiding. [vanaf pagina 61]

Aanwijzingen over de batterij

Het toestel wordt gevoed met 3V gelijkspanning uit een 3V CR123A-batterij. Om een lange levensduur te garanderen en brand en verwondingen te voorkomen, dient u de volgende aanwijzingen in acht te nemen:

- Gooi de batterij niet bij het huishoudelijke afval.
- De batterij mag niet direct aan een warmtebron of zonlicht worden blootgesteld en niet op een plaats met een zeer hoge temperatuur worden bewaard.
- De batterij mag niet worden verbrand.
- De batterij mag niet met water in aanraking komen.
- De batterij mag niet uit elkaar gehaald, aangestoken of beschadigd worden.
- De batterijcontacten mogen niet kortgesloten worden.
- De batterij mag niet in de handen van kleine kinderen terechtkomen.
- De batterij is niet heroplaadbaar.

Verpakking

Houd het verpakkingsmateriaal buiten bereik van kinderen - **verstikkingsgevaar**

Afvoer

Afvoer volgens richtlijn WEEE 2012/19/EU



Dit product bevat waardevolle grondstoffen. Voer het product aan het einde van de levensduur af volgens de geldende wettelijke bepalingen. Het product samen met de accessoires moet binnen de EU verzameld en apart afgevoerd worden.

Toestellen die zo gemarkeerd zijn, mogen niet met het gewone huisvuil meegegeven worden. Neem contact op met uw distributeur of breng de producten naar het gemeentelijke verzamelpunt voor elektrisch afval.

Kenmerken

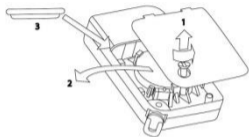
Deze afstandsbediening is bedoeld voor het in- en uitschakelen van alarmsysteem FUAA50xxx en FU800x. De momentele status van het alarmsysteem wordt op de afstandsbediening weergegeven. Het optioneel schakelen van de uitgang is mogelijk. De afstandsbediening beschikt over een overvalfunctie. De afstandsbediening kan ook worden gebruikt voor de besturing van 868 MHz transceivers uit het assortiment Secvest.

Technische gegevens

Radiofrequentie:	868,6625 MHz
Zendvermogen:	max. 10 mW (versterkeruitgang)
Indicatie:	8 status-LEDs
Bereik (open terrein):	ca. 200 m
Bereikt (gebouwen):	afhankelijk van de omgevingsvoorwaarden
Voedingsspanning:	lithium-batterij / CR 2450 Li-Mn 3V
Batterij foutmelding:	<2,4V ('Batterij laag' drempel)
Bedrijfstemperatuur:	-10° C tot +40° C
Luchtvochtigheid:	max. 75% (niet condenserend)
Afmetingen (bxhxd):	36,2 x 62 x 17 mm
Gewicht:	35 g
Zekerheidsgraad:	2 (EN50131-1+A1:2009,§6)
Milieuklasse:	II (EN50131-1+A1:2009,§7)
Standards, conformiteit:	EN50131-1, 3, 5-3, 6
EU-richtlijnen:	RED: 2014/53/EU, EMC: 2014/30/EU RoHS: 2011/65/EU, WEEE: 2012/19/EU, ErP: 2009/125/EG, laagspanning: 2014/35/EU, algemene veiligheid: 2001/95/EG

Bediening

Batterij plaatsen en vervangen



Voordat de afstandsbediening kan worden gebruikt moet de batterij worden geplaatst. Bij het plaatsen van de batterij branden alle led-paren achtereenvolgens rood en groen en geven daarmee aan dat alle led's goed werken.

Softwareversie aflezen

Vervolgens wordt de softwareversie van de afstandsbediening aangegeven met de beide bovenste led's. De hoofdversie wordt aangegeven door het knipperen van de rode led, terwijl de subversie door het daarop volgende knipperen van de groene led wordt aangegeven.

Inlezen

Voer de stappen uit die in de gebruikershandleiding van de betreffende compatibele component zijn beschreven. De toets „*“ kan worden gebruikt voor het „intern activeren“ of voor het schakelen van een uitgang.

Details hierover vindt u eveneens in de gebruikershandleiding van de betreffende compatibele component.

Klantenservice en support

Eindverbruikers

Wanneer u vragen heeft kunt u contact opnemen met uw speciaalzaak of installateur.

Speciaalzaken/installateurs

Informatie over het product vindt u op onze website.

ABUS Security-Center GmbH & Co. KG

86444 Affing

Linker Kreuthweg 5

GERMANY

<http://www.abus.com/>

info@abus-sc.com

© ABUS Security-Center GmbH & Co. KG, Mei 2017

FUBE50015 BETJENINGSVEJLEDNING

[UK] User Guide	11
[FR] Notice d'utilisation.....	21
[NL] Gebruikershandleiding	31
[DK] Betjeningsvejledning.....	41
[ES] Manual de instrucciones	51





Vigtigt

SIKKERHED GIVER EN GOD FORNEMMELSE – TAKKET VÆRE ROLLING-CODE

Denne fjernbetjening fungerer med den sikre rolling-code-teknologi. Til optimal beskyttelse mod code-scanning og code-grabbing, så uautoriseret adgang hindres.

For altid at kunne tilbyde optimale og sikre produkter i overensstemmelse med den nyeste teknik videreudvikler vi dem løbende. Med denne nye software har vi implementeret en rolling-code-proces og optimeret forløbene.



Bemærk

Rolling-code-processen er kompatibel med alle Secvest FUAA50xxx.

Rolling-code-processen kan også **slås fra**. Fjernbetjeningen fungerer i så fald som en FU8100 eller FUBE50010-13. På den måde er denne fjernbetjening kompatibel med Secvest FU8000 og FUAA50xxx.

Du kan finde detaljer om omskiftningen i denne vejledning fra side 61.

Forord

Kære kunde.

Tak, fordi du har valgt at købe denne trådløse fjernbetjening. Dette apparat er et produkt, som er bygget iht. den nyeste tekniske udvikling.

Dette dokument henviser til softwareversion V3.1 for den trådløse fjernbetjening. Denne vejledning indeholder vigtige henvisninger til idriftsættelse og håndtering. Opbevar derfor denne betjeningsvejledning til senere brug! Denne vejledning hører til dette produkt – vær også opmærksom på dette, hvis produktet gives videre til en tredje person.

Overensstemmelse

Hermed erklærer ABUS Security-Center GmbH & Co. KG, at det trådløse anlæg med artikelnummeret FUBE50015 er i overensstemmelse med direktivet 2014/53/EU. Den fulde tekst fra EU-overensstemmelseserklæringen findes på følgende internetadresse: www.abus.com Artikelsøgning FUBE50015/downloads. Overensstemmelseserklæringen kan rekvireres på følgende adresse: ABUS Security-Center GmbH & Co. KG, Linker Kreuthweg 5, 86444 Affing, GERMANY

Korrekt anvendelse



Overhold anvisningerne og henvisningerne i denne vejledning! Hvis du ikke overholder denne vejledning, bortfalder dit garantikrav! For følgeskader påtager vi os intet ansvar! Produktet må ikke forandres eller ombygges. Fjernbetjeningen er ikke vandtæt. Undgå direkte kontakt med vand! Vi har bestræbt os på at sikre, at indholdet i denne vejledning er korrekt. Hverken forfatteren eller ABUS Security-Center GmbH & Co. KG har dog ansvar for tab eller skader, der skyldes forkert betjening, ukorrekt brug eller manglende overholdelse af sikkerhedshenvisningerne og advarslerne. Indholdet i denne vejledning kan ændres uden forudgående varsel.

Henvisninger og informationer om anvendelse af den trådløse fjernbetjening findes i slutningen af vejledningen. [fra side 61]

Batterihenvisning

Apparatet forsynes med jævnspænding et 3 V lithium-batteri. For at garantere en lang levetid og undgå brande og kvæstelser skal du overholde følgende henvisninger:

- Batteriet må ikke bortskaffes med husholdningsaffaldet.
- Batteriet må ikke udsættes direkte for en varmekilde eller solindstråling og må ikke opbevares på et sted med meget høj temperatur.
- Batteriet må ikke brændes.
- Batteriet må ikke komme i berøring med vand.
- Batteriet må ikke skilles ad, stikkes i eller beskadiges.
- Batterikontakterne må ikke kortsluttes.
- Batteriet må ikke komme i hænderne på små børn.
- Batteriet er ikke genopladeligt.

Emballage

- Sørg for at holde emballage og smådele væk fra børn — **fare for kvælning**

Bortskaffelse

Bortskaffelse iht. direktivet WEEE 2012/19/EU



Produktet indeholder værdifulde råstoffer. Bortskaf produktet iht. de gældende lovmæssige bestemmelser, når dets levetid er afsluttet. Produktet samt tilbehør skal indsamles og bortskaffes separat inden for EU. Apparater med dette mærke må ikke bortskaffes sammen med husholdningsaffaldet. Kontakt din

forhandler, eller bortskaf produkterne hos den kommunale genbrugsstation for elskrot.

Særlige kendetegn

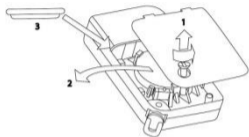
Denne trådløse fjernbetjening anvendes til at aktivere og deaktivere Secvest alarmanlægget FUAA50xxx og FU800x. Den viser dig alarmanlæggets aktuelle status. Der er mulighed for at aktivere en udgang. Den trådløse fjernbetjening har en overfaldsfunktion. Den anvendes også til at styre 868 MHz transceivere i Secvest-sortimentet.

Tekniske data

Radiofrekvens:	868,6625 MHz
Sendeeffekt:	Maks. 10 mW (forstærkerudgang)
Visning:	8 status-LED'er
Rækkevidde (frifelt):	Ca. 200 m
Rækkevidde (bygning):	Afhængigt af omgivelsesbetingelserne
Spændingsforsyning:	Lithium-batteri/CR 2450 Li-Mn 3 V
Batterifejlmelding:	<2,4 V ("batteri lavt" tærskel)
Driftstemperatur:	-10 °C til +40 °C
Luftfugtighed:	Maks. 75 % (ikke-kondenserende)
Mål (BxHxD):	36,2 x 62 x 17 mm
Vægt:	35 g
Sikkerhedsgrad:	2 (EN50131-1+A1:2009,§6)
Miljøklasse:	II (EN50131-1+A1:2009,§7)
Standarder, overensstemmelse:	EN50131-1, 3, 5-3, 6
EU-direktiver: RED: 2014/53/EU, EMC: 2014/30/EU RoHS: 2011/65/EU, WEEE: 2012/19/EU, ErP: 2009/125/EF, lavspænding: 2014/35/EU, generel sikkerhed: 2001/95/EF	

Betjening

Ilægning af batteriet/batteriskift



Før den trådløse fjernbetjening kan anvendes, skal batteriet lægges i. Når batteriet lægges i, lyser alle LED-par rødt og grønt efter hinanden for at signalisere, at alle LED'er fungerer korrekt.

Aflæsning af software-versionen

Derefter signaliseres fjernbetjeningens software-version med de to øverste LED'er. Hoverversionen vises ved, at den røde LED blinker, mens underversionerne vises ved, at den grønne LED blinker derefter.

Indkodning

Udføre trinene, der er beskrevet i betjeningsvejledningen for de pågældende kompatible komponenter. Knappen „*“ kan anvendes til „delaktivering“ eller til at koble en udgang.

Nærmere oplysninger herom findes også i betjeningsvejledningen til de pågældende kompatible komponenter.

Kundeservice og support

Slutforbruger

Hvis du har spørgsmål, bedes du henvende dig til din specialhandel eller opretter.

Specialhandel/opretter

Du kan findes informationer vedr. produktet på vores hjemmeside.

ABUS Security-Center GmbH & Co. KG

D-86444 Affing

Linker Kreuthweg 5

GERMANY

<http://www.abus.com/>

info@abus-sc.com

© ABUS Security-Center GmbH & Co. KG, Maj 2017



Security Tech Germany

FUBE50015 MANUAL DE INSTRUCCIONES

[UK] User Guide	11
[FR] Notice d'utilisation.....	21
[NL] Gebruikershandleiding	31
[DK] Betjeningsvejledning	41
[ES] Manual de instrucciones	51



12871844



FUBE50015



Importante

UNA BUENA SENSACIÓN DE SEGURIDAD: GRACIAS A ROLLING CODE

Este control remoto funciona con la tecnología de seguridad Rolling Code. Para una óptima protección frente al escaneo y captura de códigos y evitar los accesos no autorizados.

Estamos en continuo desarrollo para poder poner siempre a su disposición productos óptimos y seguros, a la última en tecnología. Con este nuevo software hemos implementado un procedimiento Rolling Code y optimizado los procesos.



Nota

El procedimiento Rolling Code es compatible con todos los Secvest FUAA50xxx.

El procedimiento Rolling-Code también se puede **desactivar**. Entonces el control remoto funcionará como un FU8100 o FUBE50010-13. De este modo, el control remoto será compatible con Secvest FU8000 y FUAA50xxx.

Encontrará más información en estas instrucciones a partir de la página 61.

Introducción

Estimado cliente:

Le agradecemos la compra de este control remoto inalámbrico. Con este dispositivo ha adquirido un producto fabricado con la última tecnología.

El presente documento hace referencia a la versión de software V3.1 del control remoto inalámbrico. Este manual contiene indicaciones importantes para el manejo y la puesta en funcionamiento del producto. Por ello, conserve este manual de instrucciones para su posterior relectura. Estas instrucciones son parte integrante de este producto, por lo que deberá tenerlo en cuenta a la hora de transferírselo a terceros.

Conformidad

Por la presente, ABUS Security-Center GmbH & Co. KG declara que el tipo de sistema inalámbrico con el número de artículo FUBE50015 cumple con la directiva 2014/53/UE. El texto íntegro de la declaración de conformidad UE está disponible en la siguiente dirección de Internet: www.abus.com Búsqueda de artículos FUBE50015/Descargas. La declaración de conformidad puede solicitarse en la siguiente dirección: ABUS Security-Center GmbH & Co. KG, Linker Kreuthweg 5, 86444 Affing, ALEMANIA

Uso adecuado



Tenga en cuenta las instrucciones e indicaciones presentes en este manual. Si no se atiende a estas instrucciones, perderá su derecho a garantía. No se asume ningún tipo de responsabilidad por los daños resultantes. Está prohibido modificar o cambiar ninguna parte del producto. El control remoto no es estanco, así que evite el contacto directo con el agua. Se ha hecho todo lo posible para asegurar que el contenido de este manual sea correcto. No obstante, ni el autor ni ABUS Security-Center GmbH & Co. KG se hacen responsables de ningún daño o pérdida que pudiera derivarse de un uso incorrecto, indebido o de la inobservancia de las indicaciones de seguridad y las advertencias. El contenido de este manual puede modificarse sin previo aviso.

Encontrará indicaciones e información relativas al funcionamiento del control remoto inalámbrico al final de las presentes instrucciones. [a partir de la página 61]

Indicaciones sobre la pila

El dispositivo cuenta con una pila de litio de 3 V con tensión continua. Para garantizar una larga vida útil y evitar incendios y lesiones, tenga en cuenta las siguientes indicaciones:

- No tire la pila a la basura doméstica.
- La pila no se debe exponer directamente a ninguna fuente de calor ni a la radiación solar, ni se debe guardar en un lugar con una temperatura elevada.
- La pila no debe quemarse.
- La pila no debe entrar en contacto con agua.
- La pila no debe desarmarse, pincharse ni dañarse.
- Los contactos de las pilas no deben hacer cortocircuito.
- La pila no debe caer en manos de niños.
- La pila no puede recargarse.

Embalaje

- Mantenga a los niños apartados de los materiales de embalaje y piezas pequeñas: ¡peligro de asfixia!

Eliminación de residuos

Eliminación de residuos conforme a la Directiva RAEE 2012/19/UE



El producto contiene materias primas valiosas. Al finalizar la vida útil del producto, deséchelo cumpliendo lo establecido en la ley. El producto y sus accesorios deben desecharse agrupados y por separado dentro de la UE. Los dispositivos que llevan este símbolo no pueden eliminarse en la basura doméstica. Diríjase a su distribuidor o deposite los productos en un punto de recogida municipal para equipos eléctricos y electrónicos.

Características

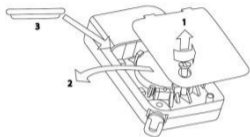
Este control remoto inalámbrico sirve para la activación y desactivación de los sistemas de alarma Secvest FUAA50xxx y FU800x. Muestra el estado actual del sistema de alarma. Es posible la activación opcional de una salida. El control remoto inalámbrico dispone de una función de atraco. También sirve para controlar transceptores de 868 MHz de la gama Secvest.

Datos técnicos

Frecuencia de radio:	868,6625 MHz
Potencia de emisión:	máx. 10 mW (salida de amplificador)
Indicación:	8 LEDs de estado
Alcance (campo abierto):	aprox. 200 m
Alcance (interiores):	en función de las condiciones del entorno
Alimentación de tensión:	Pila de litio/CR 2450 Li-Mn 3 V
Mensaje de error de las pilas:	<2,4 V (umbral de "pilas con carga baja")
Temperatura de servicio:	de -10° C a +40° C
Humedad del aire:	máx. 75 % (sin condensación)
Dimensiones (An.xAl.xP.):	36,2 x 62 x 17 mm
Peso:	35 g
Nivel de seguridad:	2 (EN50131-1+A1:2009,§6)
Clase medioambiental:	DII (EN50131-1+A1:2009,§7)
Normas, conformidad:	EN50131-1, 3, 5-3, 6
Directivas UE: RED: 2014/53/UE, CEM: 2014/30/UE, RoHS: 2011/65/UE, RAEE: 2012/19/UE, ErP: 2009/125/CE, baja tensión: 2014/35/UE, seguridad general: 2001/95/CE	

Manejo

Colocación/cambio de la pila



Para poder utilizar el control remoto inalámbrico, debe colocarse la pila primero. Al colocar la pila se iluminarán sucesivamente todos los pares LED rojos y verdes para señalar el correcto funcionamiento de todos los LED.

Consulta de versión del software

A continuación se señala la versión de software del control remoto por medio de los dos LED superiores. La versión principal se muestra con el parpadeo del LED rojo, mientras que la subversión de muestra, por el subsiguiente parpadeo del LED verde.

Programar

Lleve a cabo los pasos descritos en el manual de instrucciones de los correspondientes componentes compatibles. La tecla "*" puede usarse para la "activación interna" o para conmutar una salida.

También podrá encontrar los detalles al respecto en el manual de instrucciones de los correspondientes componentes compatibles.

Servicio de atención al cliente y asistencia

Usuario final

Si tiene alguna pregunta, póngase en contacto con su distribuidor especializado o su instalador.

Distribuidores especializados/instaladores

Encontrará la información relativa al producto en nuestra página web.

ABUS Security-Center GmbH & Co. KG

86444 Affing

Linker Kreuthweg 5

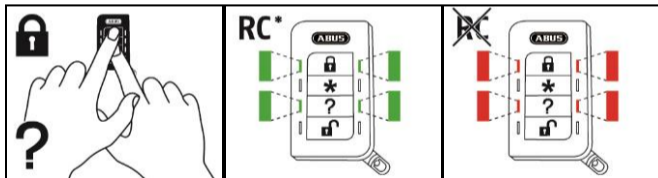
GERMANY

<http://www.abus.com/>

info@abus-sc.com

© ABUS Security-Center GmbH & Co. KG, Maj 2017

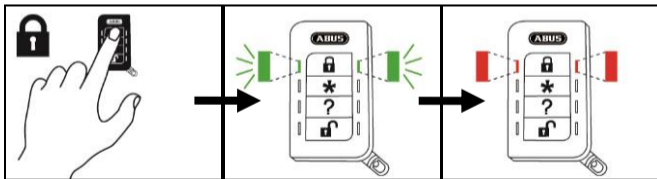
[DE]	Rolling Code (RC)
[UK]	Rolling code (RC)
[FR]	Code tournant (RC)
[NL]	Rollingcode (RC)
[DK]	Rolling Code (RC)
[ES]	Rolling Code (RC)



* [DE] Werkseinstellung / [UK] Default setting / [FR] Paramétrage par défaut / [NL] Fabrieksinstelling / [DK] Fabriksindstilling / [ES] Ajustes de fábrica

Betrieb / Operation / Utilisation / Bediening / Drift / Eksploatacja

- [DE] **Aktivieren der Alarmanlage**
[UK] Arming the alarm system
[FR] Activation de la centrale d'alarme
[NL] Alarminstallatie activeren
[DK] Aktivering af alarmanlægget
[ES] Activación del sistema de alarma



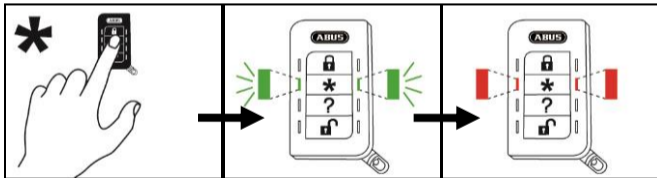


VdS konforme Verwendung

VdS conformal usage

- [DE] Bei der Aktivierung der Alarmanlage, dürfen Sie sich nicht im überwachten Bereich aufhalten. Bei Anlagen, die nach VdS 3438 installiert sind, darf hiermit keine Scharf- / Unscharf-Schaltung durchgeführt werden.
- [UK] When arming the system, you are not allowed to be in the controlled area. When using alarm panels which are installed regarding VdS3438 this device is not allowed for arming or disarming the panel.

- [DE] **Intern aktivieren**
[UK] Arming internally
[FR] Activer en interne
[NL] Intern activeren
[DK] Delaktivering af anlæg
[ES] Activación interna



[DE] **Aktivierung fehlgeschlagen**

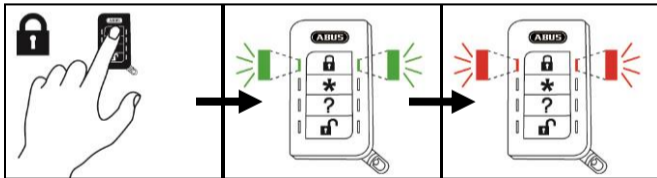
[UK] Arming failure

[FR] L'activation a échoué

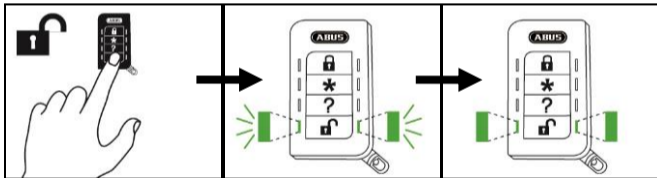
[NL] Activering mislukt

[DK] Aktivering mislykket

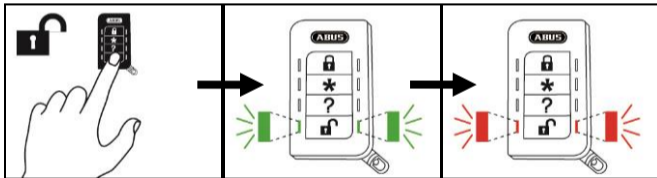
[ES] Error de activación



[DE]	Deaktivieren
[UK]	Disarming
[FR]	Désactiver
[NL]	Deactiveren
[DK]	Deaktivering
[ES]	Desactivación



- [DE] **Deaktivieren nach Alarm**
[UK] Disarming after alarm
[FR] Désactiver après déclenchement d'une alarme
[NL] Deactiveren na alarm
[DK] Deaktivering efter alarm
[ES] Desactivación tras alarma



[DE]

Statusabfrage

[→Anlage aktiviert]

[UK]

Status query

[→System is armed]

[FR]

Vérification de l'état de l'alarme

[→système activé]

[NL]

Status opvragen

[→installatie geactiveerd]

[DK]

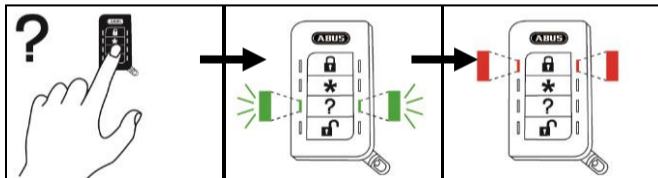
Statusforespørgsel

[→Anlæg aktiveret]

[ES]

Consulta de estado

[→sistema activado]



[DE]

Statusabfrage

[→Anlage intern aktiviert]

[UK]

Status query

[→System is armed internally]

[FR]

Vérification de l'état de l'alarme

[→système activé en interne]

[NL]

Status opvragen

[→installatie intern geactiveerd]

[DK]

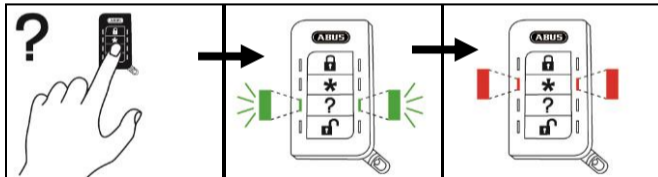
Statusforespørgsel

[→Anlæg delaktiveret]

[ES]

Consulta de estado

[→sistema activado internamente]



[DE]

Statusabfrage

[→Anlage deaktiviert]

[UK]

Status query

[→System is disarmed]

[FR]

Vérification de l'état de l'alarme

[→système désactivé]

[NL]

Status opvragen

[→installatie gedeactiveerd]

[DK]

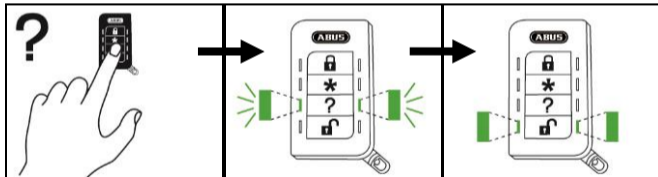
Statusforespørgsel

[→Anlæg deaktiveret]

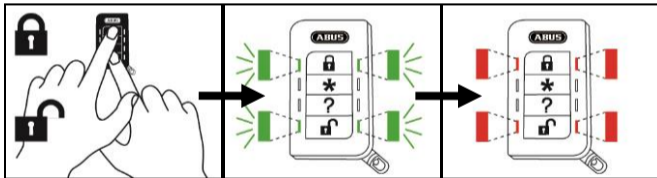
[ES]

Consulta de estado

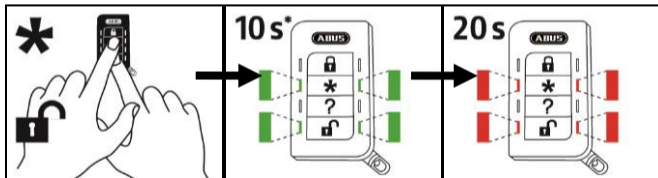
[→sistema desactivado]



- [DE] **Überfallalarm auslösen**
[UK] Trigger panic alarm
[FR] Déclencher l'alarme agression
[NL] Overvalalarm activeren
[DK] Udløs overfaldsalarm
[ES] Activación de alarma de atraco

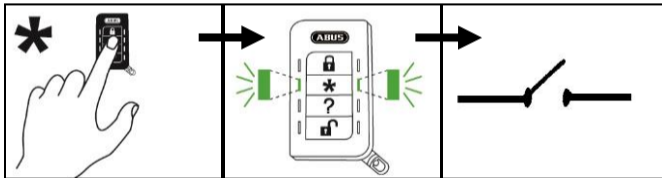


[DE]	Empfangszeit
[UK]	Reception time
[FR]	Temps de transmission
[NL]	Ontvangsttijd
[DK]	Modtagelsestid
[ES]	Tiempo de recepción



* [DE] Werkseinstellung / [UK] Default setting / [FR] Paramétrage par défaut / [NL] Fabrieksinstelling / [DK] Fabriksindstilling / [ES] Ajustes de fábrica

- [DE] **Ausgang schalten**
[UK] Switching output
[FR] Commuter sortie
[NL] Uitgang schakelen
[DK] Kobling af udgang
[ES] Conmutar salida



- [DE] **Leere Batterie**
[UK] Empty battery
[FR] Batterie vide
[NL] Lege batterij
[DK] Afladet batteri
[ES] Pila sin carga

